

MultiGips

Karta danych technicznych
Spoiwo gipsowe do wypełnień
FG 70 Füll- und Zargengips
 EN 13279-1



CE

GLÓWNE CECHY

- Materiał budowlany** Spoiwo do wypełnień na bazie wstępnie zmieszanej suchej zaprawy gipsowej wg EN 13279-1 do wypełniania połączeń ze stropem ścian z płyt gipsowych, wypełniania bruzd instalacyjnych oraz wypełniania ościeżnic stalowych montowanych w przegrodach z płyt gipsowych.
- Właściwości**
- Wysokiej jakości tynk wypełniający z dodatkami wiążącymi o wysokiej sile przyczepności,
 - Wysoka wytrzymałość na rozciąganie (dobra wytrzymałość na rozdzieranie),
 - Wysoka zdolność zatrzymywania wody (zapobiega tworzeniu się pyłu),
 - Praktyczny czas pracy 70 minut,
 - Reakcja na ogień A1 (materiał niepalny EN 13501-1),
- Zastosowanie jako element budowlany**
- Do wykonywania elastycznych i sztywnych połączeń ścian z płyt gipsowych ze stropem,
 - Do wypełniania ościeżnic stalowych w otworach drzwiowych w ścianach z płyt gipsowych,
- Rozszerzony obszar aplikacji (wnętrze)**
- Do wypełniania bruzd instalacyjnych w ścianach z płyt gipsowych,
 - Do wypełniania otworów w ścianach z zamontowanymi elementami (np. gniazdka, skrzynki rozdzielcze),
 - Do montażu, napraw i prac instalacyjnych (np. osadzeniu narożników, wzmocnień nadproży, mocowania elementów sztukatorskich; naprawa uszkodzeń powierzchni, nierównych krawędzi; wypełnianie bruzd, szczelin i ubytków),
- Zalety jako materiał budowlany**
- Nie wpływa na odporność ogniową elementów budowlanych wykonanych z płyt gipsowych,
- Cechy szczególne**
- Wpływa na zdrowy mikroklimat i poprawę jakości powietrza w pomieszczeniu,

PARAMETRY TECHNICZNE

Parametr	Dane
Nazwa produktu	FG 70 Füll- und Zargengips
Norma europejska	EN 13279-1 (B4/20/2)
Kolor	Szary
Reakcja na ogień	A.1, niepalny
Izolacja od dźwięków powietrznych	NPD
Niebezpieczne substancje	NPD
Ciężar nasypowy [kg/m³]	ok. 870
Zużycie [kg/m²] <i>do wypełnień połączeń i bruzd</i>	ok. 1,0 – 3,0
Zużycie [kg/ościeżnica] <i>do wypełnień ościeżnic</i>	ok. 17
Rozmiar ziaren [mm]	max. 1,25
Czas wykorzystania	ok. 70 minut
Wytrzymałość na ściskanie [N/mm²]	≥2,0
Wytrzymałość na zginanie [N/mm²]	≥1,0
Opór cieplny R	NPD
Przewodność cieplna λ [W/mK]	0,28
Współczynnik oporu dyfuzji pary wodnej μ	ok. 10
Przechowywanie	<p>Worki składować w suchym pomieszczeniu na drewnianych paletach przez okres do 6 miesięcy od daty produkcji.</p> <p>Zawartość uszkodzonych worków należy przesypać do innych opakowań i przerabiać w pierwszej kolejności.</p>

INFORMACJE DO ZAMÓWIEŃ

Parametr	Dane
Nazwa	FG 70 Füll- und Zargengips
Forma opakowania	Papierowy worek
Waga worka [kg]	25
Pakowanie [szt./paleta]	40
Waga [kg/paleta] <i>w przybliżeniu</i>	1020
Dostawa 24t [ilość palet]	22-23

DANE O ŚRODOWISKU

Parametr	Dane
Skład	Siarczan wapnia o różnym stopniu uwodnienia z dodatkami (wapno gaszone, lekkie kruszywa mineralne, związki powierzchniowo czynne, eter celulozy, naturalne kwasy hydroksylowe)
Składniki niebezpieczne	Wodorotlenek wapnia Ca(OH)_2 . Powoduje podrażnienie po połknięciu, przy kontakcie ze skórą, podrażnia drogi oddechowe i może powodować uszkodzenie oczu.
Toksyczność	Nietoksyczny
Potencjał bioakumulacji	Brak potencjału (nieorganiczny, mineralny)
Inne informacje środowiskowe zobacz	Karta charakterystyki wg 1907/2006 REACH

ZASADY STOSOWANIA

Zasady ogólne Prace montażowe ze spoiwem gipsowym wykonywać tylko gdy temperatura powietrza i elementu budowlanego nie spadnie poniżej +5°C i nie ma przymrozków w nocy do czasu całkowitego wyschnięcia kleju.

Jeśli to możliwe, strop górnego piętra powinien być uszczelniony, co znacznie zmniejszy wpływ wilgoci w fazie budowy. Unikać zamoczenia płyt zwykłych przez wody opadowe oraz podciąganie kapilarne z wód stojących. Montaż można przeprowadzić niezależnie od wpływu pogody przez zastosowanie wodoodpornych płyt gipsowych na pierwszej warstwie przegrody.

Płyty gipsowe muszą być suche, nieprzemarznięte, oczyszczone z luźno związanych cząstek i kurzu. Powierzchnie, które mają być klejone oczyścić z pyłu, szczególnie powierzchnie płyt gipsowych, które były cięte.

Metalowe elementy montowane w płytach gipsowych takie jak elementy progowe, wzmocnienia nadproża, metalowe ościeżnice, skrzynki rozdzielcze muszą być zabezpieczone przed korozją.

Używać jedynie czystej wody oraz czystych naczyń i narzędzi.

Wykonanie Do wiaderka z czystą wodą wsyp powoli spoiwo MultiGips FG 70 Füll- und Zargengips w proporcjach 1,4 (spoiwo) : 1 (woda). Po wsypaniu spoiwa gipsowego należy odczekać kilka minut, aż zatopi się on całkowicie. Zamieszać spoiwo za pomocą kielni sztukatorskiej do uzyskania jednorodnej masy bez grudek.

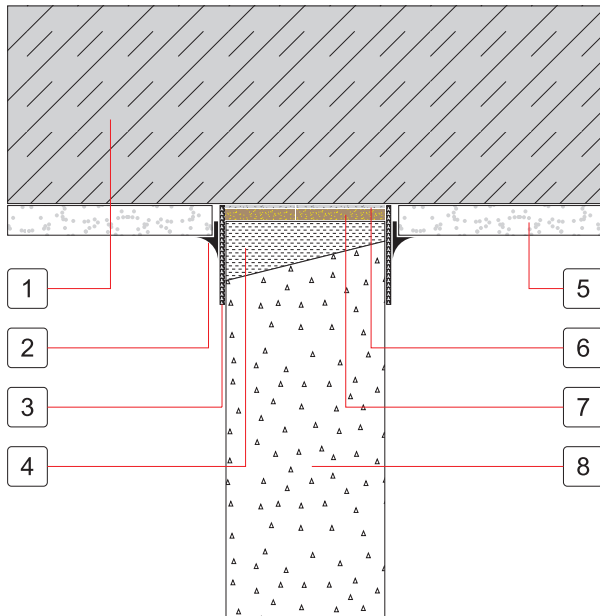
Nie mieszać z innymi materiałami.

Płyty ostatniej warstwy ściąć ukośnie tak aby powstała szczelina miała ok. 1 cm z jednej strony i ok. 3 cm z drugiej. Na stropie za pomocą kleju gipsowego przyklej przekładkę z korka, a następnie powstałą szczelinę wypełnij dokładnie przygotowaną masą gipsową FG 70 wprowadzając za pomocą kielni sztukatorskiej od strony większej szczeliny tak aby połączenie było w pełni wypełnione na całej grubości. Nadmiar spoiwa gipsowego, który wypłynie po szczelnym wypełnieniu przestrzeni, rozprowadź pacą stalową po powierzchni styku, a nadmiar zbierz.

Przygotowaną masą gipsową stosować również do wypełniania bruzd instalacyjnych, szczelin po montażu elementów w ścianach (np. gniazdka, skrzynki rozdzielcze).

Umyj narzędzia wodą zaraz po użyciu.

Wypełnianie ościeżnic stalowych W ścianach z płyt gipsowych można osadzać w otworach drzwiowych stalowe ościeżnice. Krawędzie ścian oczyścić z kurzu i luźnych cząstek, zwilżyć wodą. Stalową ościeżnicę należy osadzić w przygotowanym otworze drzwiowym, wypoziomować w pionie i poziomie. Prawidłowo ustawioną ościeżnicę zaklinować, a następnie nawiercić otwory i zamocować metalowe łączniki rozporowe. Puste miejsce pomiędzy ścianą, a framugą drzwi całkowicie wypełnić spoiwem gipsowym FG 70.



- 1 - strop
- 2 - masa akrylowa
- 3 - siatka z włókna szklanego
- 4 - spoiwo gipsowe FG 70
- 5 - tynk
- 6 - klej gipsowy
- 7 - przekładka elastyczna np. przekładka z korka lub AkustikPro 120
- 8 - płyta gipsowa



Tylko całkowite wypełnienie połączenia pomiędzy ścianą, a stropem zapewnia właściwości konstrukcyjne oraz izolacyjność akustyczną i ogniodporność elementu budowlanego.

BEZPIECZEŃSTWO I USUWANIE

Możliwe ryzyka Materiał został sklasyfikowany jako nieszkodliwy zgodnie z Rozporządzeniem Parlamentu Europejskiego i Rady (WE) nr 1272/2008 z dnia 16 grudnia 2008r. w sprawie klasyfikacji, oznakowania i pakowania substancji i mieszanin.

Usuwanie **Kod odpadu:**
17 08 02 - Materiały konstrukcyjne zawierające gips inne niż wymienione w 17 08 01.

Opakowanie:
Worki i inne opakowania muszą być opróżnione i mogą zostać podane recyklingowi po odpowiednim oczyszczeniu.

Transport Nie jest niebezpieczny

Karta charakterystyki Obowiązują informacje zawarte w aktualnej karcie charakterystyki dostępnej na www.multigips.pl

Etykiety bezpieczeństwa



GHS 05 działanie żrące
Kategoria: szkodzi oczom 1
H 318 powoduje poważne uszkodzenia oczu

Środki ostrożności:

P280: Nosić rękawiczki ochronne/odzież ochronną/środki ochrony oczu/środki ochrony twarzy
P305+P351+P338: W kontakcie z oczami: Przemycać ostrożnie dużą ilością wody. W miarę możliwości usunąć szkła kontaktowe. Dalej przemycać.
P310: Natychmiast skontaktować się z ośrodkiem zatruc lub lekarzem.
P102: Chronić przed dziećmi
P501: Zawartość/pojemnik poddać utylizacji zgodnie z krajowymi przepisami
Wskazówka: P501 nie obowiązuje dla silosów wielokrotnego użytku

INFORMACJE O NAKŁADACH MATERIAŁOWYCH I WARUNKACH DOSTAW

Na podstawie praktycznych doświadczeń. Odchylenia wynikające ze zmian do ogólnych warunków, takie jak wymiary ścian, układ pomieszczenia, rodzaj konstrukcji, itp. muszą być brane pod uwagę. Nakłady materiałowe mają charakter przybliżony i nie zawierają odpadów.

Komponenty systemowe	Jednostka	Zużycie materiałowe	Jednostki dostawy	
			Jednostka op.	Pakowanie
Płyty gipsowe np. MultiGips Z80	m ² /m ²	1	15 m ² /paleta (45 szt.)	3 paczki/paleta
Przekładka elastyczna	m/m ²	1,3		
Przekładka z korka		0,9 / 0,5 ¹⁾	1 m paski	50 m/paczka
Przekładka bitumiczna		0,4	10 m rolki	10 m/rolka
Przekładka AkustikPro 120		1,3	25 m rolki	25 m/rolka
Klej do płyt gipsowych	kg/m ²	ok. 1,0 – 1,5	25 kg worki	40 szt./paleta
Klej Kleber ClassicWeiss 90				
Klej Kleber Hydro 90				
Spoiwo wypełniające <i>(wypełnianie połączeń ze stropem, bruzd instalacyjnych)</i>	kg/m ²	ok. 1,0 – 3,0	25 kg worki	40 szt./paleta
Spoiwo FG 70				
Spoiwo wypełniające <i>(wypełnianie ościeżnic stalowych)</i>	kg/ościeżnica	ok. 17	25 kg worki	40 szt./paleta
Spoiwo FG 70				
Gładź do ścian <i>(wykończenie powierzchni przegrody)</i>	kg/mm/m ²	ok. 1,0-1,5		
Gipsowa gładź MutiGips			25 kg worki	48 szt./paleta
Perfekt Glatt			28 kg wiaderka	33 szt./paleta

1) Przy zastosowaniu pianki do połączenia ściany ze stropem.

© Obowiązuje wydanie aktualne w danej chwili. Informacje dotyczące zużycia i wykonania są wartościami empirycznymi, które mogą nieco odbiegać od konkretnego przypadku zastosowania. Niniejsza karta produktu określa zakres stosowania produktu i sposób prowadzenia prac. Oprócz podanych zaleceń prace należy prowadzić zgodnie ze sztuką budowlaną i zasadami BHP. VG-ORTH Polska gwarantuje jakość wyrobu, natomiast nie ma wpływu na warunki i sposób jego użycia. Wszelkie prawa zastrzeżone. Zmiany, przedruki wymagają zgody VG-ORTH Polska Sp. z o.o., ul. Promienna 51, 43-603 Jaworzno.

VG-ORTH Polska Sp. z o.o.

ul. Promienna 51,
43-603 Jaworzno
Telefon 032 783 27 90
Telefax 032 783 27 91
multigips@multigips.pl
www.multigips.pl

