

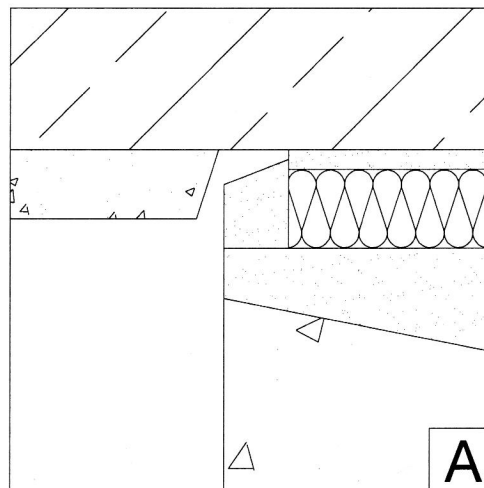
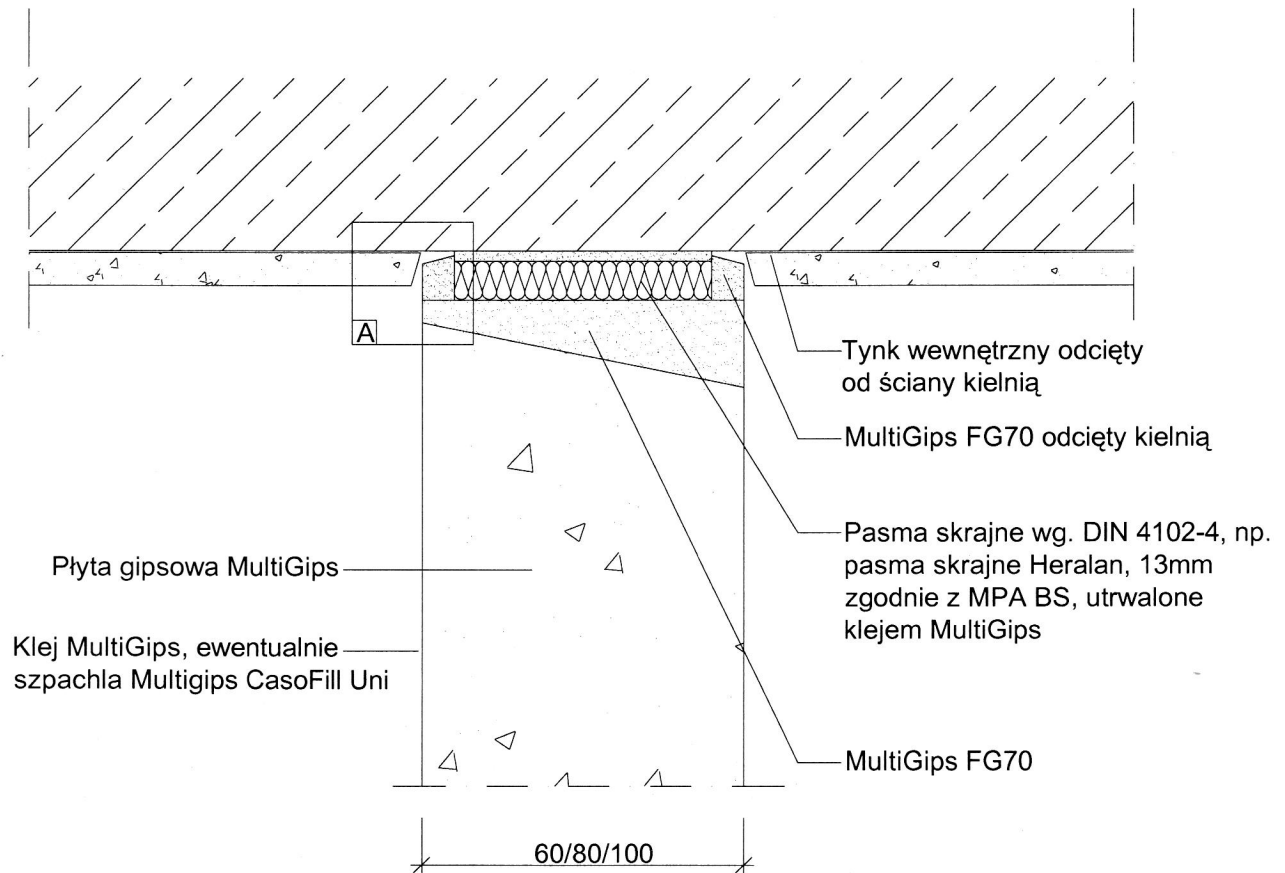
MultiGips

Wymiary płyty:

60/80/100 x 500 x 666 mm

Gęstość objętościowa według DIN EN 12859:

Średnia gęstość, ok. 850kg/m³



System ścian z płyt gipsowych MultiGips

Komponent:

Ściana działowa nienośna wewnętrzna, jednowarstwowa, grubość ściany 60/80/100mm

Detal:

Elastyczne połączenia ze stropem, przy wymaganej ochronie przeciwżarowej

Zn.
bcz

Numer:
0301

Skala:
1:2,5 / 1:1

Stan:
02 / 2008