

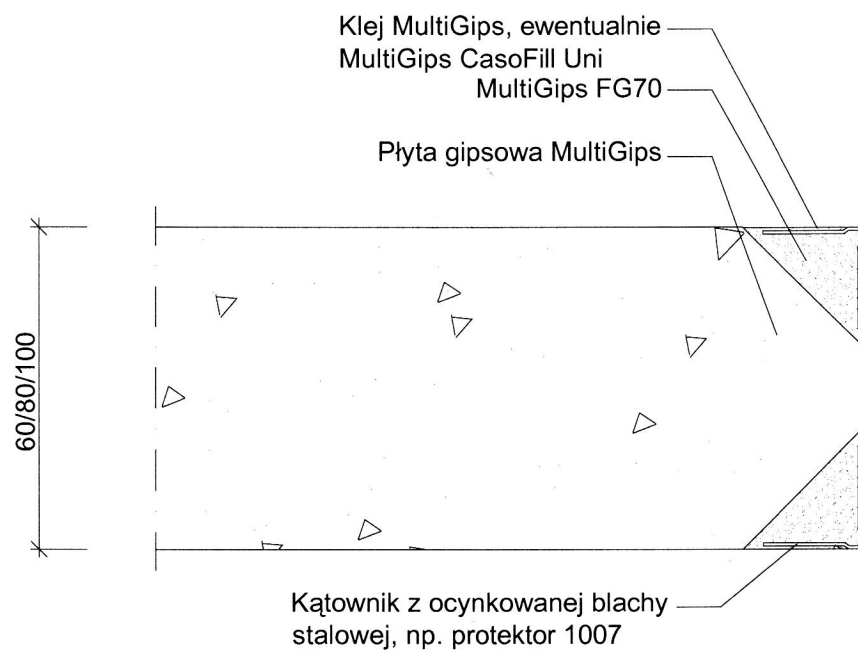
# MultiGips

Wymiary płyty:

60/80/100 x 500 x 666 mm

Gęstość objętościowa według DIN EN 12859:

Średnia gęstość, ok. 850kg/m<sup>3</sup>



## System ścian z płyt gipsowych MultiGips

Komponent:

Ściana działowa nienośna wewnętrzna, jednowarstwowa, grubość ściany 60/80/100mm

Detail:

Otwarte zakończenie ściany

Zn:  
bcb

Numer:  
0501

Skala:  
1:2,5 / 1:1

Stan:  
02 / 2008

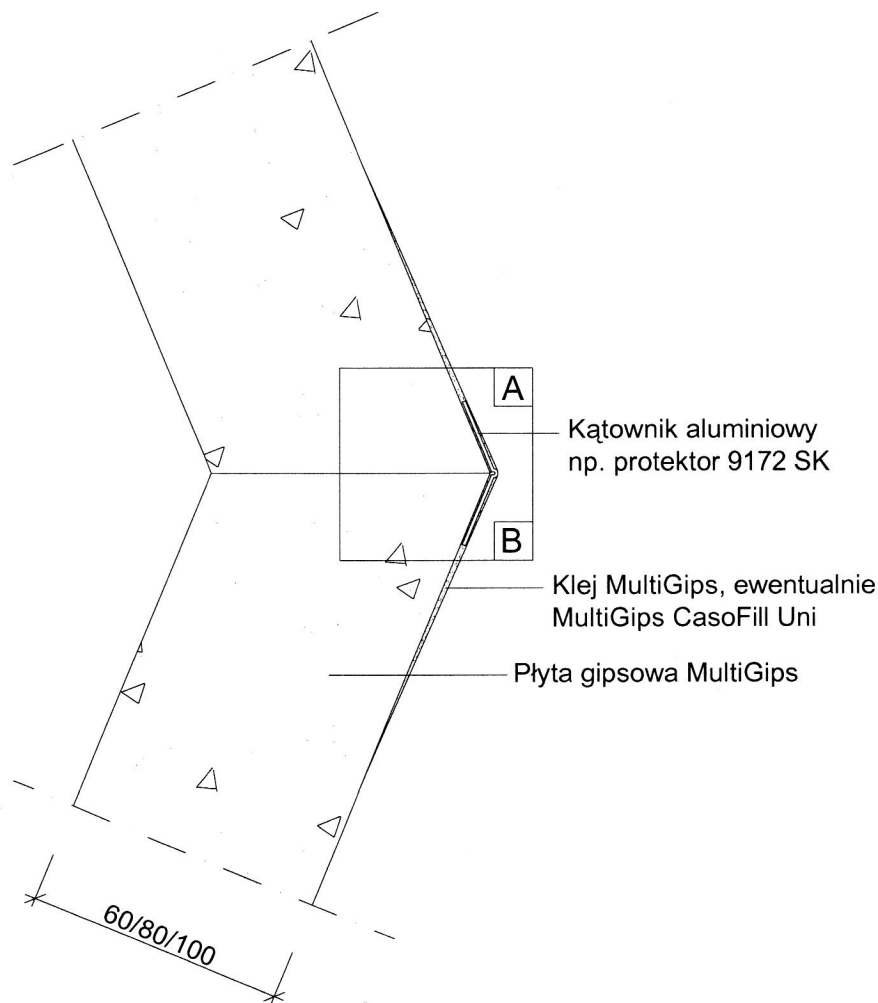
# MultiGips

Wymiary płyty:

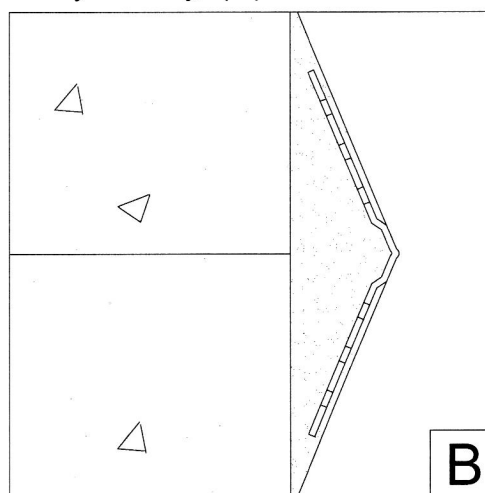
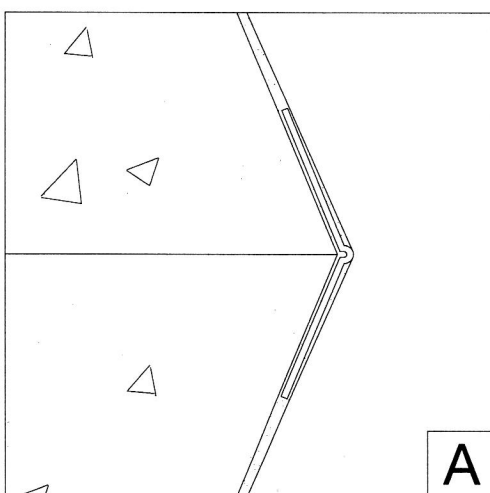
60/80/100 x 500 x 666 mm

Gęstość objętościowa według DIN EN 12859:

Średnia gęstość, ok. 850kg/m<sup>3</sup>



ewentualnie kątownik z ocynkowanej blachy stalowej, np. protektor 1044



## System ścian z płyt gipsowych MultiGips

Komponent:

Ściana działowa nienośna wewnętrzna, jednowarstwowa, grubość ściany 60/80/100mm

Detal:

Rozwarte naroże 135°

Zn:  
bcb

Numer:  
0502

Skala:  
1:2,5 / 1:1

Stan:  
02 / 2008

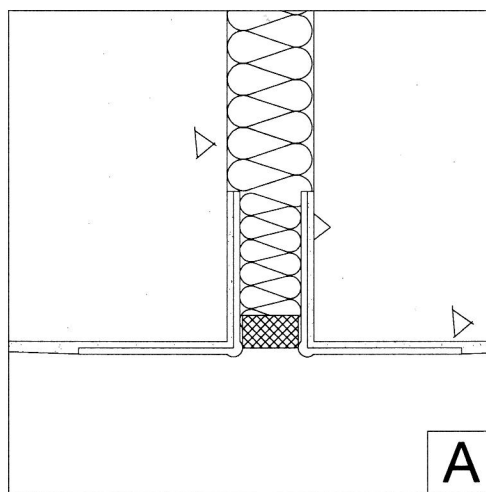
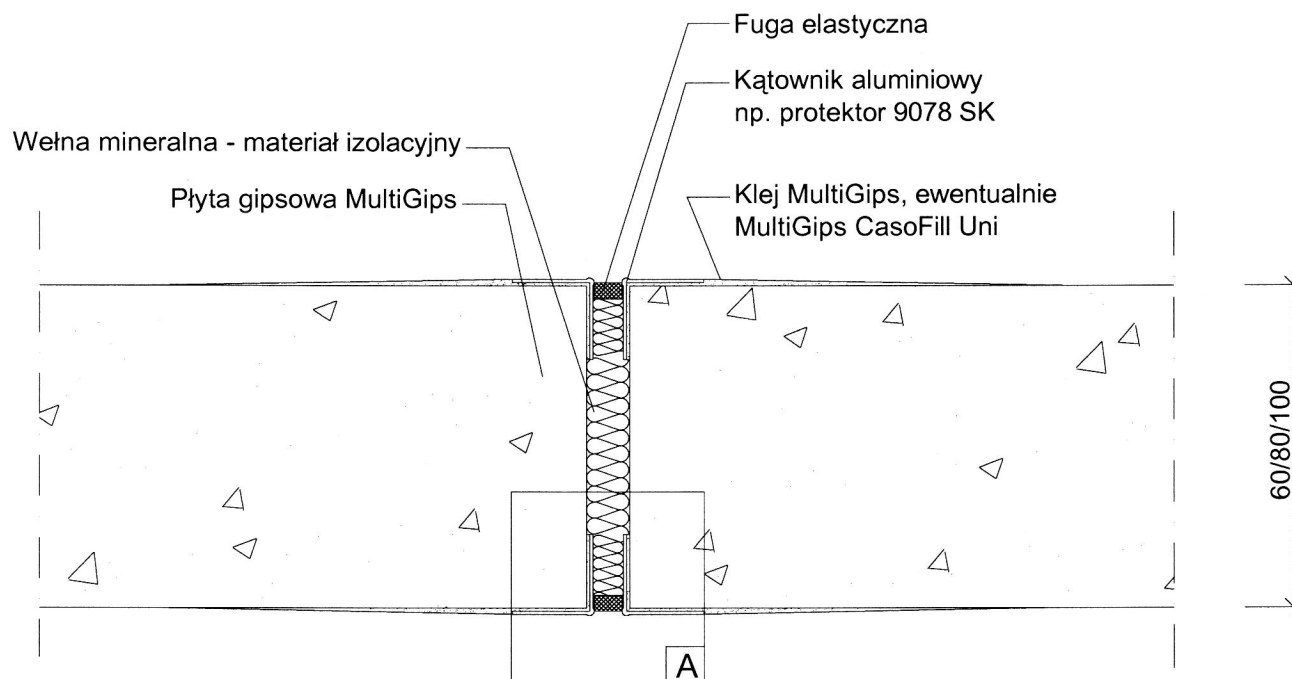
# MultiGips

Wymiary płyty:

60/80/100 x 500 x 666 mm

Gęstość objętościowa według DIN EN 12859:

Średnia gęstość, ok. 850kg/m<sup>3</sup>



## System ścian z płyt gipsowych MultiGips

Komponent:

Ściana działowa nienośna wewnętrzna, jednowarstwowa, grubość ściany 60/80/100mm

Detal:

Szczelina dylatacyjna

Zn:  
bcb

Numer:  
0503

Skala:  
1:2,5 / 1:1

Stan:  
02 / 2008



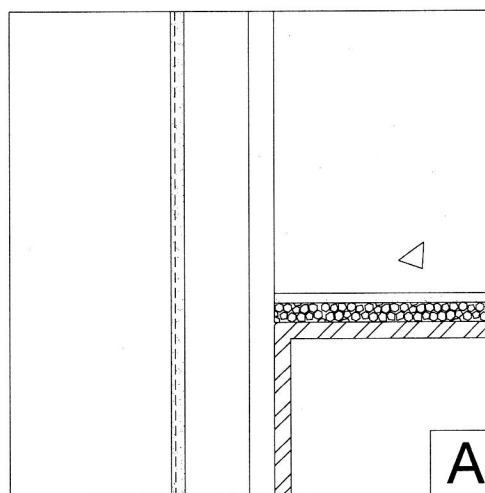
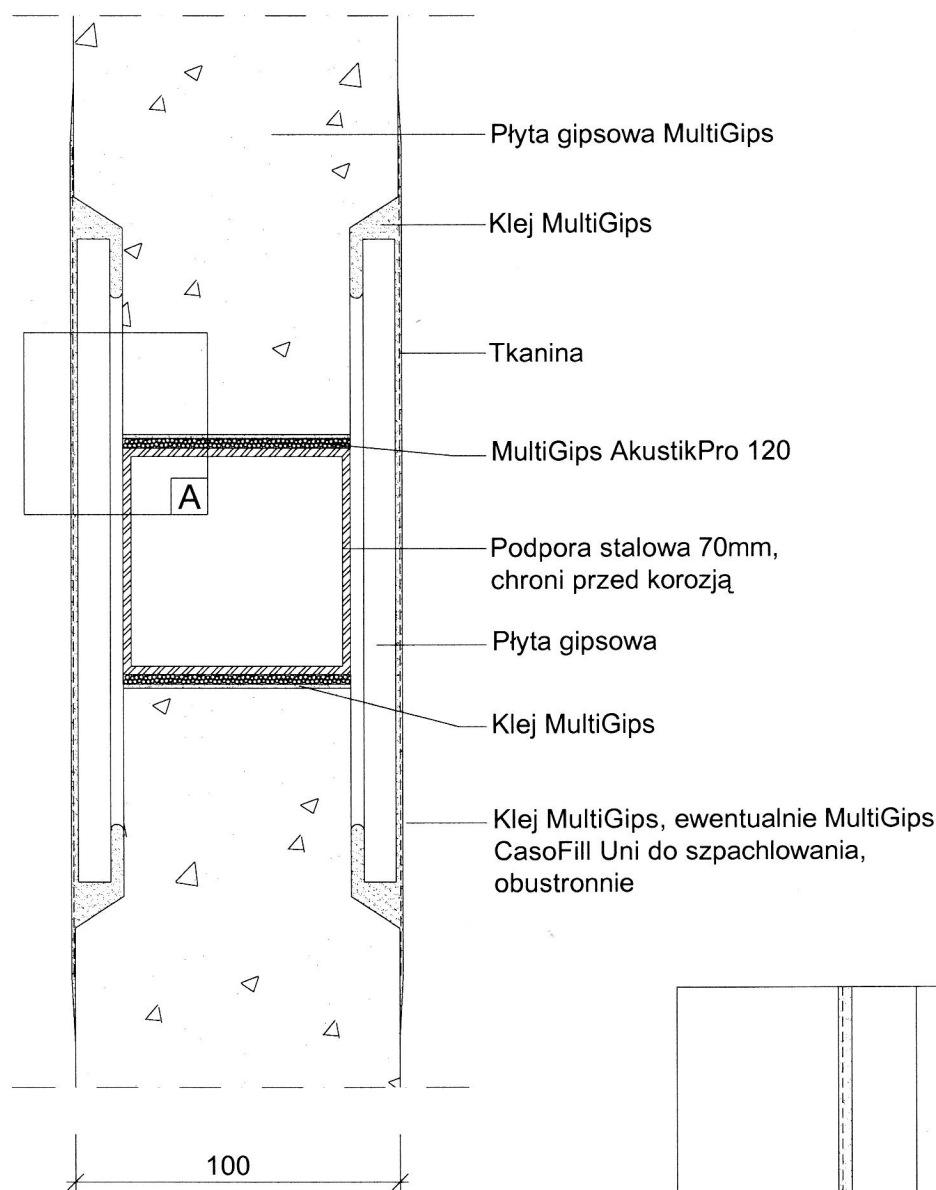
# MultiGips

Wymiary płyty:

100 x 500 x 666 mm

Gęstość objętościowa według DIN EN 12859:

Średnia gęstość, ok. 850kg/m<sup>3</sup>



## System ścian z płyt gipsowych MultiGips

Komponent:

Ściana działowa nienośna wewnętrzna, jednowarstwowa, grubość ściany 100mm

Detail:

Połączenie z podporą stalową, obustronnie widoczne

Zn:  
bcb

Numer:  
0504

Skala:  
1:2,5 / 1:1

Stan:  
02 / 2008

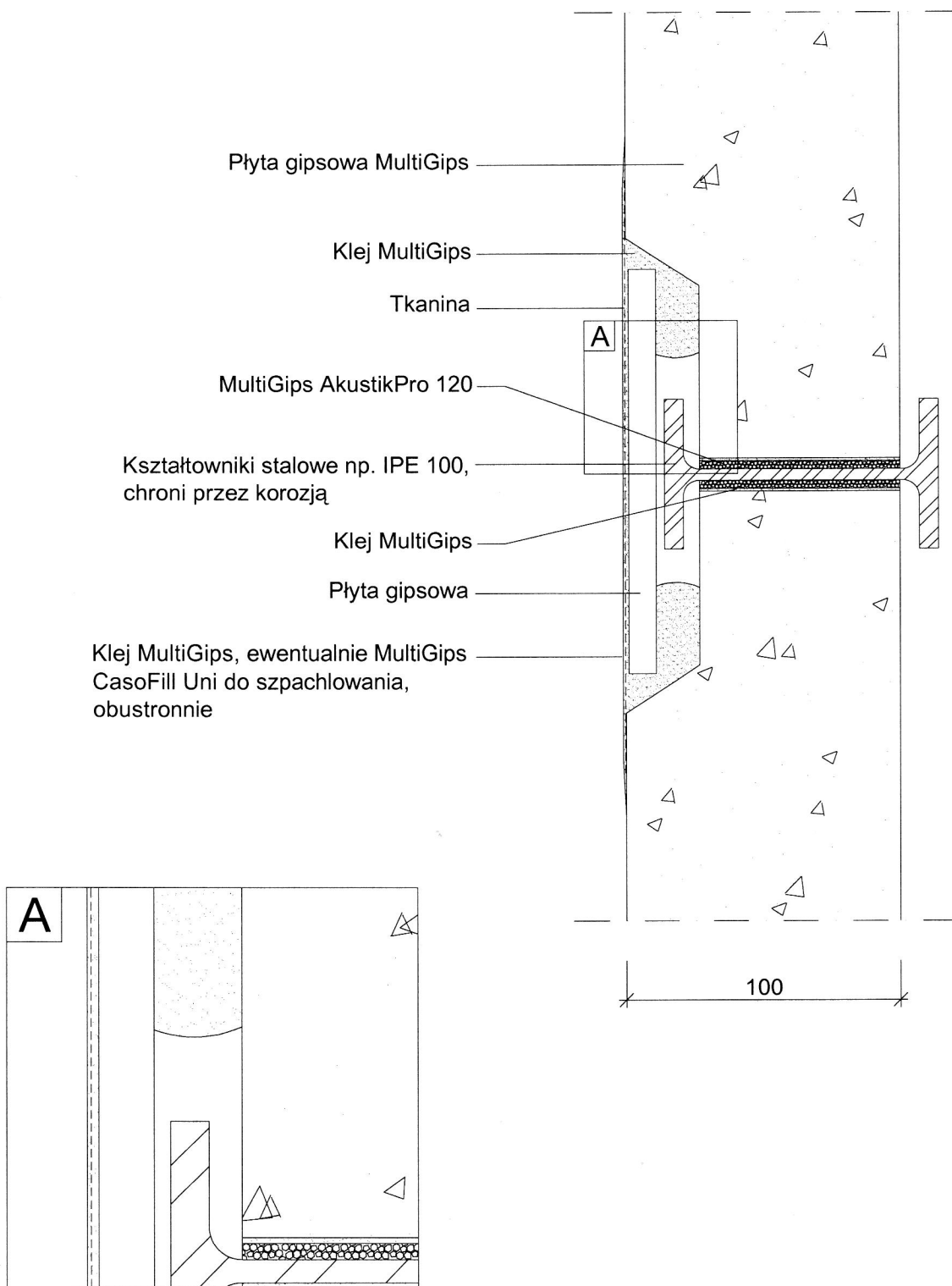
# MultiGips

Wymiary płyty:

100 x 500 x 666 mm

Gęstość objętościowa według DIN EN 12859:

Średnia gęstość, ok. 850kg/m<sup>3</sup>



## System ścian z płyt gipsowych MultiGips

Komponent:

Ściana działowa nienośna wewnętrzna, jednowarstwowa, grubość ściany 100mm

Detail:

Połączenie z podporą stalową, jednostronnie widoczne

Zn: bcb

Numer: 0505

Skala: 1:2,5 / 1:1

Stan: 02 / 2008

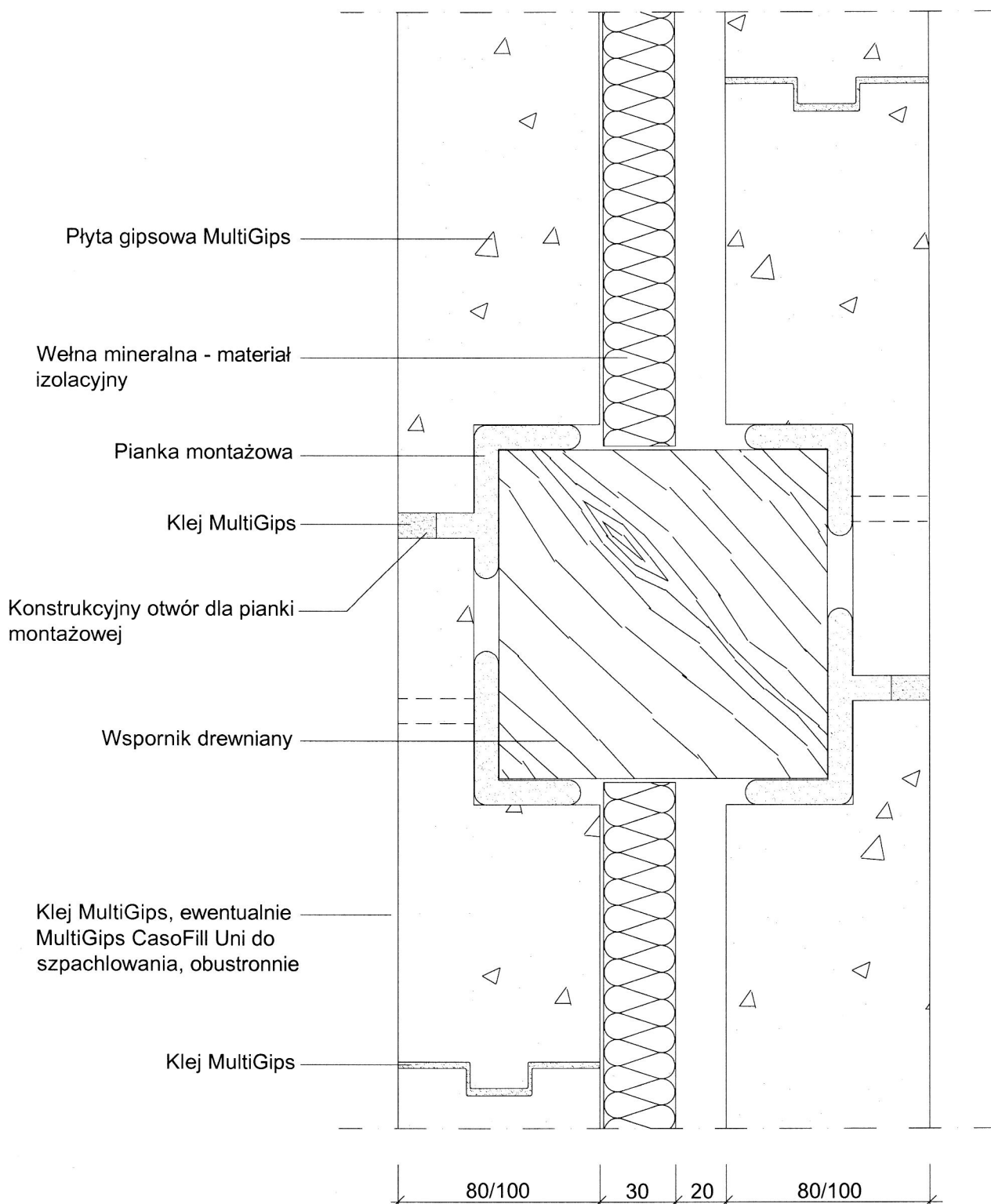
# MultiGips

Wymiary płyty:

80/100+80/100 x 500 x 666 mm

Gęstość objętościowa według DIN EN 12859:

Średnia gęstość, ok. 850kg/m<sup>3</sup>



## System ścian z płyt gipsowych MultiGips

Komponent:

Ściana działowa nienośna wewnętrzna, dwuwarstwowa, grubość ściany 230mm

Detal:

Połączenie do podpory drewnianej, dwustronnie widoczne

Zn:  
bcb

Numer:  
0506

Skala:  
1:2,5 / 1:1

Stan:  
02 / 2008

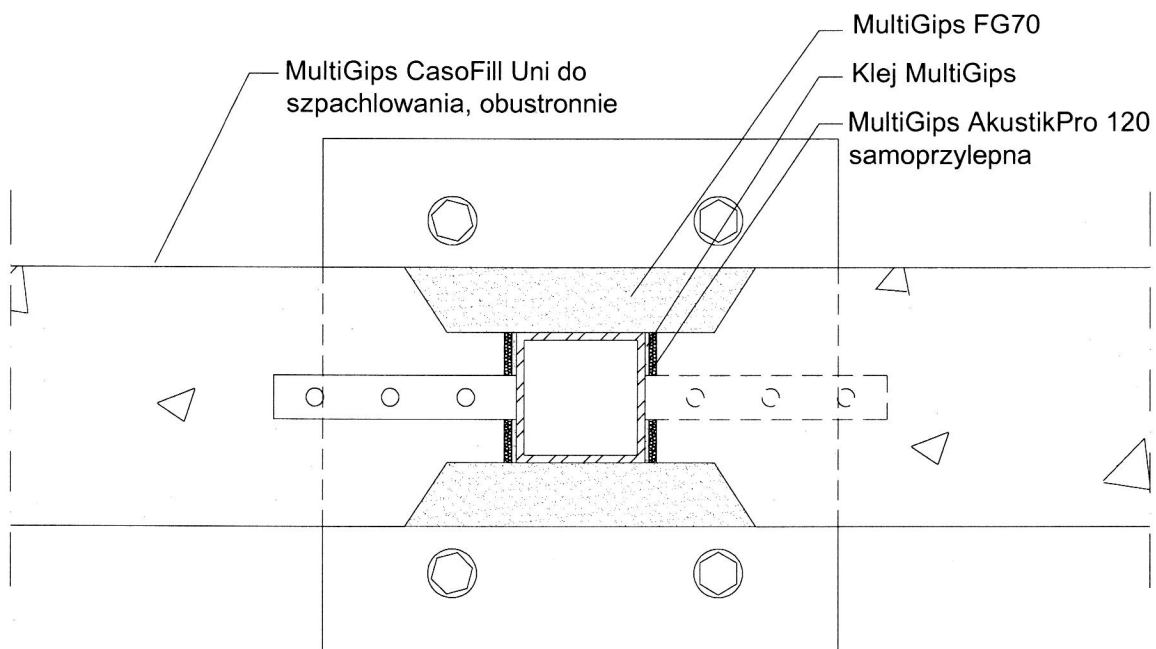
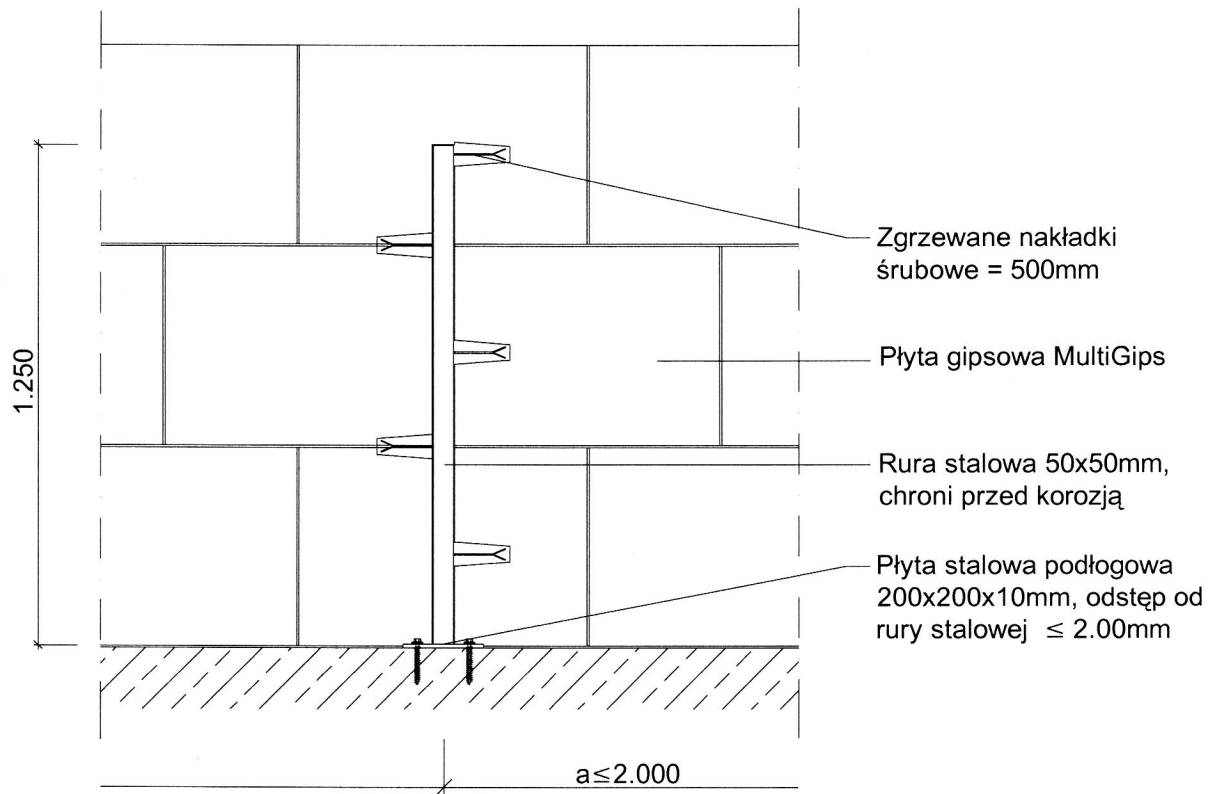
# MultiGips

Wymiary płyty:

100 x 500 x 666 mm

Gęstość objętościowa według DIN EN 12859:

Średnia gęstość, ok. 850kg/m<sup>3</sup>



## System ścian z płyt gipsowych MultiGips

Komponent:

Ściana działowa nienośna wewnętrzna, jednowarstwowa, grubość ściany 100mm

Detal:

Wolnostojąca ściana, dwustronnie widoczna, usztywnienie i zakotwiczenie

Zn:  
bcb

Numer:  
0507

Skala:  
-----

Stan:  
02 / 2008

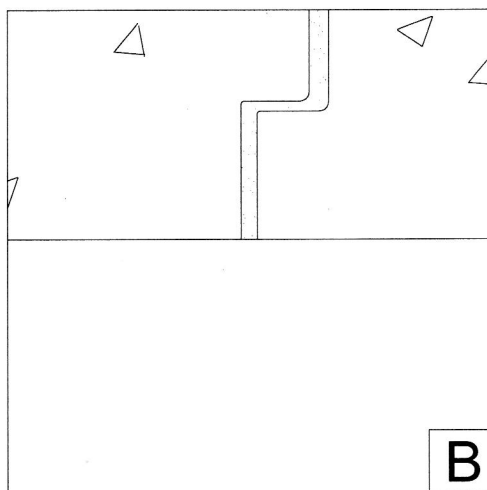
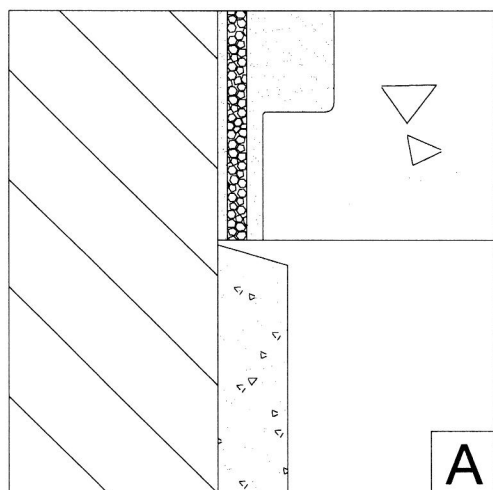
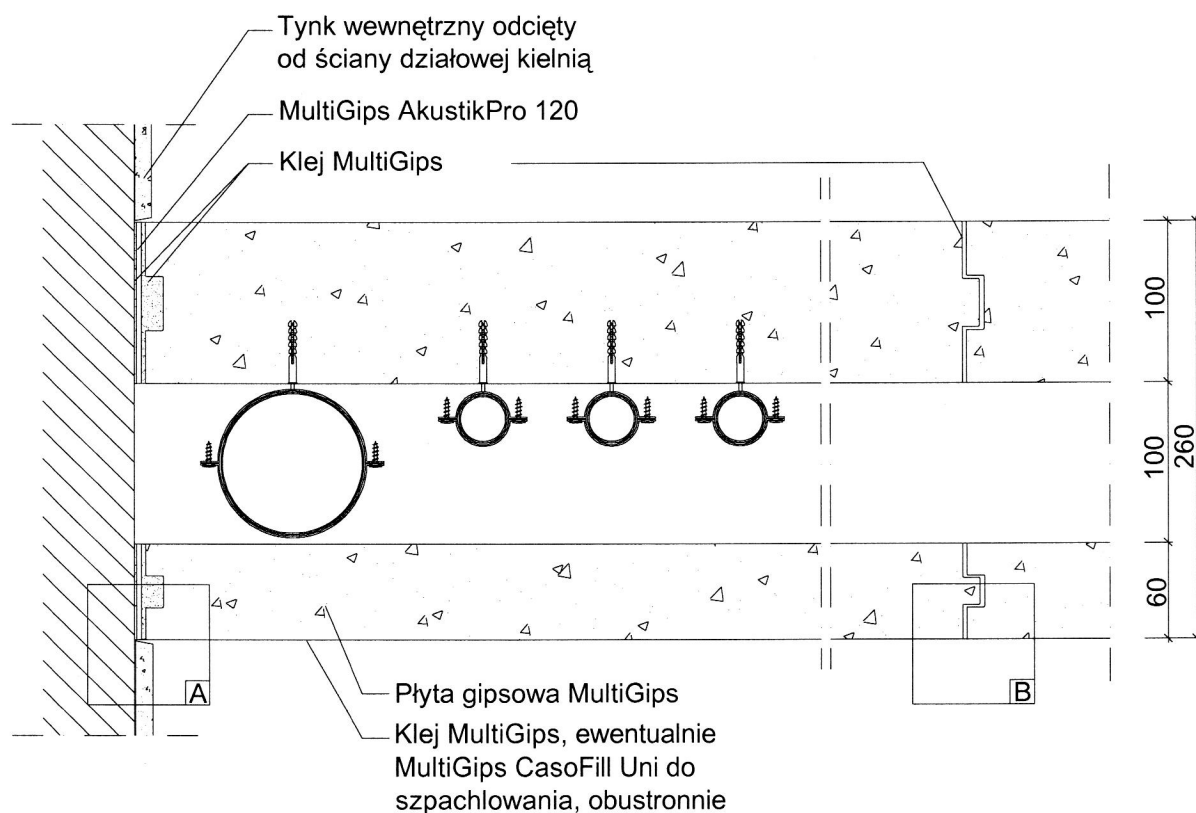
# MultiGips

Wymiary płyty:

100/60 x 500 x 666 mm

Gęstość objętościowa według DIN EN 12859:

Średnia gęstość, ok. 850kg/m<sup>3</sup>



## System ścian z płyt gipsowych MultiGips

Komponent:

Ściana działowa nienośna wewnętrzna, dwuwarstwowa, grubość ściany 260mm

Detal:

Instalacja ścienna z zamurowaniem

Zn: bcb

Numer: 0508

Skala: 1:5 / 1:1

Stan: 02 / 2008