

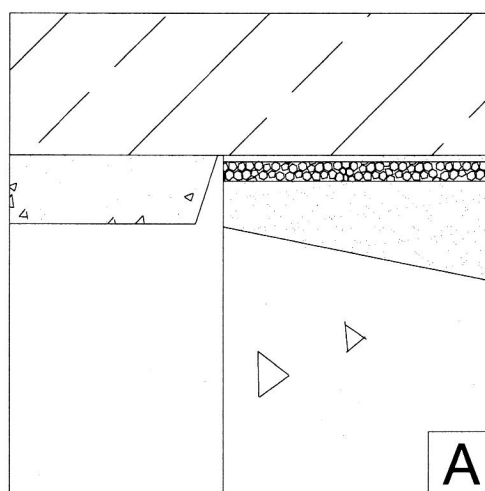
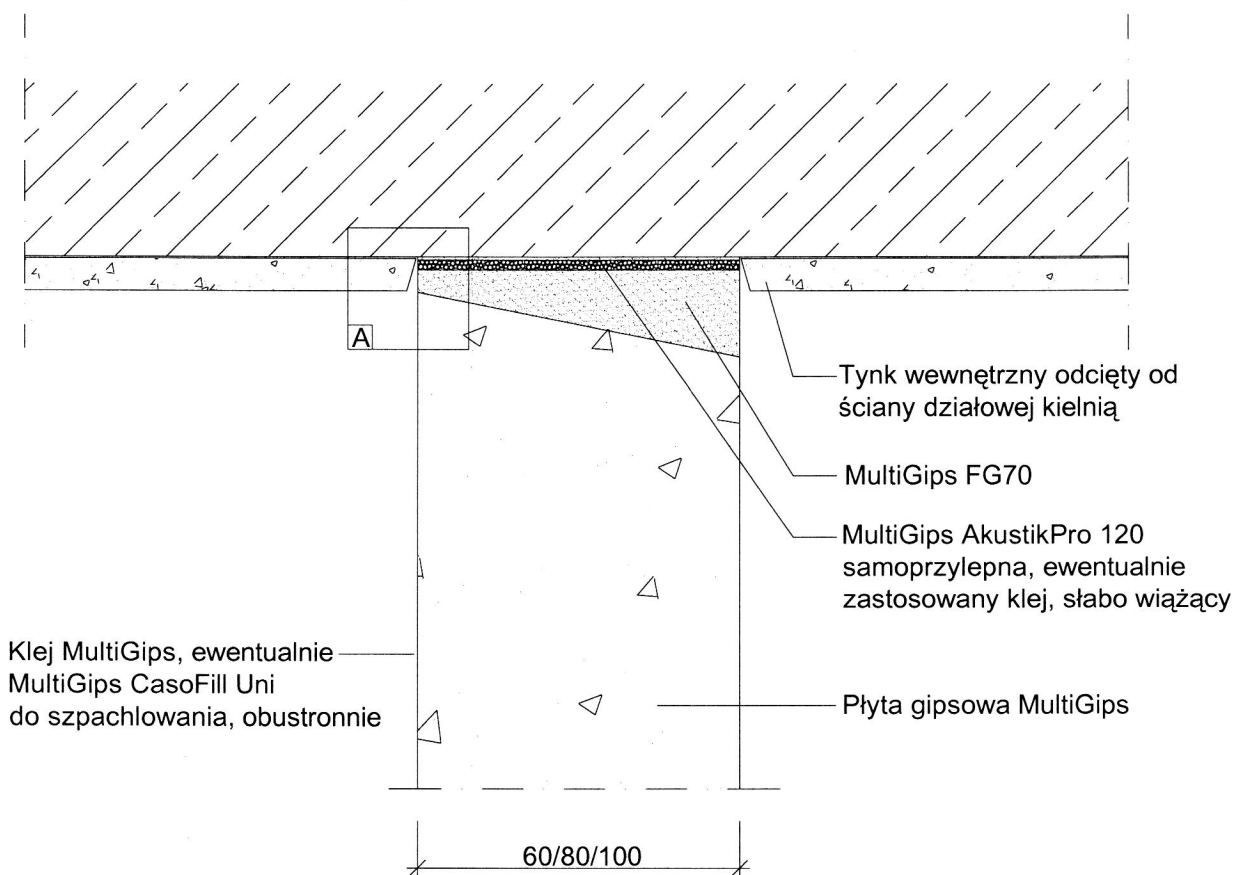
# MultiGips

Wymiary płyty:

60/80/100 x 500 x 666 mm

Gęstość objętościowa według DIN EN 12859:

Średnia gęstość, ok. 850kg/m<sup>3</sup>



## System ścian z płyt gipsowych MultiGips

Komponent:

Ściana działowa nienośna wewnętrzna, jednowarstwowa, grubość ściany 60/80/100mm

Detail:

Elastyczne połączenie ze stropem

Zn:  
bcb

Numer:  
0301

Skala:  
1:5 / 1:1

Stan:  
02 / 2008

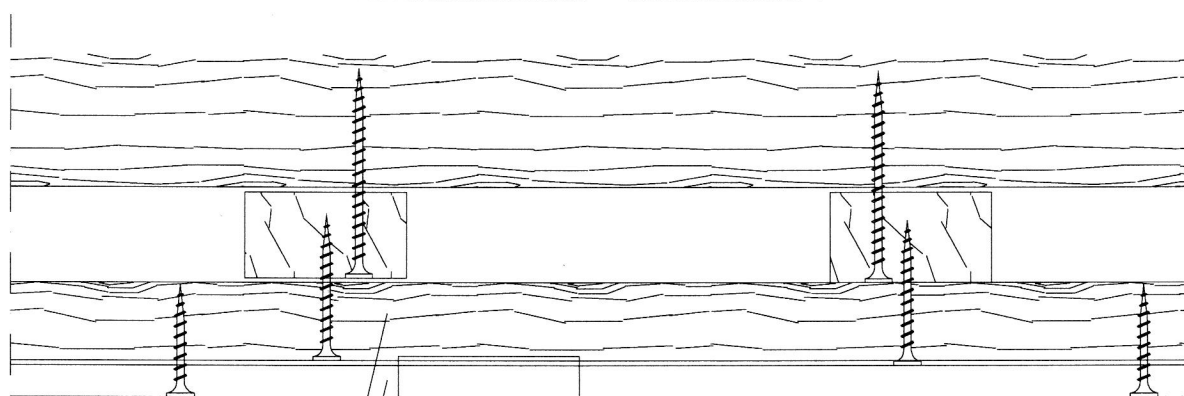
# MultiGips

Wymiary płyty:

60/80/100 x 500 x 666 mm

Gęstość objętościowa według DIN EN 12859:

Średnia gęstość, ok. 850kg/m<sup>3</sup>



Łączenie

2 x MultiGips AkustikPro 120  
samoprzylepna zastosowana z  
klejem MultiGips słabo wiążącym

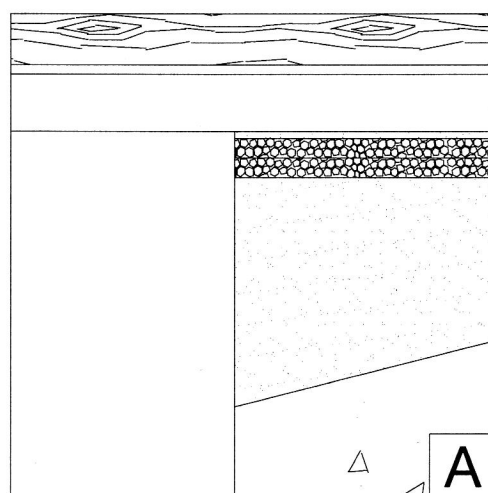
Klej MultiGips, ewentualnie  
MultiGips CasoFill Uni  
do szpachlowania, obustronnie

Wyłożenie stropu np. płytami  
gipsowymi

MultiGips FG70

Płyta gipsowa MultiGips

60/80/100



## System ścian z płyt gipsowych MultiGips

Komponent:

Ściana działowa nienośna wewnętrzna, jednowarstwowa, grubość ściany 60/80/100mm

Detail:

Elastyczne połączenie ze stropem drewnianym belkowym

Zn:  
bcb

Numer:  
0302

Skala:  
1:5 / 1:1

Stan:  
02 / 2008

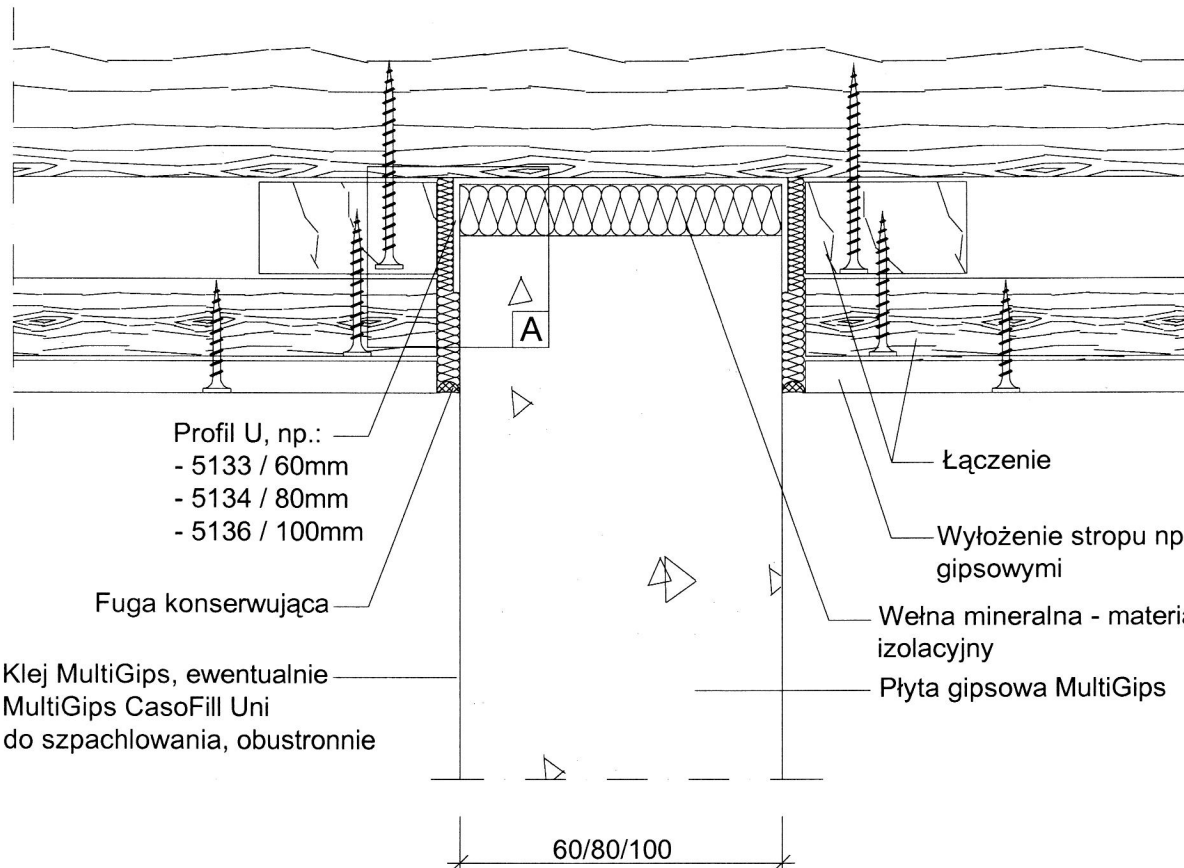
# MultiGips

Wymiary płyty:

60/80/100 x 500 x 666 mm

Gęstość objętościowa według DIN EN 12859:

Średnia gęstość, ok. 850kg/m<sup>3</sup>



Profil U, np.:

- 5133 / 60mm

- 5134 / 80mm

- 5136 / 100mm

Fuga konserwująca

Klej MultiGips, ewentualnie  
MultiGips CasoFill Uni  
do szpachlowania, obustronnie

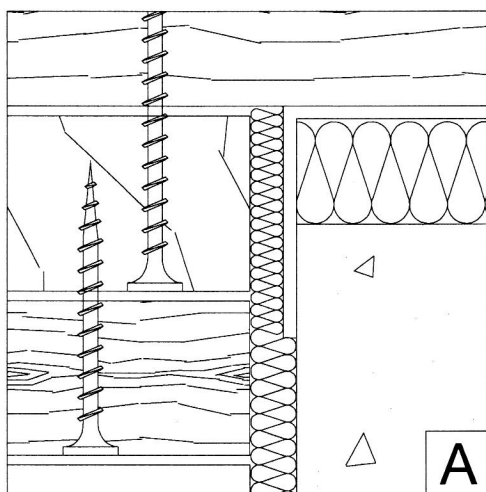
Łączenie

Wyłożenie stropu np. płytami  
gipsowymi

Wełna mineralna - materiał  
izolacyjny

Płyta gipsowa MultiGips

60/80/100



## System ścian z płyt gipsowych MultiGips

Komponent:

Ściana działowa nienośna wewnętrzna, jednowarstwowa, grubość ściany 60/80/100mm

Detal:

Elastyczne połączenie ze stropem drewnianym belkowym

Zn:  
bcb

Numer:  
0303

Skala:  
1:5 / 1:1

Stan:  
02 / 2008