

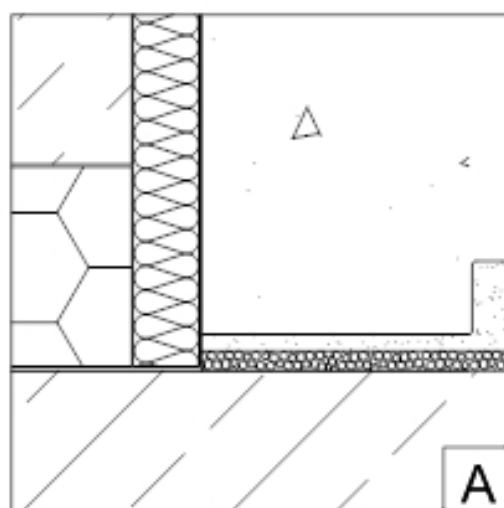
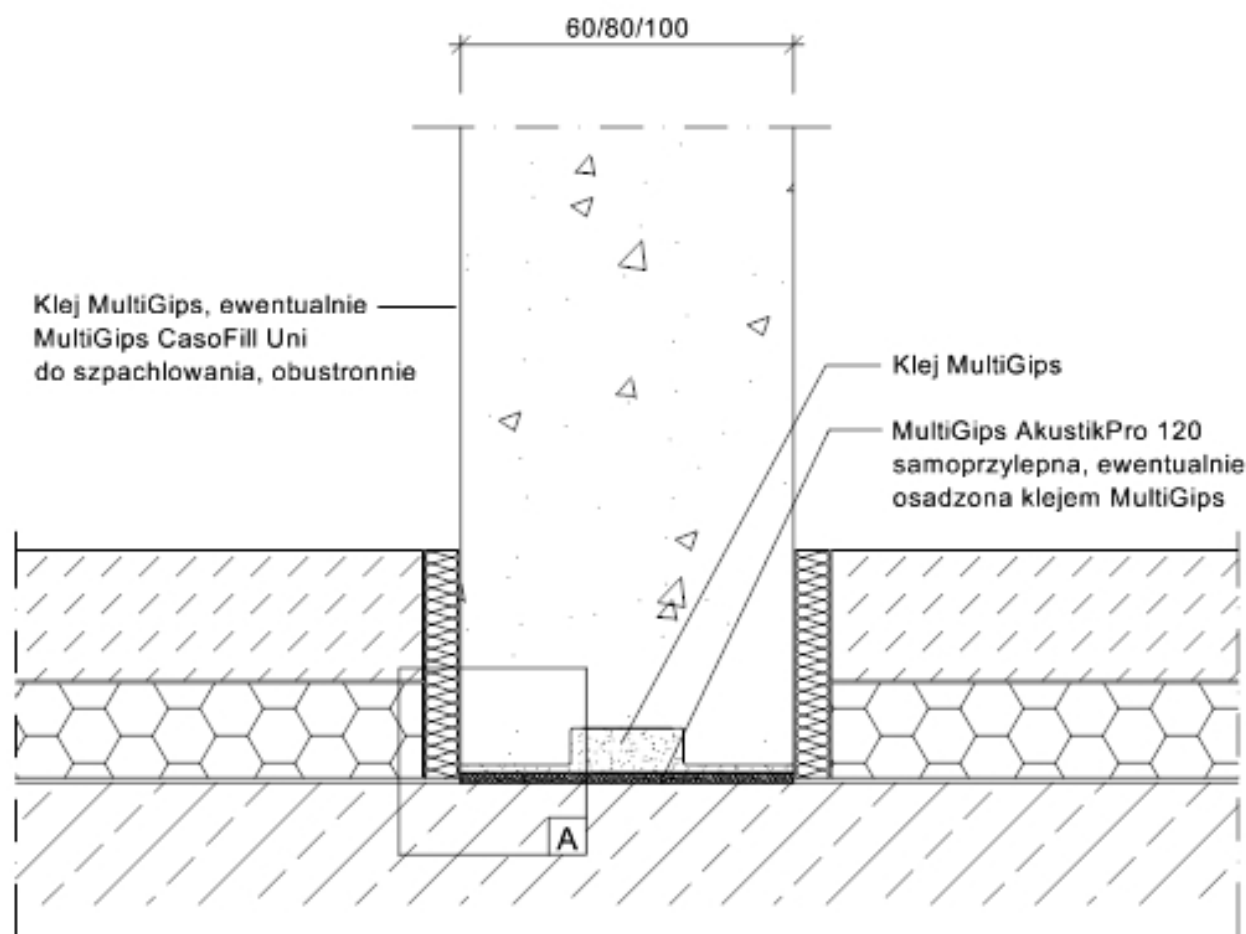
MultiGips

Wymiary płyty

60/80/100 x 500 x 666 mm

Gęstość objętościowa według EN 12959

Średnia gęstość, ok. 850kg/m³



System ścian z płyt gipsowych MultiGips

Komponent:

Ściana działowa nienośna wewnętrzna, jednowarstwowa, grubość ściany 60/80/100mm

Detal:

Posadzka z warstwą izolacji przeciwdźwiękowej

Zm
bcb

Numer:
0201

Skala:
1:2,5 / 1:1

Stan:
02 / 2008

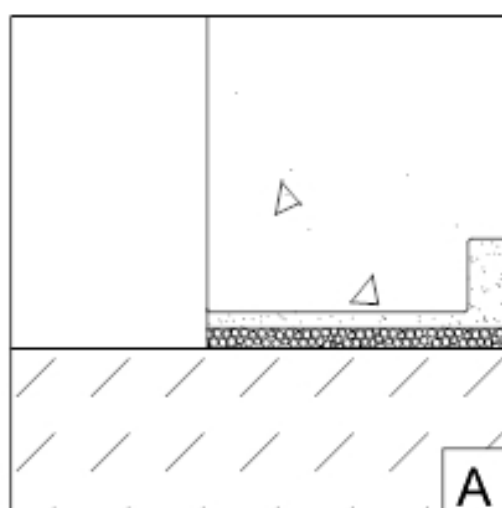
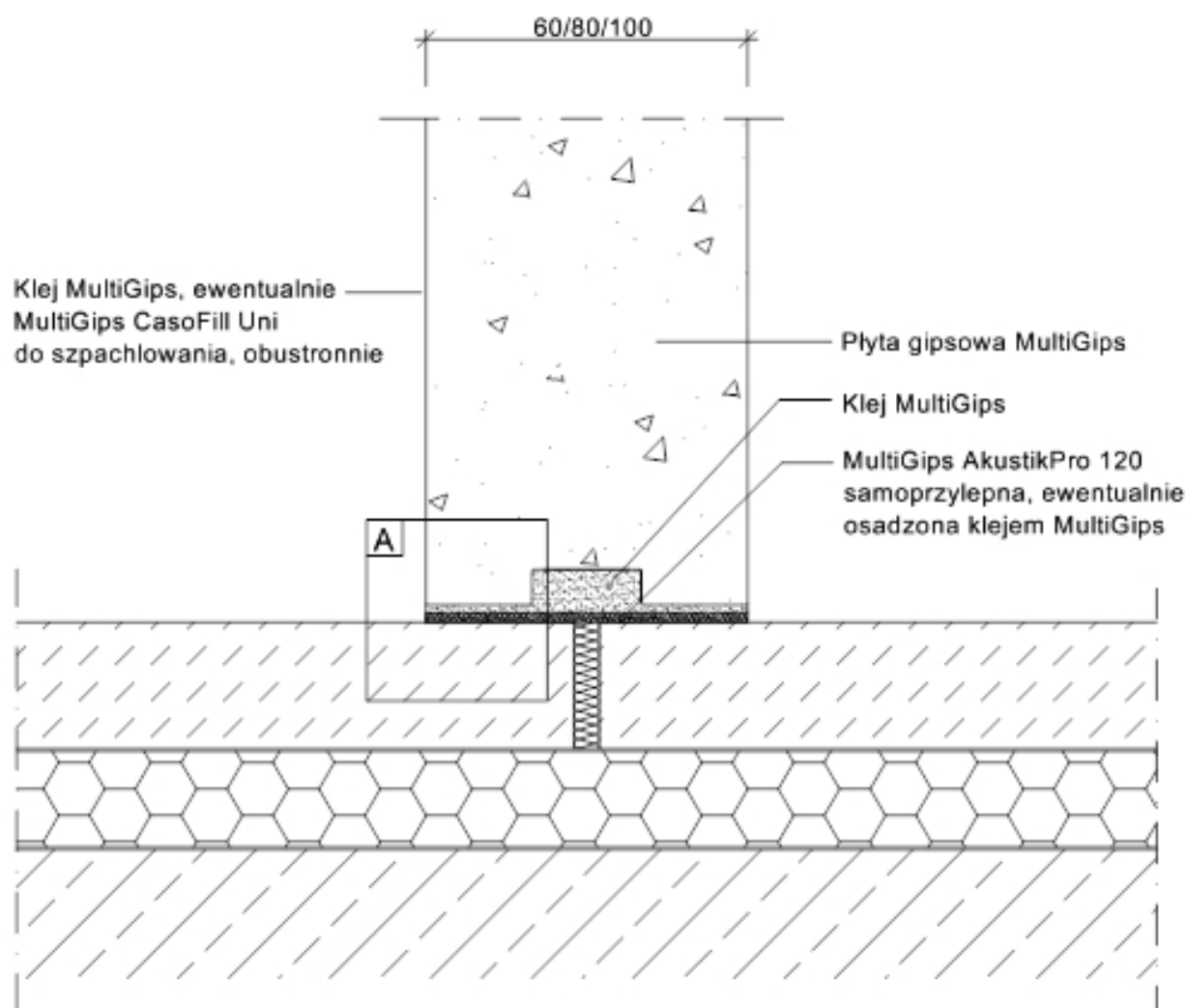
MultiGips

Wymiary płyty

60/80/100 x 500 x 666 mm

Gęstość objętościowa według EN 12959

Średnia gęstość, ok. 850kg/m³



System ścian z płyt gipsowych MultiGips

Komponent:

Ściana działowa nienośna wewnętrzna, jednowarstwowa, grubość ściany 60/80/100mm

Detal:

Posadzka z warstwą izolacji przeciwdźwiękowej ze szczeliną dylatacyjną

Zm
bcb

Numer:
0202

Skala:
1:2,5 / 1:1

Stan:
02 / 2008

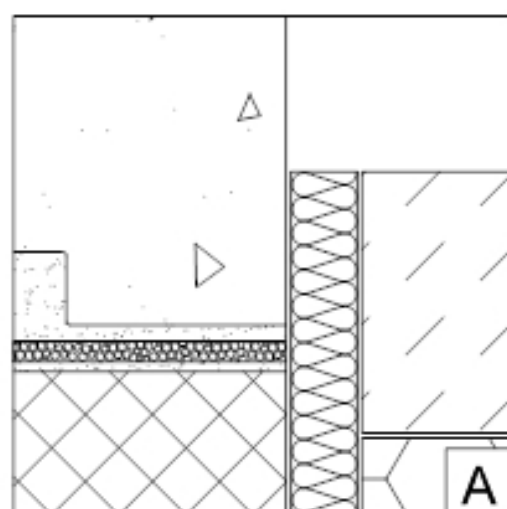
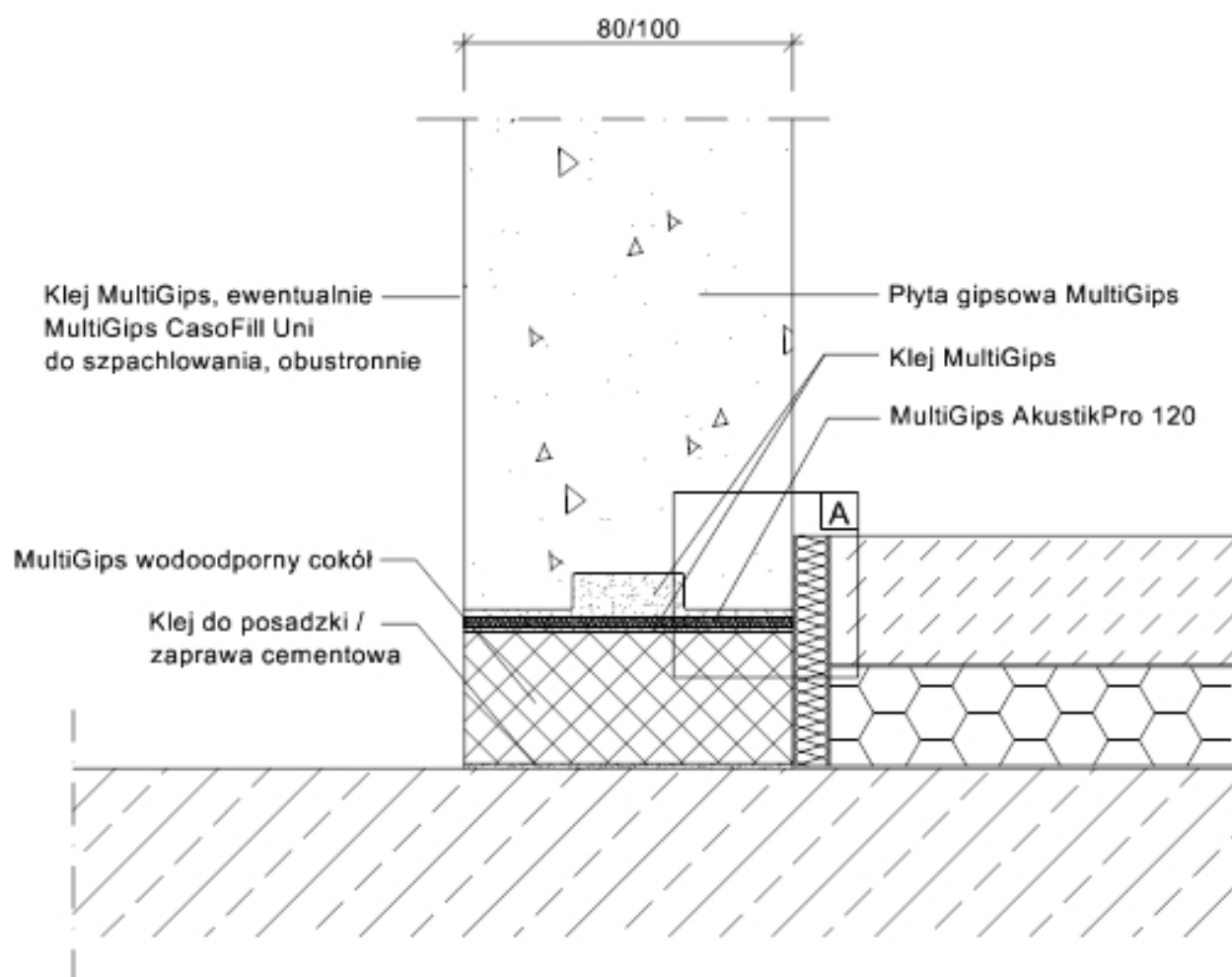
MultiGips

Wymiary płyt:

80/100 x 500 x 666 mm

Gęstość objętościowa według EN 12959:

Średnia gęstość, ok. 850kg/m³



System ścian z płyt gipsowych MultiGips

Komponent:

Ściana działowa nienośna wewnętrzna, jednowarstwowa, grubość ściany 80/100mm

Detal:

Połączenie gruntu z wodoodpornym cokołem / wodoodporną podstawą

Zm
bcb

Numer:
0203

Skala:
1:2,5 / 1:1

Stan:
02 / 2008

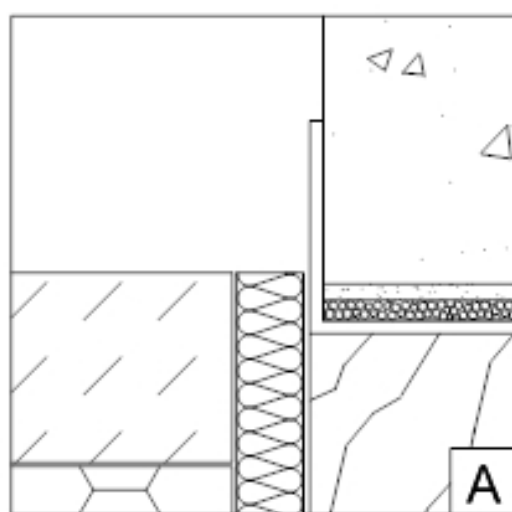
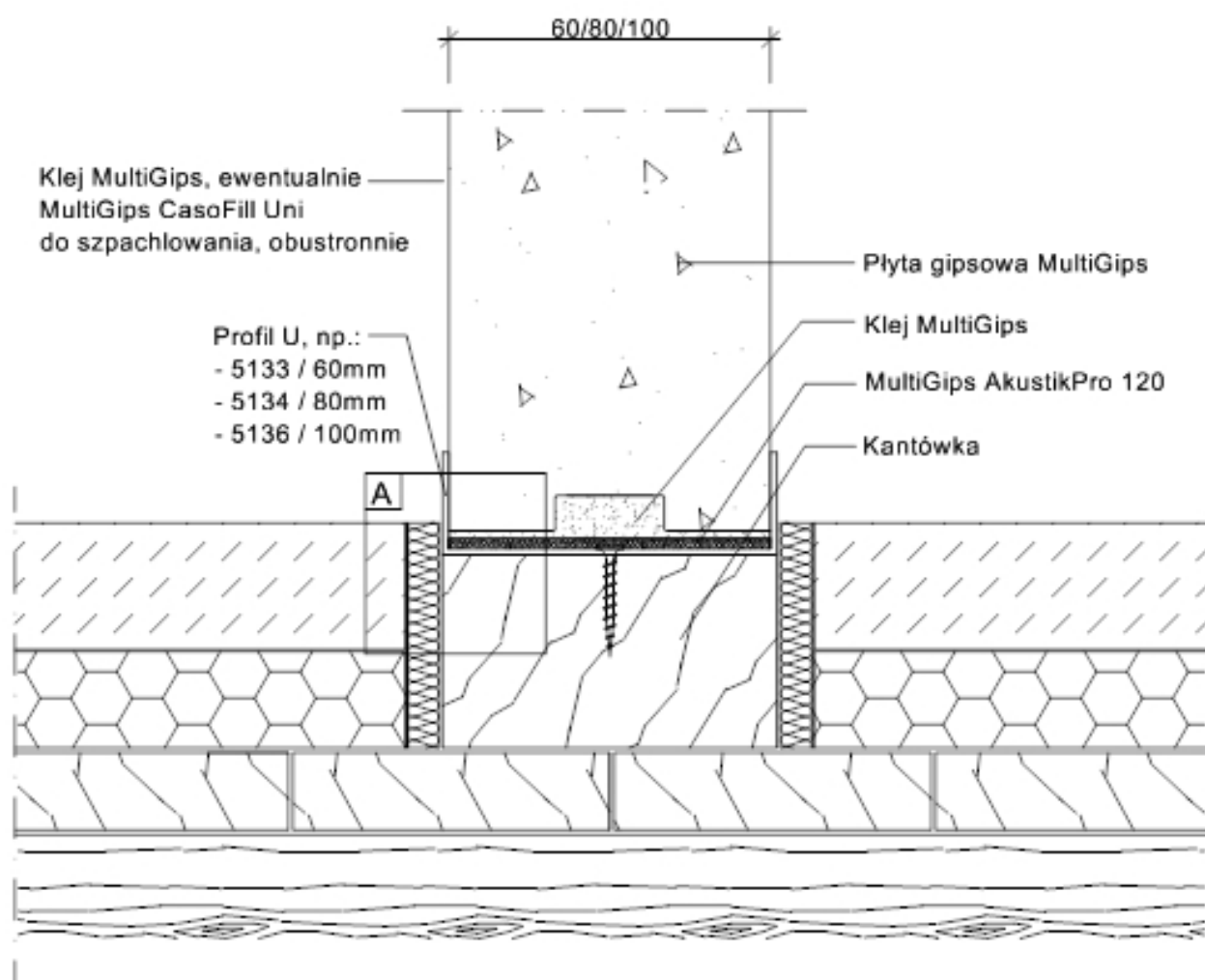
MultiGips

Wymiary płyt:

60/80/100 x 500 x 666 mm

Gęstość objętościowa według EN 12959:

Średnia gęstość, ok. 850kg/m³



System ścian z płyt gipsowych MultiGips

Komponent:

Ściana działowa nienośna wewnętrzna, jednowarstwowa, grubość ściany 60/80/100mm

Detal:

Elastyczne połączenie gruntu ze stropem drewnianym belkowym

Zm
bcb

Numer:
0204

Skala:
1:2,5 / 1:1

Stan:
02 / 2008