

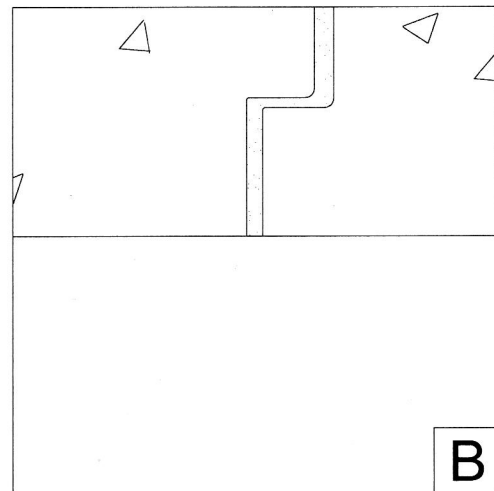
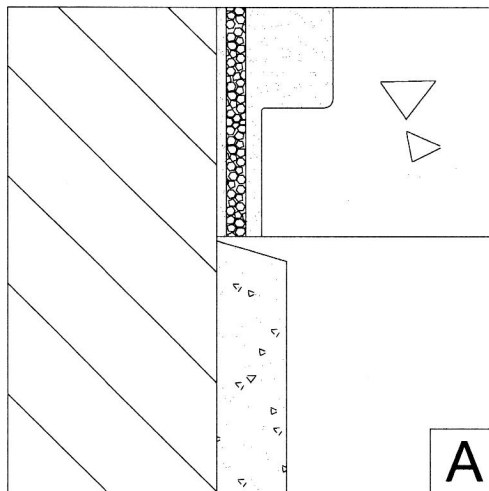
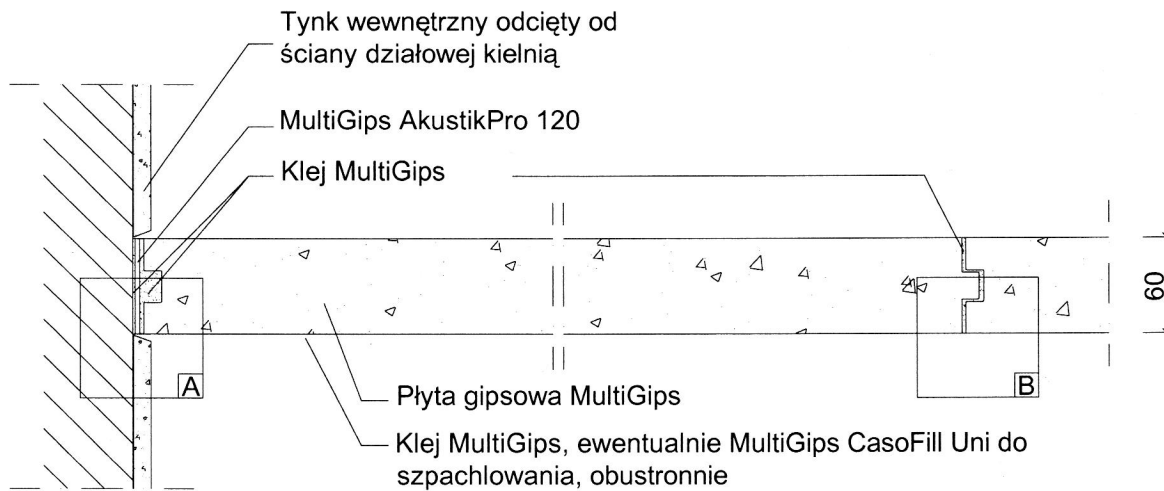
MultiGips

Wymiary płyty:

60 x 500 x 666 mm

Gęstość objętościowa według DIN EN 12859:

Średnia gęstość, ok. 850kg/m³



System ścian z płyt gipsowych MultiGips

Komponent:

Ściana działowa nienośna wewnętrzna, jednowarstwowa, grubość ściany 60mm

Detal:

Elastyczne połączenia ścian

Zn: bcb

Numer: 0101

Skala: 1:5 / 1:1

Stan: 02 / 2008

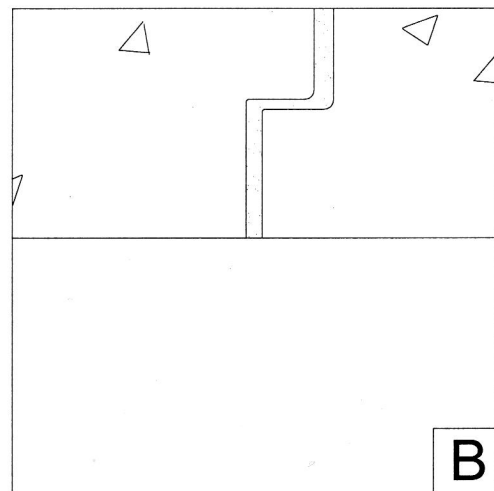
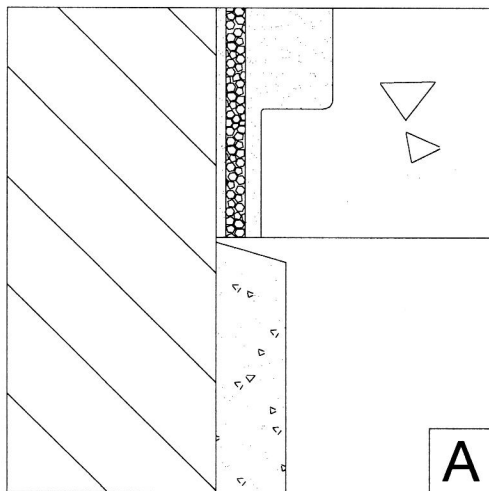
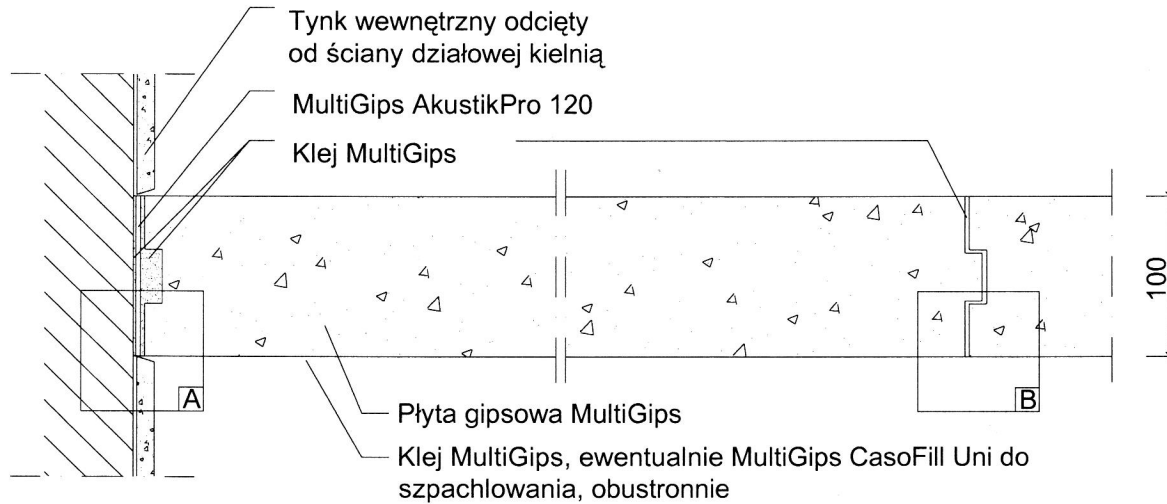
MultiGips

Wymiary płyty:

100 x 500 x 666 mm

Gęstość objętościowa według DIN EN 12859:

Średnia gęstość, ok. 850kg/m³



System ścian z płyt gipsowych MultiGips

Komponent:

Ściana działowa nienośna wewnętrzna, jednowarstwowa, grubość ściany 100mm

Detail:

Elastyczne połączenia ścian

Zn:
bcb

Numer:
0103

Skala:
1:5 / 1:1

Stan:
02 / 2008

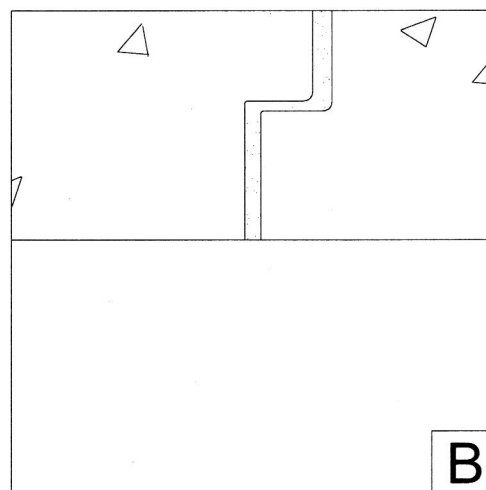
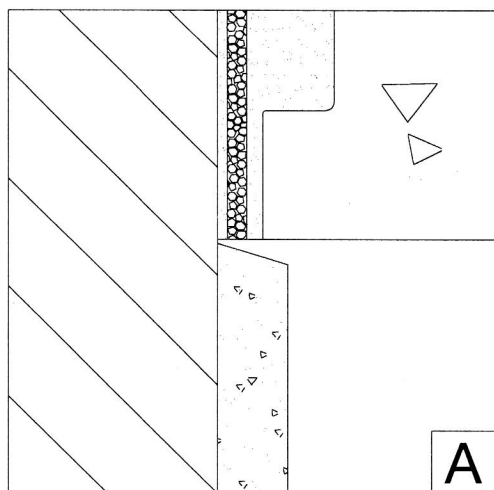
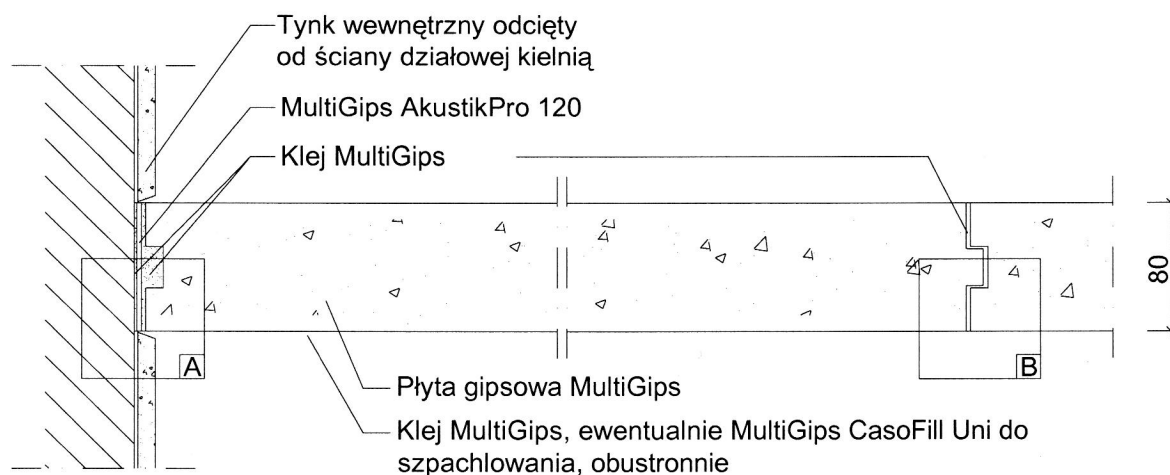
MultiGips

Wymiary płyty:

80 x 500 x 666 mm

Gęstość objętościowa według DIN EN 12859:

Średnia gęstość, ok. 850kg/m³



System ścian z płyt gipsowych MultiGips

Komponent:
Ściana działowa nienośna wewnętrzna, jednowarstwowa, grubość ściany 80mm

Detail:
Elastyczne połączenia ścian

Zn:
bcb

Numer:
0102

Skala:
1:5 / 1:1

Stan:
02 / 2008

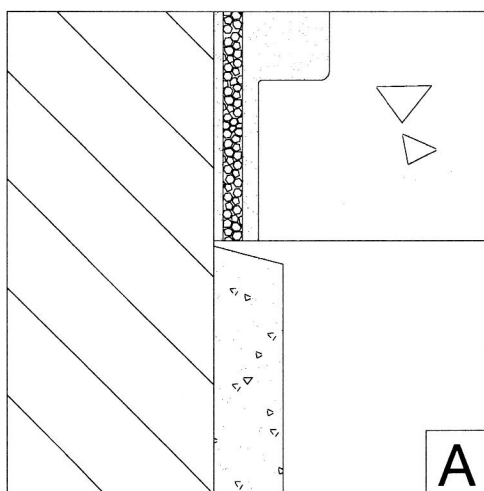
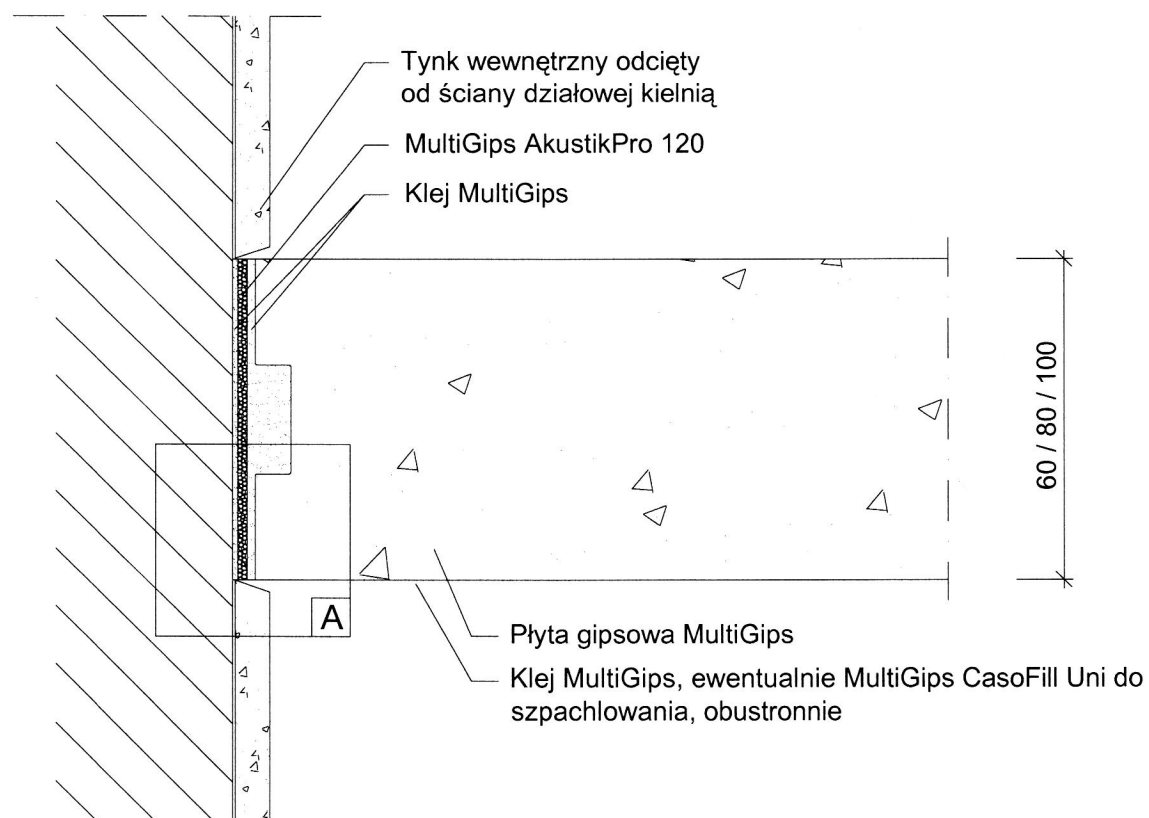
MultiGips

Wymiary płyty:

60/80/100 x 500 x 666 mm

Gęstość objętościowa według DIN EN 12859:

Średnia gęstość, ok. 850kg/m³



System ścian z płyt gipsowych MultiGips

Komponent:

Ściana działowa nienośna wewnętrzna, jednowarstwowa, grubość ściany 60/80/100mm

Detal:

Elastyczne połączenia ścian

Zn:
bcb

Numer:
0104

Skala:
1:2,5 / 1:1

Stan:
02 / 2008