

## Machinepleister van gips

# MultiGips MP 100 licht NL

Fabrieksmatig voorgemengde droge premium gipsmortel met lichte toeslagstoffen overeenkomstig NEN-EN 13279.

Van constante kwaliteit en bestemd om elke geschikte,

gebruikelijke ondergrond binnenshuis eenlaags te egaliseren. Machinaal en handmatig aan te brengen op wanden en plafonds.



*Fijne pleister*

### Eigenschappen

- Fijnkorrelige, lichte structuur met bijzonder goede hechting
- Geschikt voor eenlaags pleisteren tot 25 mm dikte
- Gering mortelgewicht
- Makkelijk te verwerken
- Eenvoudig glad te maken dankzij maximale smeerbaarheid
- Hoge vormvastheid en goed vulvermogen
- Moeiteloos afreien mogelijk dankzij gelijkmatig verlopend bindingsproces

### Toepassingsgebieden

- Binnenwanden en -plafonds
- Alle geschikte, gebruikelijke pleisterondergronden
- Nieuwbouw
- Renovatie, inclusief gemengde ondergronden van beton, metselwerk en bestaande pleisters van gips, kalk en cement

## Verwerking

Zorg dat de pleisterondergrond draagkrachtig, droog, vormstabiel, stof- en vorstvrij is. Het zuigvermogen en de ruwheid van de pleisterondergrond beïnvloeden de hechting van het pleisterwerk. Eventueel is een voorbehandeling met MultiGips Betonkontakt of MultiGips Grundiermittel vereist.

De temperaturen van lucht en bouw-element mogen vanaf het aanbrengen van het pleisterwerk tot de uitharding niet onder +5 °C liggen. Voer insnijdingen uit aan de wandranden, vooral langs de plafondaansluiting.

De droogtijd bedraagt minimaal één dag per mm pleisterdikte en is mede afhankelijk van de weeromstandigheden. Zorg na het aanbrengen van het pleister voor voldoende ventilatie om overtollig vocht via de lucht af te voeren.

Technische gegevens	
Verwerking	Machinaal, handmatig
Verwerkingstijd	ca. 3 h
Pleisterdikte, éénlaags	10 – 25 mm (wand) 10 – 15 mm (plafond)

Benodigd materiaal			
Opbrengdikte (mm)	Verbruik (kg/m <sup>2</sup> )	Opbrengst (m <sup>2</sup> /zak)	(m <sup>2</sup> /t)
10	ca. 8	> 3	> 120

Materiaal nr. 947	Papieren zakken met vochtbescherming, 25 kg
Opslag	ca. 3 maanden, droog

Kwaliteit NEN-EN 13279	Gipsmortel B4/50/2
Eurobrandklasse NEN-EN 13501	A1
Brandgedrag	Geen bijdrage aan de brand
Buigtrekvastheid	≥ 1,0 N/mm <sup>2</sup>
Drukvastheid	≥ 2,5 N/mm <sup>2</sup>
Schijnbare dichtheid	ca. 825 kg/m <sup>3</sup>
Bulkdichtheid	ca. 770 kg/m <sup>3</sup>
Warmtegeleidbaarheid λ	0,27 W/mK

Emissies in het vertrek (beknopt) <sup>1)</sup>			
Vereisten (mg/m <sup>3</sup> )		TVOC-concentratie in de testkamerlucht (mg/m <sup>3</sup> )	
gemeten na			
3 dagen	28 dagen	3 dagen	28 dagen
≤ 10	≤ 1	0,019	0,009

Bestektekst: toepassing van een minerale binnenpleister	
Minerale binnenpleister op wand/plafond (*)	
Gipsmortel NEN-EN 13279 – B4/50/2 (machinepleister van gips)	
Uitvoering volgens voorschrift van de fabrikant	
Ondergrond: .....	
Pleisterdikte: 10 mm gemiddeld	
Pleistermortel éénlaags aanbrengen, vlak trekken	
Pleisteroppervlak: aangezet, geëgaliseerd (*)	
Pleisteroppervlak als tegelondergrond: aangezet, niet egaliseren, niet vilten (*)	
Product MultiGips MP 100 licht NL	..... m <sup>2</sup>
(*) Naar keuze	

Gegevens over verbruik, hoeveelheid en uitvoering zijn benaderingswaarden die in de concrete bouwsituatie deskundig dienen te worden getest. De definitieve eigenschappen van de MultiGips producten worden al naargelang de planning, de uitvoering en de voorwaarden op de bouwplaats pas bereikt na verharding aan de bouwsubstantie. Neem de algemeen erkende regels van de bouwtechniek, normen, richtlijnen, ambachtelijke en technische regels evenals de uitvoeringsbepalingen van derden-fabrikanten bij gecombineerde toepassing met MultiGips producten in acht.

1) Volgens AgBB-schema (Duitse Commissie voor de gezondheidsbeoordeling van bouwproducten)

## Machinepleister van gips

# MultiGips MP 101 licht NL

Fabrieksmatig gemengde droge gipsmortel met lichte toeslagstoffen overeenkomstig NEN-EN 13279. Het gipspleister is geschikt om elke geschikte, gebruikelijke

ondergrond binnenshuis eenlaags te egaliseren. Machinaal en handmatig aan te brengen op wanden en plafonds.



*Zeer fijne pleister*

### Eigenschappen

- Zeer fijnkorrelige, lichte structuur met bijzonder goede hechting
- Geschikt voor eenlaags pleisteren tot 25 mm dikte
- Gering mortelgewicht
- Bijzonder makkelijk te verwerken
- Eenvoudig glad te maken dankzij maximale smeerbaarheid
- Hoge vormvastheid en goed vulvermogen
- Moeiteloos afreien mogelijk dankzij gelijkmatig verlopend bindingsproces

### Toepassingsgebieden

- Binnenwanden en -plafonds
- Alle geschikte, gebruikelijke pleisterondergronden
- Nieuwbouw
- Renovatie, inclusief gemengde ondergronden van beton, metselwerk en bestaande pleisters van gips, kalk en cement

## Verwerking

Zorg dat de pleisterondergrond draagkrachtig, droog, vormstabiel, stof- en vorstvrij is. Het zuigvermogen en de ruwheid van de pleisterondergrond beïnvloeden de hechting van het pleisterwerk. Eventueel is een voorbehandeling met MultiGips Betonkontakt of MultiGips Grundiermittel vereist.

De temperaturen van lucht en bouw-element mogen vanaf het aanbrengen van het pleisterwerk tot de uitharding niet onder +5 °C liggen. Voer insnijdingen uit aan de wandranden, vooral langs de plandaansluiting.

De droogtijd bedraagt minimaal één dag per mm pleisterdikte en is mede afhankelijk van weeromstandigheden. Zorg na het opbrengen van het pleister voor voldoende ventilatie om overtollig vocht via de lucht af te voeren.

Technische gegevens	
Verwerking	Machinaal, handmatig
Verwerkingstijd	ca. 3 h
Pleisterdikte, éénlaags	10 – 25 mm (wand) 10 – 15 mm (plafond)

Benodigd materiaal			
Opbrengdikte (mm)	Verbruik (kg/m <sup>2</sup> )	Opbrengst (m <sup>2</sup> /zak)	(m <sup>2</sup> /t)
10	ca. 8	> 3	> 120
Materiaal nr. 928	Papieren zakken met vochtbescherming, 25 kg		
Opslag	ca. 3 maanden, droog		

Kwaliteit NEN-EN 13279	Gipsmortel B4/50/2
Eurobrandklasse NEN-EN 13501	A1
Brandgedrag	Geen bijdrage aan de brand
Buigtrekvastheid	≥ 1,0 N/mm <sup>2</sup>
Drukvastheid	≥ 2,5 N/mm <sup>2</sup>
Schijnbare dichtheid	ca. 900 kg/m <sup>3</sup>
Bulkdichtheid	ca. 820 kg/m <sup>3</sup>
Warmtegeleidbaarheid λ	0,27 W/mK

Emissies in het vertrek (beknopt) <sup>1)</sup>			
Vereisten (mg/m <sup>3</sup> )		TVOC-concentratie in de testkamerlucht (mg/m <sup>3</sup> )	
gemeten na			
3 dagen	28 dagen	3 dagen	28 dagen
≤ 10	≤ 1	0,019	0,009

### Bestektekst: toepassing van een minerale binnenpleister

Minerale binnenpleister op wand/plafond (*)	
Gipsmortel NEN-EN 13279 – B4/50/2 (machinepleister van gips)	
Uitvoering volgens voorschrift van de fabrikant	
Ondergrond: .....	
Pleisterdikte: 10 mm gemiddeld	
Pleistermortel éénlaags aanbrengen, vlak trekken	
Pleisteroppervlak: aangezet, geëgaliseerd (*)	
Pleisteroppervlak als tegelondergrond: aangezet, niet egaliseren, niet vilten (*)	
Product MultiGips MP 101 licht NL	..... m <sup>2</sup>

(\*) Naar keuze

Gegevens over verbruik, hoeveelheid en uitvoering zijn benaderingswaarden die in de concrete bouwsituatie deskundig dienen te worden getest. De definitieve eigenschappen van de MultiGips producten worden al naargelang de planning, de uitvoering en de voorwaarden op de bouwplaats pas bereikt na verharding aan de bouwsubstantie. Neem de algemeen erkende regels van de bouwtechniek, normen, richtlijnen, ambachtelijke en technische regels evenals de uitvoeringsbepalingen van derden-fabrikanten bij gecombineerde toepassing met MultiGips producten in acht.

1) Volgens AgBB-schema (Duitse Commissie voor de gezondheidsbeoordeling van bouwproducten)

## Machinepleister van gips

## MultiGips MP 102 licht LB

Fabrieksmatig voorgemengde, droge en zeer fijne pleister met superlichte toeslagstoffen overeenkomstig NEN-EN 13279. Het gipspleister van constante kwaliteit is



bestemd om elke geschikte, gebruikelijke pleisterondergrond binnenshuis eenlaags te egaliseren. Machinaal en handmatig op te brengen.

*Superfijne pleister*

## Eigenschappen

- Super fijnkorrelige, lichte structuur met bijzonder goede hechting
- Puntsgewijs op te brengen van praktisch 0 tot 50 mm laagdikte
- Op hele oppervlakken aan te brengen vanaf 5 mm laagdikte
- Zeer gering mortelgewicht
- Heel makkelijk te verwerken
- Hoge vormvastheid en goed vulvermogen
- Moeiteloos afreien mogelijk dankzij gelijkmatig verlopend bindingsproces

## Toepassingsgebieden

- Binnenwanden en -plafonds
- Alle geschikte, gebruikelijke pleisterondergronden
- Nieuwbouw
- Renovatie, inclusief gemengde ondergronden van beton, metselwerk en bestaande pleisters van gips, kalk en cement

## Verwerking

Zorg dat de pleisterondergrond draagkrachtig, droog, vormstabiel, stof- en vorstvrij is. Het zuigvermogen en de ruwheid van de pleisterondergrond beïnvloeden de hechting van het pleisterwerk. Eventueel is een voorbehandeling met MultiGips Betonkontakt of MultiGips Grundiermittel vereist.

De temperaturen van lucht en bouw-element mogen vanaf het aanbrengen van het pleisterwerk tot de uitharding niet onder +5 °C liggen. Voer insnijdingen uit aan de wandranden, vooral langs de plafondaansluiting.

De droogtijd bedraagt minimaal één dag per mm pleisterdikte en is mede afhankelijk van weeromstandigheden. Zorg na het aanbrengen van het pleister voor voldoende ventilatie om overtollig vocht via de lucht af te voeren.

Technische gegevens	
Verwerking	Machinaal, handmatig
Verwerkingstijd	ca. 3 h
Pleisterdikte, éénlaags	10 – 25 mm (wand) 10 – 15 mm (plafond)

Benodigd materiaal			
Opbrengdikte (mm)	Verbruik (kg/m <sup>2</sup> )	Opbrengst (m <sup>2</sup> /zak)	Opbrengst (m <sup>2</sup> /t)
10	ca. 7,8	> 3	> 120
Materiaal nr. 931	Papieren zakken met vochtbescherming, 25 kg		
Opslag	ca. 3 maanden, droog		

Kwaliteit NEN-EN 13279	Gipsmortel B4/50/2
Eurobrandklasse NEN-EN 13501	A1
Brandgedrag	Geen bijdrage aan de brand
Buigtrekvastheid	≥ 1,0 N/mm <sup>2</sup>
Drukvastheid	≥ 2,5 N/mm <sup>2</sup>
Schijnbare dichtheid	ca. 890 kg/m <sup>3</sup>
Bulkdichtheid	ca. 640 kg/m <sup>3</sup>
Warmtegeleidbaarheid λ	0,29 W/mK

Emissies in het vertrek (beknopt) <sup>1)</sup>			
Vereisten (mg/m <sup>3</sup> )		TVOC-concentratie in de testkamerlucht (mg/m <sup>3</sup> )	
gemeten na			
3 dagen	28 dagen	3 dagen	28 dagen
≤ 10	≤ 1	0,019	0,009

Bestektekst: toepassing van een minerale binnenpleister	
Minerale binnenpleister op wand/plafond (*)	
Gipsmortel NEN-EN 13279 – B4/50/2 (machinepleister van gips)	
Uitvoering volgens voorschrift van de fabrikant	
Ondergrond: .....	
Pleisterdikte: 10 mm gemiddeld	
Pleistermortel éénlaags aanbrengen, vlak trekken	
Pleisteroppervlak: aangezet, geëgaliseerd (*)	
Pleisteroppervlak als tegelondergrond: aangezet, niet egaliseren, niet vilten (*)	
Product MultiGips MP 102 licht LB	..... m <sup>2</sup>
(*) Naar keuze	

Gegevens over verbruik, hoeveelheid en uitvoering zijn benaderingswaarden die in de concrete bouwsituatie deskundig dienen te worden getest. De definitieve eigenschappen van de MultiGips producten worden al naargelang de planning, de uitvoering en de voorwaarden op de bouwplaats pas bereikt na verharding aan de bouwsubstantie. Neem de algemeen erkende regels van de bouwtechniek, normen, richtlijnen, ambachtelijke en technische regels evenals de uitvoeringsbepalingen van derden-fabrikanten bij gecombineerde toepassing met MultiGips producten in acht.

1) Volgens AgBB-schema (Duitse Commissie voor de gezondheidsbeoordeling van bouwproducten)

Machinepleister van gips

## MultiGips MP AquaProtect®

Fabrieksmatig gemengde droge gipsmortel met lichte toeslagstoffen overeenkomstig NEN-EN 13279.

Van constante kwaliteit en met een waterafstotende samenstelling. Geschikt om elke geschikte, gebruikelijke



pleisterondergrond binnenshuis eenlaags te egaliseren, zowel wanden als plafonds. Machinaal te verwerken.

*Waterafstotende pleister*

### Eigenschappen

- Waterafstotende werking van een klassieke gipspleister
- Geoptimaliseerde drukvastheid boven 3,3 N/mm<sup>2</sup>
- Gering mortelgewicht
- Makkelijk te verwerken
- Hoge vormvastheid en goed vulvermogen
- Moeiteloos afreien mogelijk dankzij gelijkmatig verlopend bindingsproces

### Toepassingsgebieden

- Voor binnenwanden en -plafonds
- Wanden en plafonds binnenshuis die af en toe en kortstondig in geringe mate belast worden met spatwater (particuliere keukens en badkamers, sanitaire ruimten in hotels en kelders, garages, e.d.)
- Alle geschikte, gebruikelijke pleisterondergronden
- Nieuwbouw en renovatie

## Verwerking

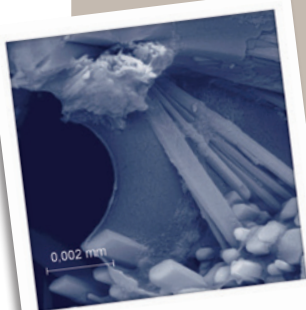
Zorg dat de pleisterondergrond draagkrachtig, droog, vormstabiel, stof- en vorstvrij is. Het zuigvermogen en de ruwheid van de pleisterondergrond beïnvloeden de hechting van het pleisterwerk. Eventueel is een voorbehandeling met MultiGips Betonkontakt of MultiGips Grundiermittel vereist.

De temperaturen van lucht en bouw-element mogen vanaf het aanbrengen van het pleisterwerk tot de uitharding niet onder +5 °C liggen. Voer insnijdingen uit aan de wandranden, vooral langs de plafondaansluiting.

De droogtijd bedraagt minimaal één dag per mm pleisterdikte en is mede afhankelijk van weeromstandigheden. Zorg na het aanbrengen van het binnenpleister voor voldoende ventilatie om overtollig vocht via de lucht af te voeren.

### Waterafstotend tot op grote diepte

MultiGips MP AquaProtect heeft een waterafstotende werking die reikt over de gehele diepte en oppervlakte van de pleisterlaag. In tegenstelling tot een later aangebrachte impregneerlaag geeft deze gipsmortel een diepwerkende bescherming. De geringe wateropname (na 2 uur volledig onder water  $\leq 2\%$  m/m, na 24 uur  $\leq 6\%$  m/m) biedt vooral in keukens en badkamers een goede bescherming.



*Het waterafstotend middel hecht zich, niet zichtbaar voor het menselijk oog, aan de gipskristallen, zonder de poriën te verstopen. MultiGips MP AquaProtect is zeer dampopen en kan de waterdamp zowel opnemen als afgeven van resp. aan de binnenlucht.*

Technische gegevens	
Verwerking	Machinaal
Verwerkingstijd	ca. 3,5 h
Pleisterdikte, éénlaags	10 – 25 mm (wand) 10 – 15 mm (plafond)

Benodigd materiaal			
Opbrengdikte (mm)	Verbruik (kg/m <sup>2</sup> )	Opbrengst (m <sup>2</sup> /zak)	(m <sup>2</sup> /t)
10	ca. 9,5	> 3,15	> 105

Materiaal nr. 918	Papieren zakken met vochtbescherming, 30 kg
Opslag	ca. 3 maanden, droog

Kwaliteit NEN-EN 13279	Gipsmortel B4/50/2
Eurobrandklasse NEN-EN 13501	A1
Brandgedrag	Geen bijdrage aan de brand
Buigtrekvastheid	$\geq 1,0$ N/mm <sup>2</sup>
Drukvastheid	$\geq 3,3$ N/mm <sup>2</sup>
Schijnbare dichtheid	ca. 1.000 kg/m <sup>3</sup>
Bulkdichtheid	ca. 1.000 kg/m <sup>3</sup>
Warmtegeleidbaarheid $\lambda$	0,28 W/mK

Emissies in het vertrek (beknopt) <sup>1)</sup>			
Vereisten (mg/m <sup>3</sup> )		TVOC-concentratie in de testkamerlucht (mg/m <sup>3</sup> )	
gemeten na			
3 dagen	28 dagen	3 dagen	28 dagen
$\leq 10$	$\leq 1$	0,019	0,009

### Bestektekst: toepassing van een minerale, waterafstotende binnenpleister

Minerale binnenpleister op wand/plafond (*)	
Gipsmortel NEN-EN 13279 – B4/50/2 (machinepleister van gips)	
Uitvoering volgens voorschrift van de fabrikant	
Ondergrond: .....	
Pleisterdikte: 10 mm gemiddeld	
Pleistermortel éénlaags aanbrengen, vlak trekken	
Pleisteroppervlak: aangezet, geëgaliseerd (*)	
Pleisteroppervlak als tegelondergrond: aangezet, niet egaliseren, niet vilten (*)	
Product MultiGips MP AquaProtect	..... m <sup>2</sup>

(\*) Naar keuze

Gegevens over verbruik, hoeveelheid en uitvoering zijn benaderingswaarden die in de concrete bouwsituatie deskundig dienen te worden getest. De definitieve eigenschappen van de MultiGips producten worden al naargelang de planning, de uitvoering en de voorwaarden op de bouwplaats pas bereikt na verharding aan de bouwsubstantie. Neem de algemeen erkende regels van de bouwtechniek, normen, richtlijnen, ambachtelijke en technische regels evenals de uitvoeringsbepalingen van derden-fabrikanten bij gecombineerde toepassing met MultiGips producten in acht.

1) Volgens AgBB-schema (Duitse Commissie voor de gezondheidsbeoordeling van bouwproducten)



Machinepleister van gips

## MultiGips MP Classic D6

Fabrieksmatig gemengde droge gipsmortel overeenkomstig NEN-EN 13279. Robuuste pleister van constante kwaliteit met een bijzonder hoge drukvastheid en geschikt voor het binnenshuis aanbrengen



van eenlaagse, geëgaliseerde wandpleisters op alle geschikte, gebruikelijke pleisterondergronden. Machinaal te verwerken.

*Hoge drukvastheid*

### Eigenschappen

- Groot weerstandvermogen tegen slijtage en beschadigingen
- Bijzonder hoge drukvastheid ( $\geq 6 \text{ N/mm}^2$ )
- Goed te verwerken, ondanks de dichte materiaalstructuur
- Geschikt voor alle gangbare pleistermachines

### Toepassingsgebieden

- Binnenwanden
- Kantoorgebouwen en publieke gedeelten in openbare gebouwen
- Onderwijs- en onderzoeksinstellingen, sport en leisure gebouwen, zorginstellingen en hotels
- Fabriekspanden, garages, winkels en winkelcentra, markthallen en opslagruimten
- Verkeersgebouwen zoals boven- en ondergrondse parkeergarages
- Trappenhuizen, kelders en technische ruimten
- Alle ruimten met een normale luchtvochtigheid
- Alle geschikte, gebruikelijke pleisterondergronden
- Nieuwbouw en renovatie

## Verwerking

Zorg dat de pleisterondergrond draagkrachtig, droog, vormstabiel, stof- en vorstvrij is. Het zuigvermogen en de ruwheid van de pleisterondergrond beïnvloeden de hechting van het pleisterwerk. Eventueel is een voorbehandeling met MultiGips Betonkontakt of MultiGips Grundiermittel vereist.

De temperaturen van lucht en bouw-element mogen vanaf het aanbrengen van het pleisterwerk tot de uitharding niet onder +5 °C liggen. Voer insnijdingen uit aan de wandranden, vooral langs de plafondaansluiting.

De droogtijd bedraagt minimaal één dag per mm pleisterdikte en is mede afhankelijk van weeromstandigheden. Zorg na het opbrengen van het pleister voor voldoende ventilatie om overtollig vocht via de lucht af te voeren.

Technische gegevens	
Verwerking	Machinaal
Verwerkingstijd	ca. 2,5 – 3 h
Pleisterdikte, éénlaags	10 – 25 mm (wand)

Benodigd materiaal			
Opbrengdikte (mm)	Verbruik (kg/m <sup>2</sup> )	Opbrengst (m <sup>2</sup> /zak)	(m <sup>2</sup> /t)
10	ca. 11	> 2,7	> 90

Materiaal nr. 919	Papieren zakken met vochtbescherming, 30 kg
Opslag	ca. 3 maanden, droog

Kwaliteit NEN-EN 13279	Gipsmortel B7/50/6
Eurobrandklasse NEN-EN 13501	A1
Brandgedrag	Geen bijdrage aan de brand
Buigtrekvastheid	≥ 2,0 N/mm <sup>2</sup>
Drukvastheid	≥ 6,0 N/mm <sup>2</sup>
Oppervlaktehardheid	ca. 12 N/mm <sup>2</sup>
Schijnbare dichtheid	ca. 1.200 kg/m <sup>3</sup>
Bulkdichtheid	ca. 1.175 kg/m <sup>3</sup>
Warmtegeleidbaarheid λ	0,41 W/mK

Emissies in het vertrek (beknopt) <sup>1)</sup>			
Vereisten (mg/m <sup>3</sup> )		TVOC-concentratie in de testkamerlucht (mg/m <sup>3</sup> )	
gemeten na			
3 dagen	28 dagen	3 dagen	28 dagen
≤ 10	≤ 1	0,019	0,009

Bestektekst: toepassing van een minerale binnenpleister met hoge druvastheid	
Minerale binnenpleister op wand	
Gipsmortel NEN-EN 13279 – B7/50/6 (machinepleister van gips)	
Uitvoering volgens voorschrift van de fabrikant	
Ondergrond: .....	
Pleisterdikte: 10 mm gemiddeld	
Pleistermortel éénlaags aanbrengen, vlak trekken	
Pleisteroppervlak: aangezet, geëgaliseerd (*)	
Pleisteroppervlak als tegelondergrond: aangezet, niet egaliseren, niet vilten (*)	
Product MultiGips MP Classic D6	..... m <sup>2</sup>
(*) Naar keuze	

Gegevens over verbruik, hoeveelheid en uitvoering zijn benaderingswaarden die in de concrete bouwsituatie deskundig dienen te worden getest. De definitieve eigenschappen van de MultiGips producten worden al naargelang de planning, de uitvoering en de voorwaarden op de bouwplaats pas bereikt na verharding aan de bouwsubstantie. Neem de algemeen erkende regels van de bouwtechniek, normen, richtlijnen, ambachtelijke en technische regels evenals de uitvoeringsbepalingen van derden-fabrikanten bij gecombineerde toepassing met MultiGips producten in acht.

1) Volgens AgBB-schema (Duitse Commissie voor de gezondheidsbeoordeling van bouwproducten)