



Aansluitingen zonder brandwerende eigenschappen

WANDCONSTRUCTIES – AANSLUITDETAIL ELASTISCHE RANDSTROOK

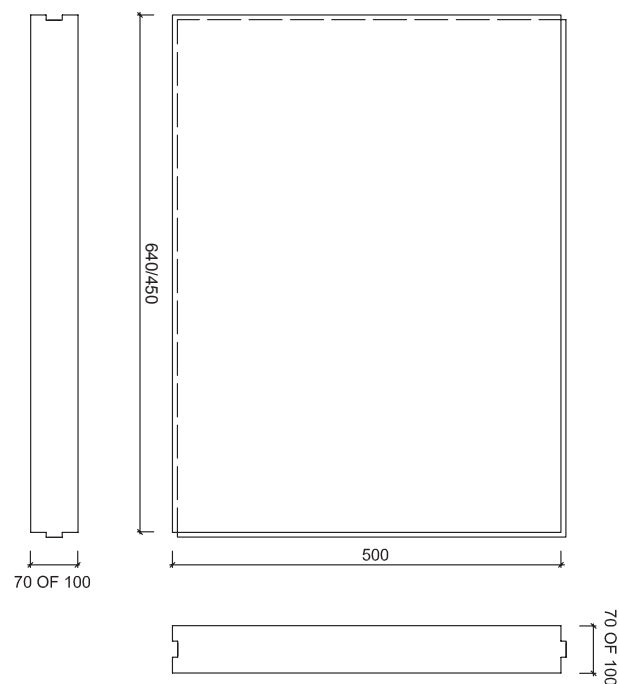
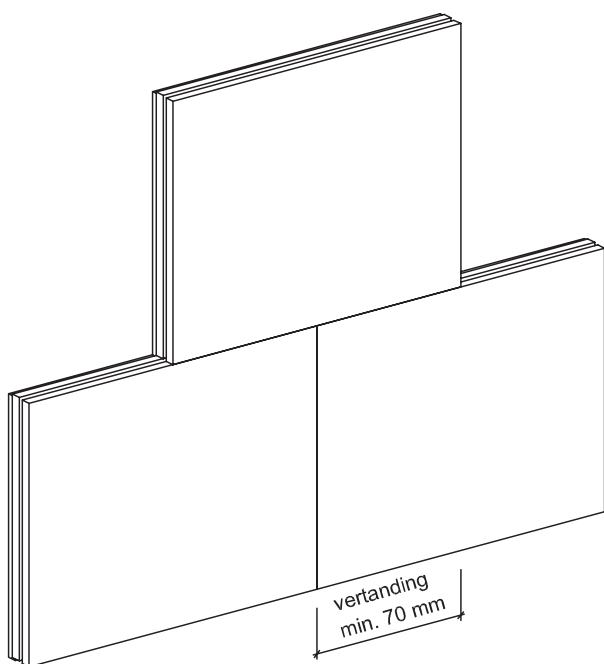
Technische fiches

De volgende bladzijden zijn bedoeld om ontwerper en uitvoerder bij de bouw van lichte niet-dragende scheidingswanden van MultiGips gipsblokken te inspireren en te adviseren. Deze tekeningen zijn genummerd, zodat deze als voorbeeld kunnen worden gehanteerd ter vergemakkelijking van de ontwerp-, aanbestedings- en uitvoeringsfase. De tekeningen ontslaan de gebruiker echter niet van de plicht de toepasbaarheid per concreet deugdelijk te toetsen.

Er moet erop worden gelet, dat de materialen voor elastische en glijdende wand- en plafondaansluitingen in hun afmeting en vervormbaarheid overeenkomen met de verwachte bewegingen van het gebouw zelf. De in de tekeningen aangegeven afmetingen zijn slechts een voorbeeld en moeten aangepast worden aan de situatie van de omstandigheden op de bouwplaats.

Scheidingswandconstructies met eisen aan de brandwerendheid vergen onbrandbare materialen bij de aansluitingen.

Opmerking: De tekeningen zijn slechts geldig in combinatie met onze verwerkingsvoorschriften. Onze specificaties en overige beschrijvingen in de tekeningen voldoen aan stand van de techniek en maken geen aanspraak op volledigheid. Technische wijzigingen voorbehouden. Onze kwaliteitsbepalingen hebben betrekking uitsluitend op MultiGips gipsblokken.

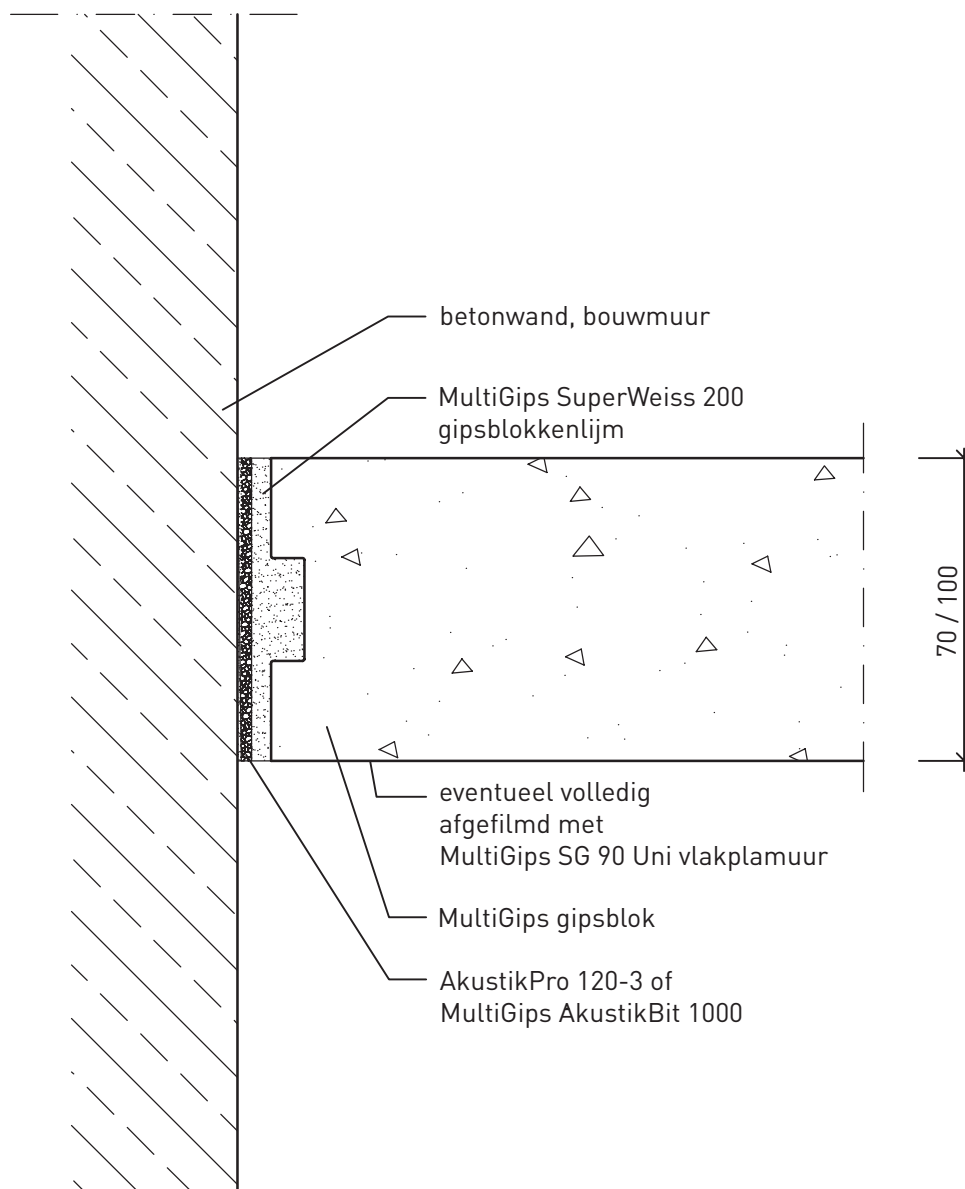


MultiGips^{NL}

afmetingen:

70 x 500 x 640 mm, 70 x 500 x 450 mm, 100 x 500 x 450 mm

dichtheid volgens NEN-EN 12859:

medium volumieke massa, type L + HYL, 0.74 kg/dm³ ± 5 %hoge volumieke massa, type Z; 1.1 kg/dm³ ± 5%Komo[®]-attest-met-productcertificaat IKB 1182

bouwdeel:

Niet-dragende scheidingswand, enkelvoudig, wanddikte 70 / 100 mm

detail:

Flexibele wandaansluiting met elastisch randstroken

schaal:

1:2,5

datum:

09 / 2015