

Plattenformat:

60 / 80 / 100 x 500 x 666 mm

Rohdichte nach DIN EN 12859:

Mittlere oder hohe Rohdichte

Innenputz durch Trennschnitt
von Trennwand getrennt

MultiGips FG 70
Füll- und Zargengips

Mineralwolle-Randstreifen,
Dicke ≤ 13 mm, mit
MultiGips Kleber schwach-
haftend angesetzt

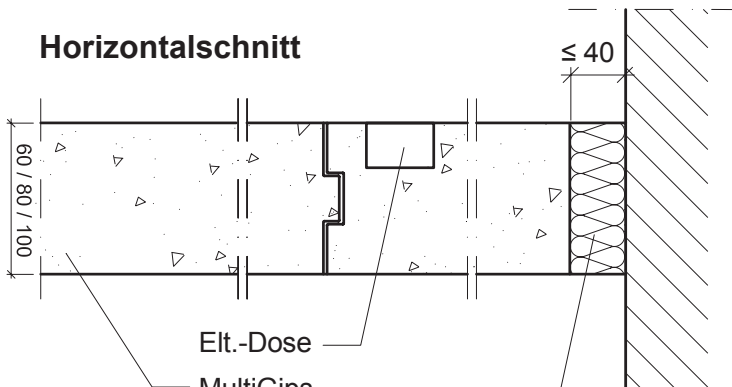
MultiGips Wandbauplatte

MultiGips Kleber, für
Spachtelung, beidseitig

Starrer Anschluss mit
MultiGips Kleber

≤ 5.530

Horizontalschnitt



Elt.-Dose

MultiGips
Wandbauplatte

Mineralwolle-Dämmstoff
- nicht brennbar
- Nenndicke ≤ 40 mm
- Schmelzpunkt ≥ 1000 °C
- Rohdichte $\rho \geq 120$ kg/m³

60 / 80 / 100

Wandsystem aus MultiGips Wandbauplatten

Bauteil:

Nichttragende innere Trennwand, einschalig, Wanddicke 60 / 80 / 100 mm

Detail:

Konstruktiver Wandaufbau mit elastischem Anschluß – Variante 1

Zn-Nr.:

System Nr.:

Maßstab:

1:5 / 1:1

Stand:

07/2015

Maße in mm