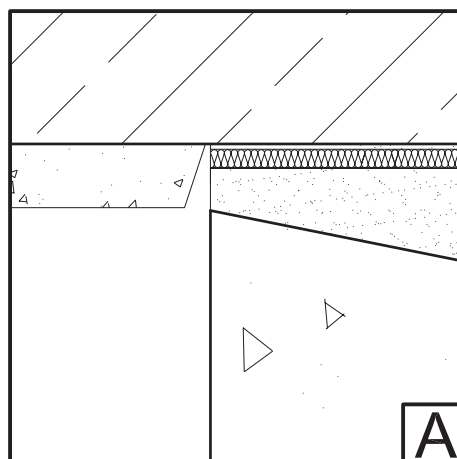
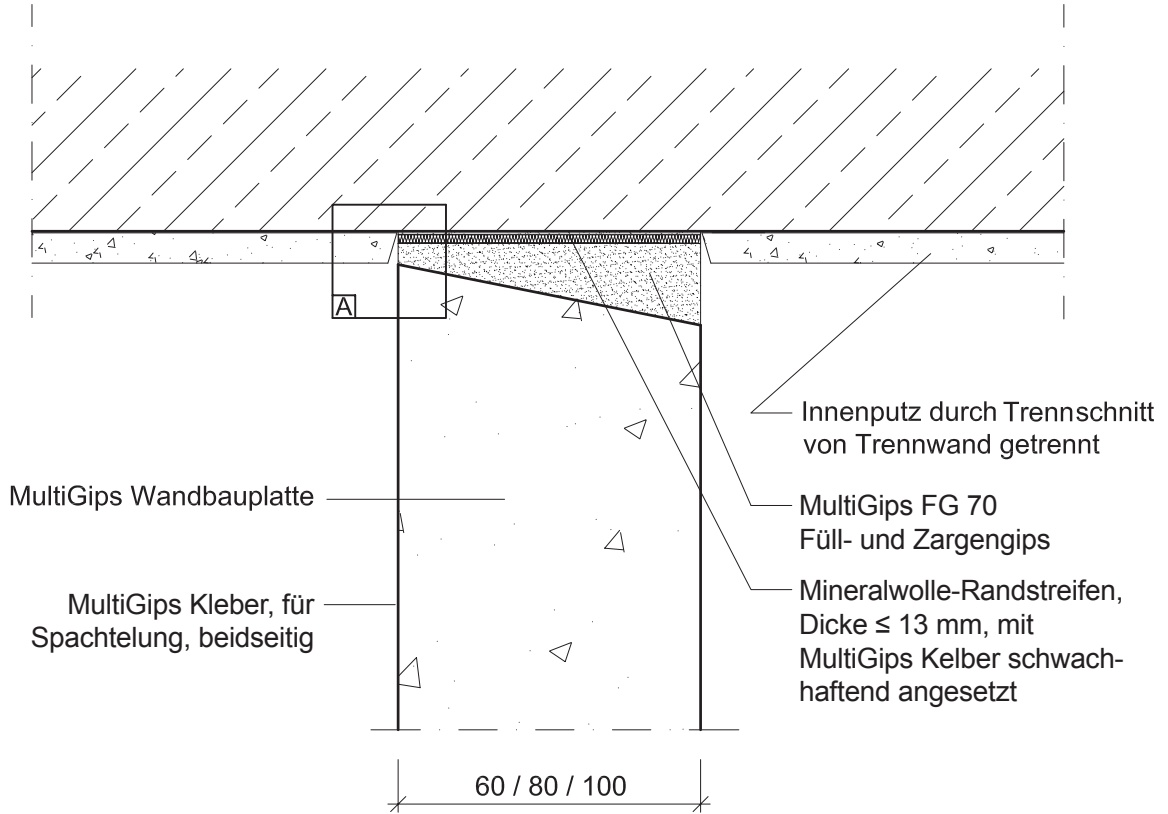


Plattenformat: 60 / 80 / 100 x 500 x 666 mm
Rohdichte nach DIN EN 12859: Mittlere oder hohe Rohdichte



Wandsystem aus MultiGips Wandbauplatten

Bauteil: Nichttragende innere Trennwand, einschalig, Wanddicke 60 / 80 / 100 mm			
Detail: Elastischer Deckenanschluss – Variante 1			
Zn-Nr.:	System Nr.:	Maßstab: 1:5 / 1:1	Stand: 07/2015