

Anschlüsse ohne Brandschutzanforderungen

---

## **KONSTRUKTIONSDetails – WANDAN- UND ABSCHLÜSSE, ELASTISCH**

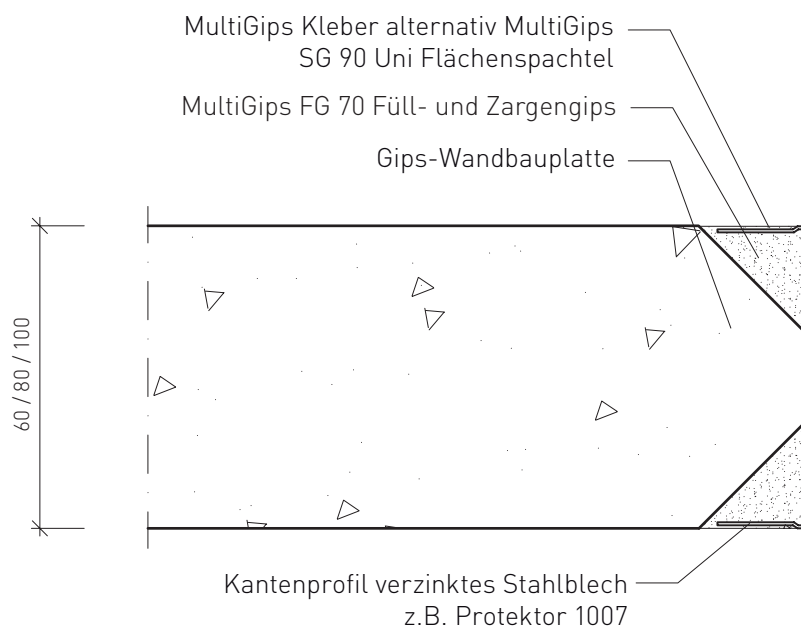
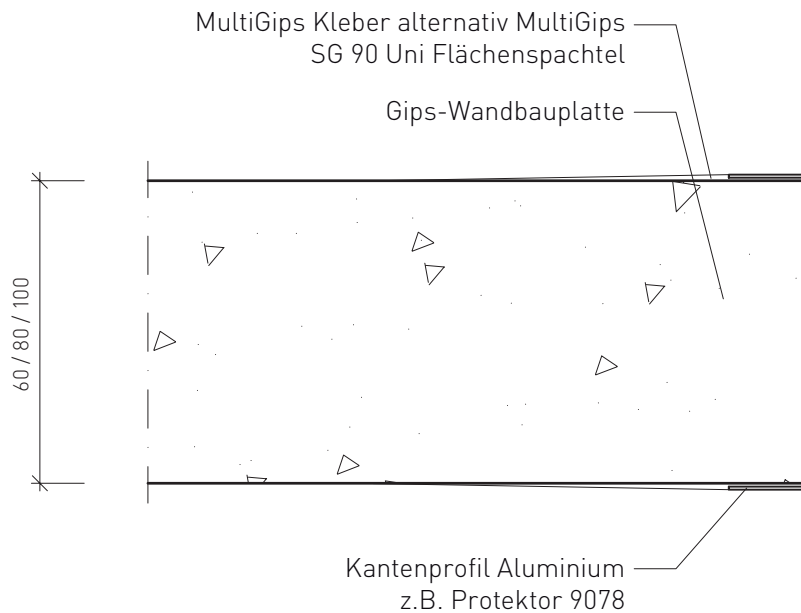
# MultiGips

Plattenformat:

60 / 80 / 100 x 500 x 666 mm

Rohdichte nach DIN EN 12859:

Mittlere Rohdichte, ca. 850 kg/m<sup>3</sup>



## Wandsystem aus Gips-Wandbauplatten

Bauteil:

Nichttragende innere Trennwand, einschlig, Wanddicke 60 / 80 / 100 mm

Detail:

Offener Wandanschluss

Zn-Nr.:

106

Maßstab:

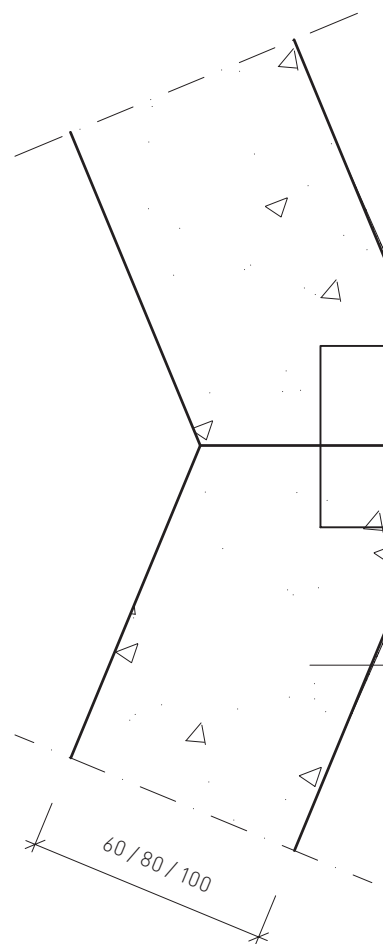
1:2,5 / 1:1

Stand:

01 / 2024

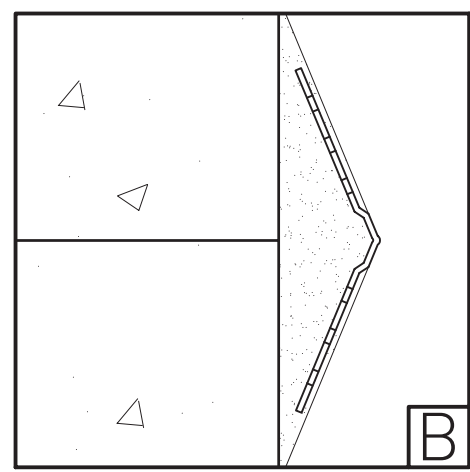
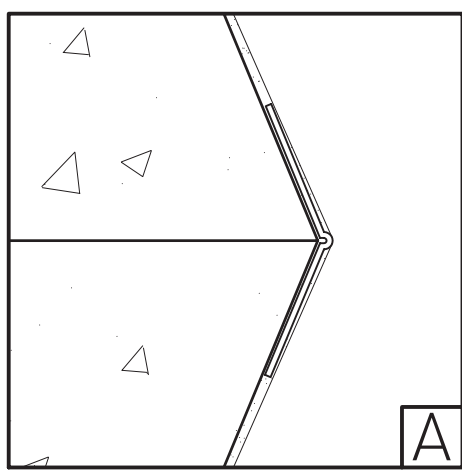
# MultiGips

Plattenformat: 60 / 80 / 100 x 500 x 666 mm
Rohdichte nach DIN EN 12859: Mittlere Rohdichte, ca. 850 kg/m <sup>3</sup>



- A: Kantenprofil Aluminium z.B. Protektor 9172
- B: MultiGips Kleber alternativ MultiGips SG 90 Uni Flächenspachtel
- Gips-Wandbauplatte

Alternativ: Kantenprofil, verzinktes Stahlblech z.B. Protektor 9172



Wandsystem aus Gips-Wandbauplatten

Bauteil: Nichttragende innere Trennwand, einschalig, Wanddicke 60 / 80 / 100 mm		
Detail: Stumpfe Eckausbildung 135°		
Zn-Nr.: 107	Maßstab: 1:2,5 / 1:1	Stand: 01 / 2024



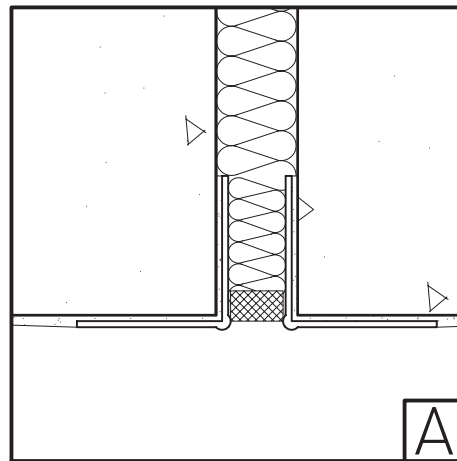
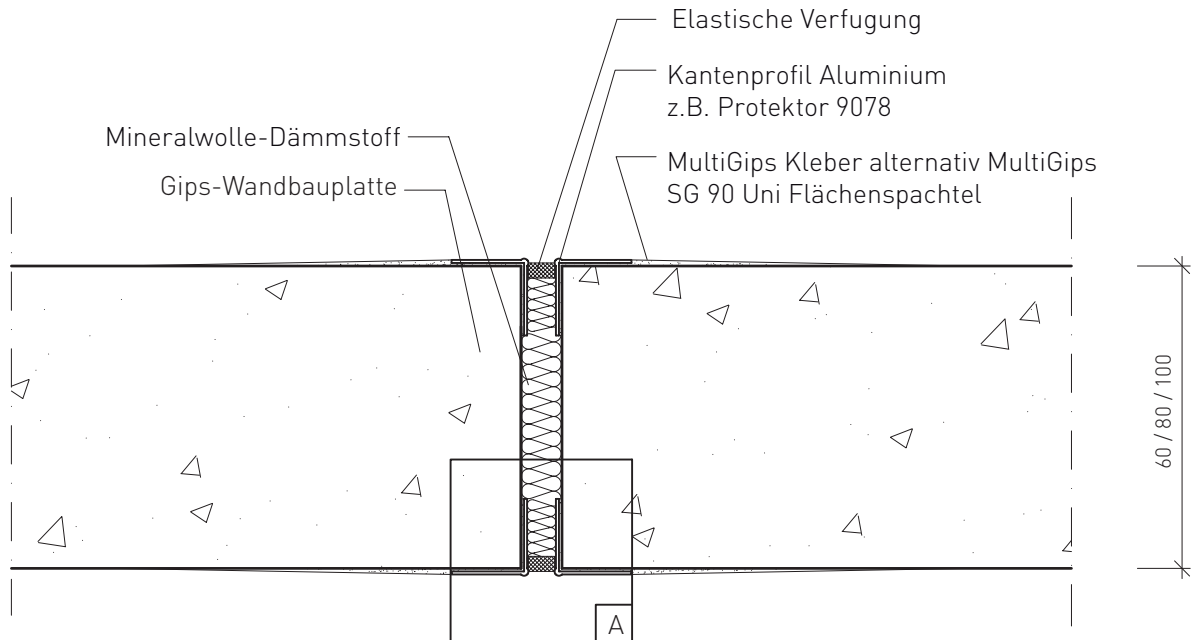
# MultiGips

Plattenformat:

60 / 80 / 100 x 500 x 666 mm

Rohdichte nach DIN EN 12859:

Mittlere Rohdichte, ca. 850 kg/m<sup>3</sup>



Wandsystem aus Gips-Wandbauplatten

Bauteil:		
Nichttragende innere Trennwand, einschlig, Wanddicke 60 / 80 / 100 mm		
Detail:		
Bewegungsfuge		
Zn-Nr.:	108	Maßstab:
		1:2,5 / 1:1
Stand:	08 / 2013	

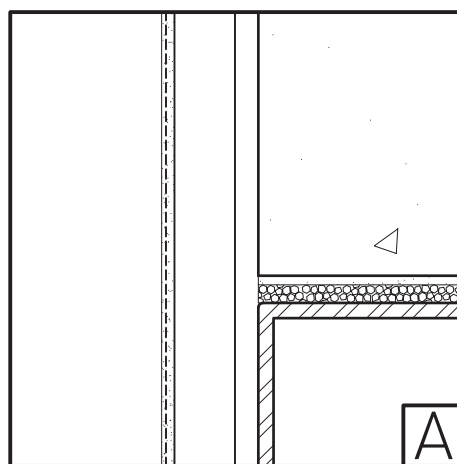
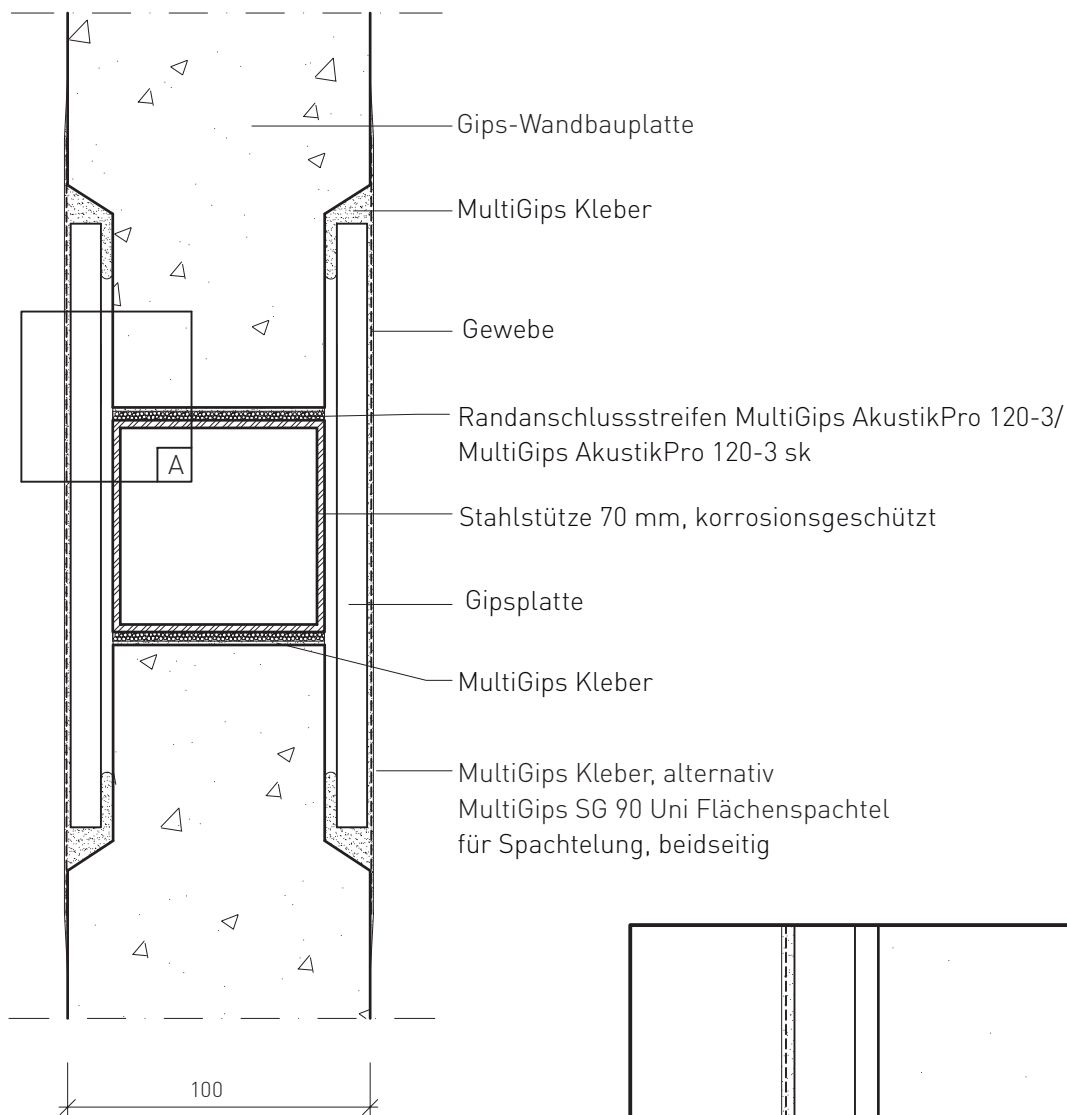
# MultiGips

Plattenformat:

100 x 500 x 666 mm

Rohdichte nach DIN EN 12859:

Mittlere Rohdichte, ca. 850 kg/m<sup>3</sup>



Wandsystem aus Gips-Wandbauplatten

Bauteil:

Nichttragende innere Trennwand, einschalig, Wanddicke 100 mm

Detail:

Anschluss an Stahlstütze, beidseitig Sichtseite

Zn-Nr.:

109

Maßstab:

1:2,5 / 1:1

Stand:

08 / 2013



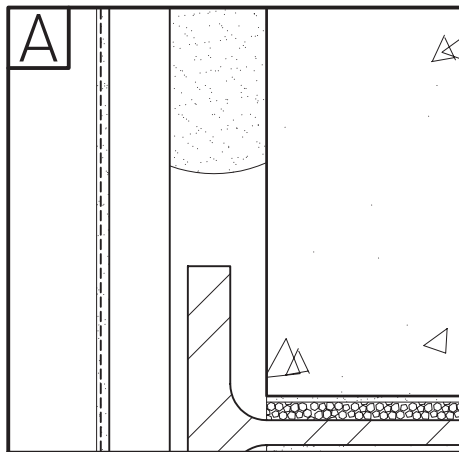
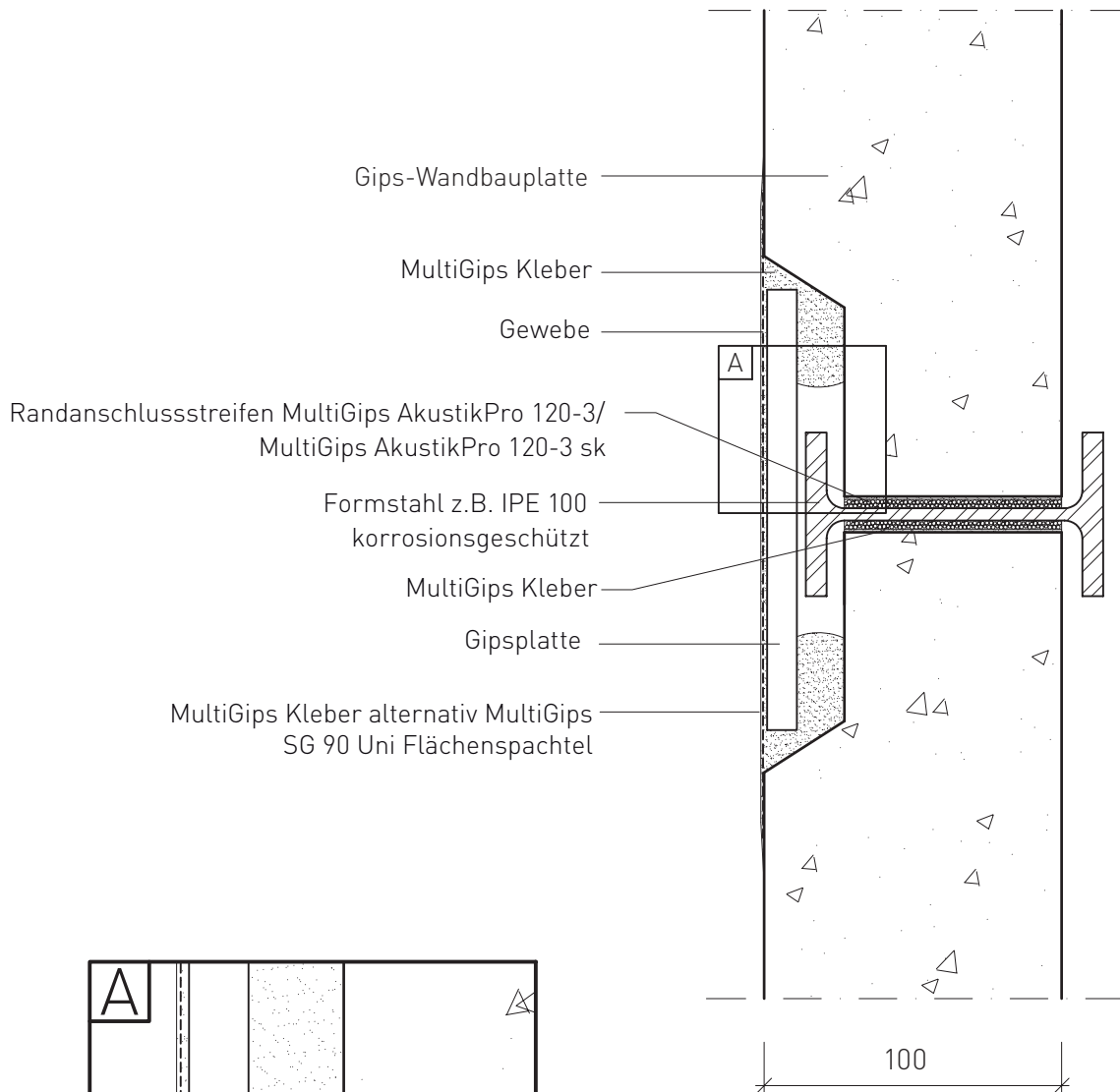
# MultiGips

Plattenformat:

100 x 500 x 666 mm

Rohdichte nach DIN EN 12859:

Mittlere Rohdichte, ca. 850 kg/m<sup>3</sup>



Wandsystem aus Gips-Wandbauplatten

Bauteil:

Nichttragende innere Trennwand, einschalig, Wanddicke 100 mm

Detail:

Anschluss an Stahlstütze, einseitig Sichtseite

Zn-Nr.:

110

Maßstab:

1:2,5 / 1:1

Stand:

08 / 2013



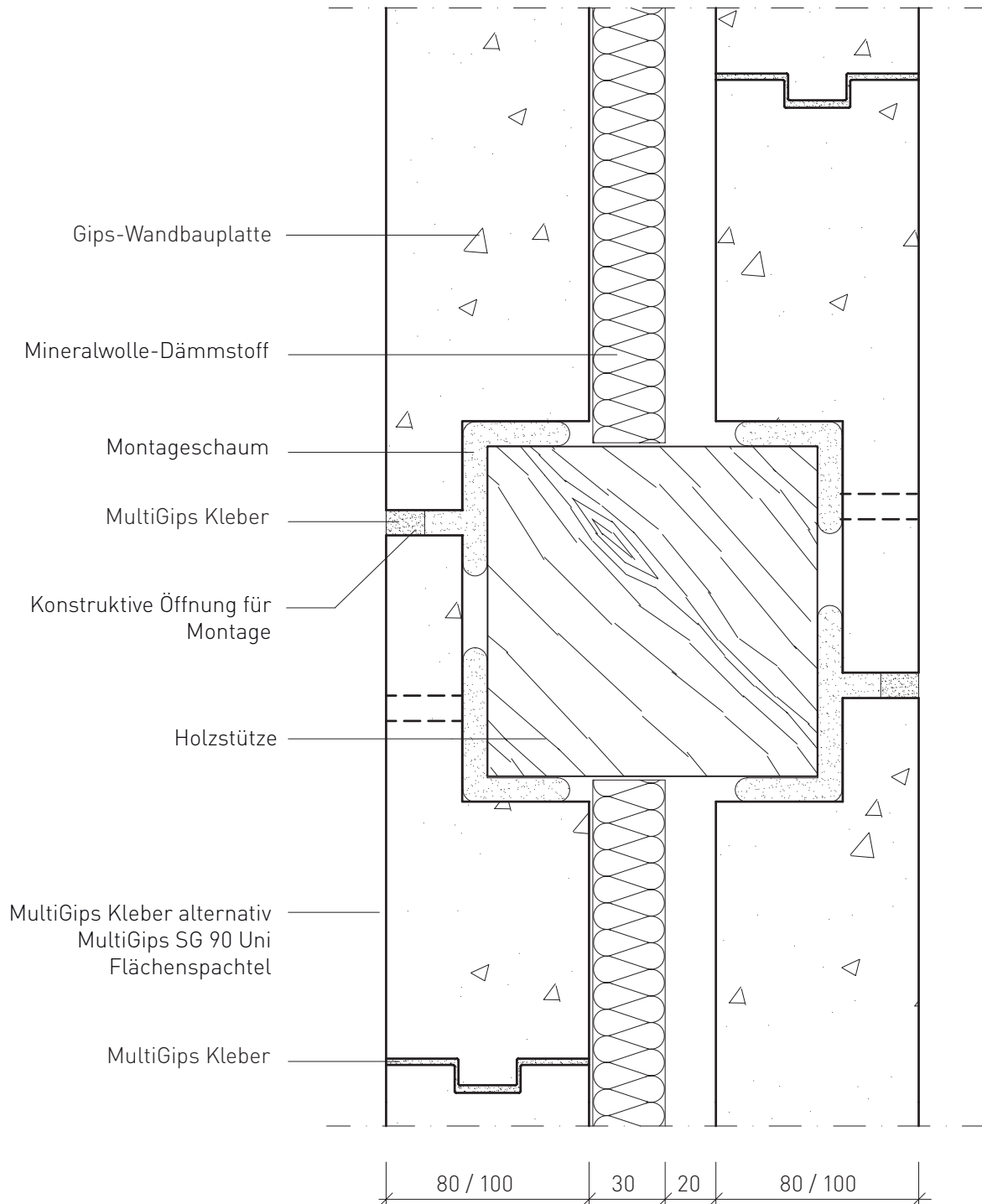
# MultiGips

Plattenformat:

80 / 100 + 80 / 100 x 500 x 666 mm

Rohdichte nach DIN EN 12859:

Mittlere Rohdichte, ca. 850 kg/m<sup>3</sup>



Wandsystem aus Gips-Wandbauplatten

Bauteil:

Nichttragende innere Trennwand, zweischalig

Detail:

Anschluss an Holzstütze, beidseitig Sichtseite

Zn-Nr.:

111

Maßstab:

1:2,5

Stand:

08 / 2013



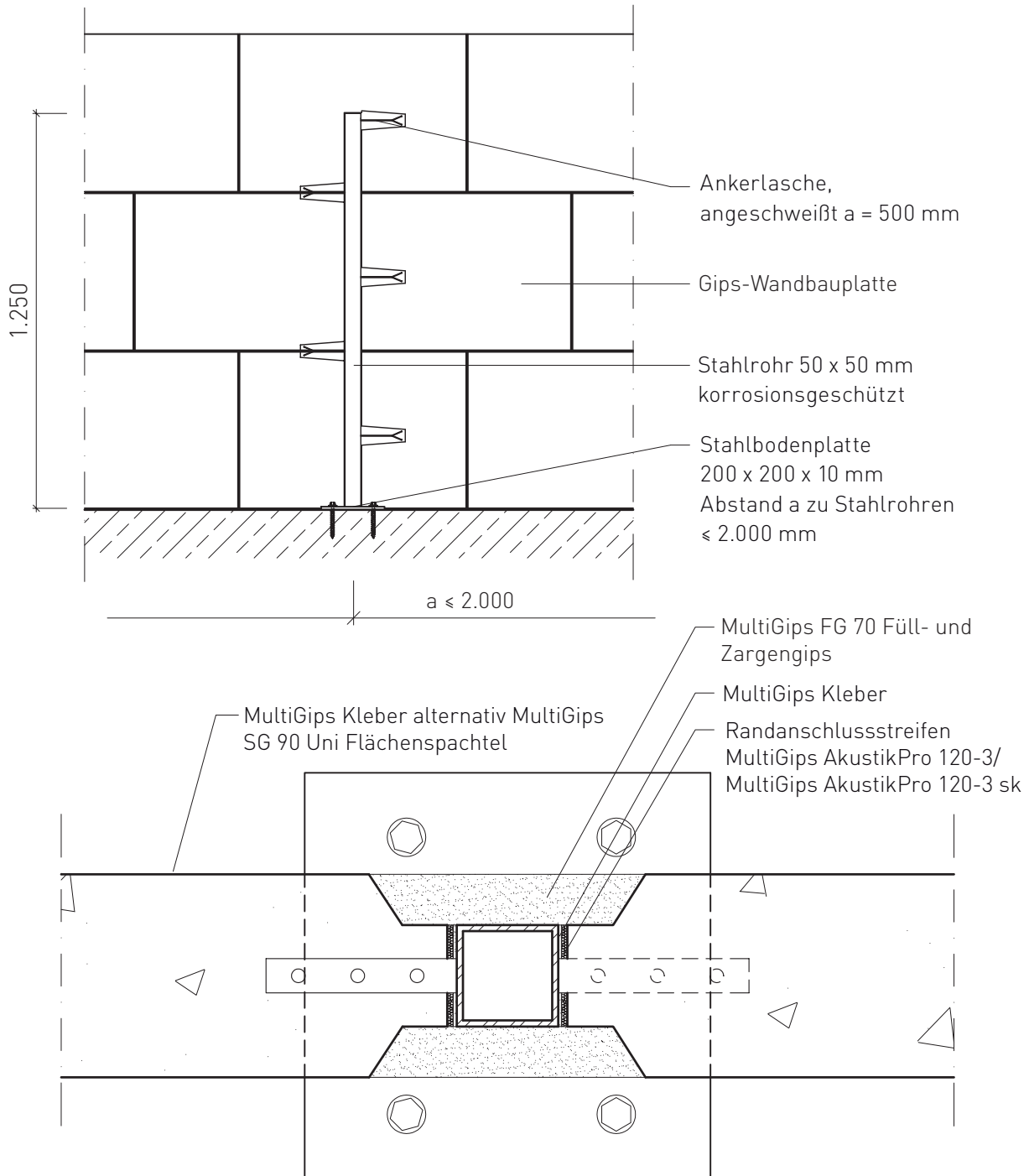
# MultiGips

Plattenformat:

100 x 500 x 666 mm

Rohdichte nach DIN EN 12859:

Mittlere Rohdichte, ca. 850 kg/m<sup>3</sup>



Wandsystem aus Gips-Wandbauplatten

Bauteil:		
Freistehende Wandscheibe, beidseitig Sichtseite Wanddicke 100 mm		
Detail:		
Aussteifung und Verankerung auf Massivdecke		
Zn-Nr.:	112	Maßstab: 1:2,5 / 1:1
Stand:	08 / 2013	



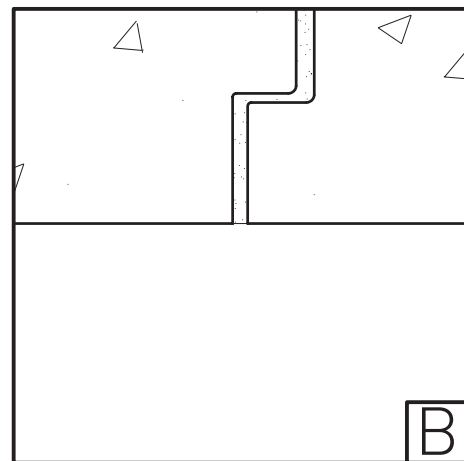
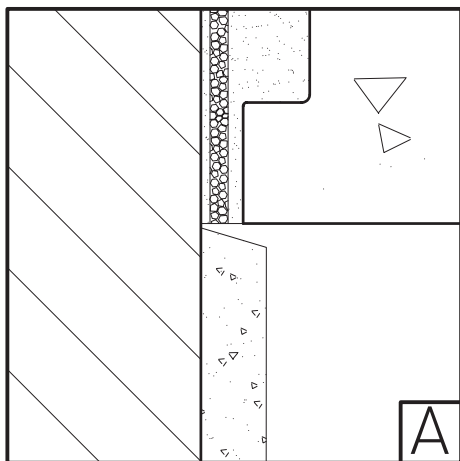
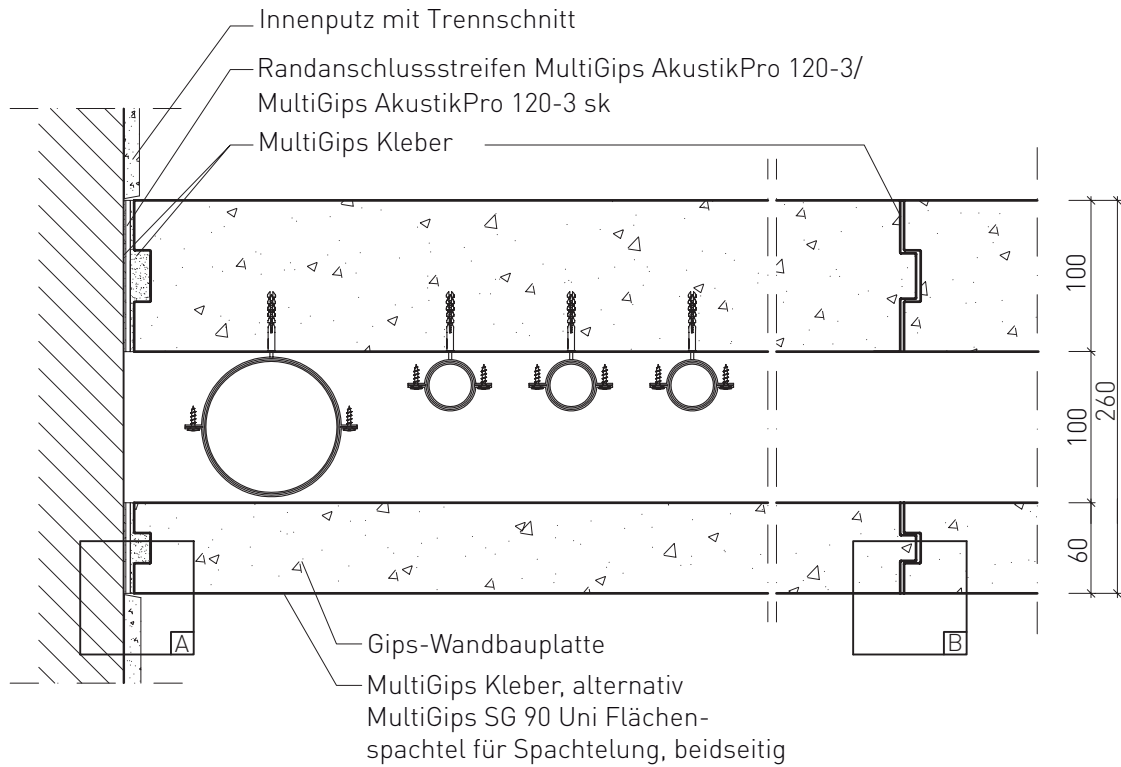
# MultiGips

Plattenformat:

100 / 60 x 500 x 666 mm

Rohdichte nach DIN EN 12859:

Mittlere Rohdichte, ca. 850 kg/m<sup>3</sup>



Wandsystem aus Gips-Wandbauplatten

Bauteil:		
Nichttragende innere Trennwand, zweischalig, Wanddicke 260 mm		
Detail:		
Vorwandinstallation mit Abmauerung		
Zn-Nr.:	Maßstab:	Stand:
113	1:5 / 1:1	08 / 2013

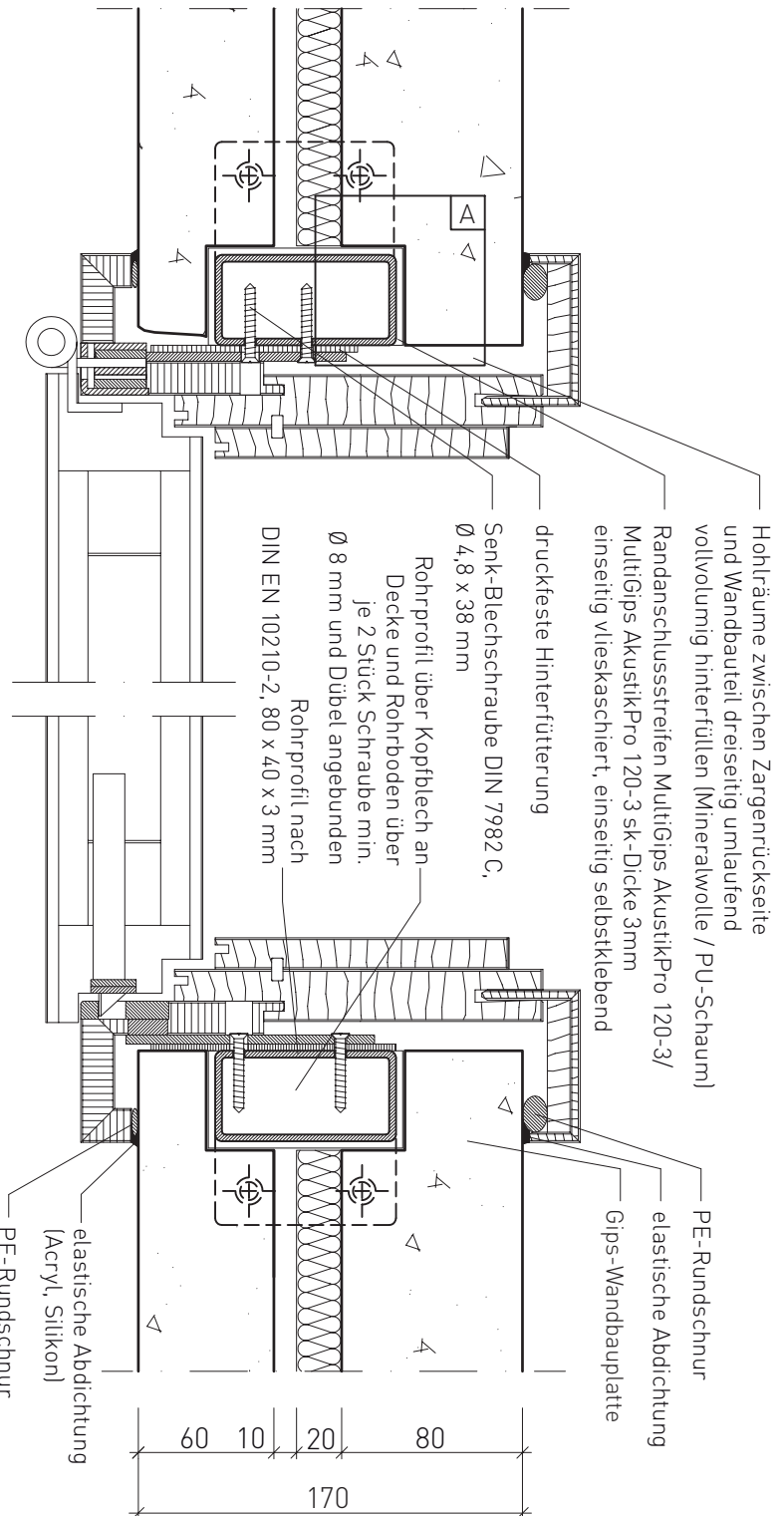
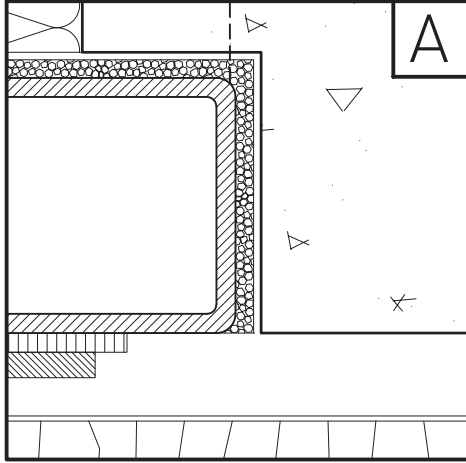
# MultiGips

Plattenformat:

60 / 80 / 100 x 500 x 666 mm

Rohdichte nach DIN EN 12859:

Mittlere Rohdichte, ca. 850 kg/m<sup>3</sup>



Schallschutztürelement  
Herholz SST 3-2,  
Falz 13 x 37 mm / 15 x 18 mm  
mit Holzumfassungsزرge

## Wandsystem aus Gips-Wandbauplatten

Bauteil: Nichttragende inner Trennwand, zweischalig, Wanddicke 170 mm		
Detail: Anschluss Schallschutztürelement		
Zn-Nr.: 114	Maßstab: 1:3/3:3	Stand: 03/2013