

# MultiGips

MG | WP | CAD | 07.18 | VGO

Anschlüsse bei Brandschutzanforderungen



**KONSTRUKTIONSDetails –  
STÜTZEN UND TRÄGER**

**VG-ORTH GmbH & Co. KG**  
Holeburgweg 24  
37627 Stadtoldendorf  
Telefon +49 5532 505-0  
Telefax +49 5532 505-560  
info@multigips.de  
www.multigips.de

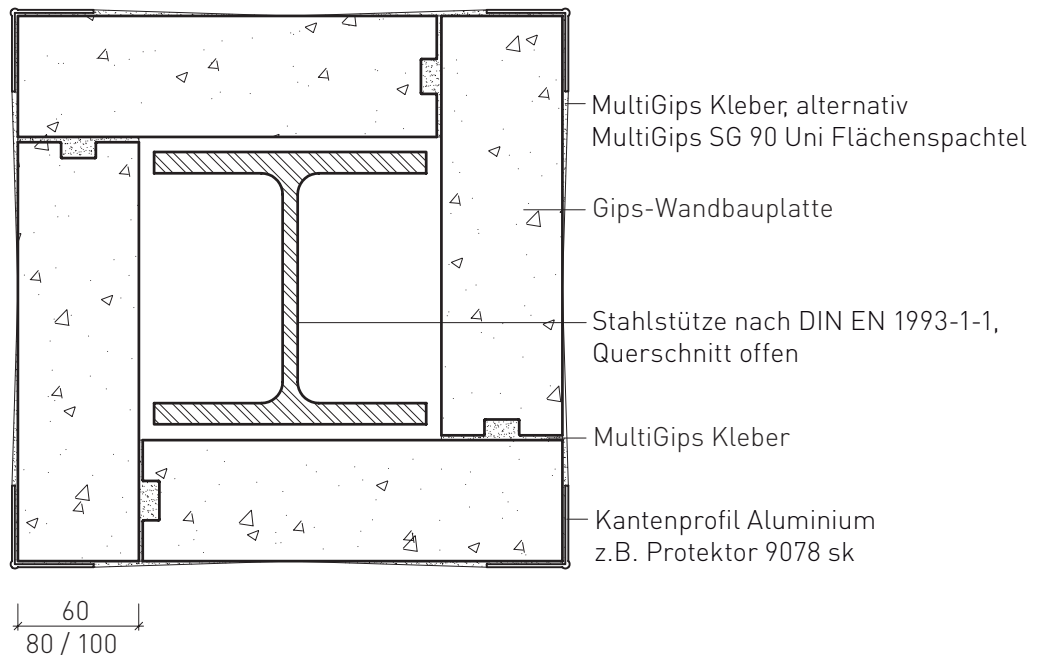
# MultiGips

Plattenformat:

60 / 80 / 100 x 500 x 666 mm

Rohdichte nach DIN EN 12859:

Mittlere Rohdichte (M),  $800 \text{ kg/m}^3 \leq \rho < 1.100 \text{ kg/m}^3$



Dicke (mm)	Feuerwiderstandsklasse nach DIN 4102-4
60	bis F 60-A
80	bis F 90-A
100	bis F 120-A
120	bis F 180-A

## Stützenverkleidung mit Gips-Wandbauplatten

Bauteil:

Stahlstütze nach DIN EN 1993-1-1 mit Profilmassfaktor  $A_p/V \leq 300 \text{ m}^{-1}$  mit  $\leq 4$ -seitiger Brandbeanspruchung

Detail:

Stahlstütze 4-seitig ummantelt, Bekleidungsstärken 60 / 80 / 100 mm

Zn-Nr.:

100

Maßstab:

1:5

Stand:

07 / 2018

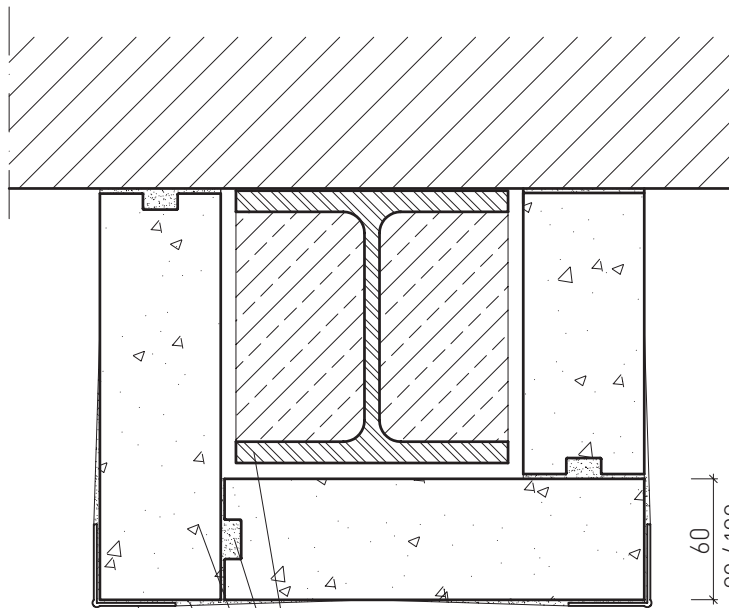
# MultiGips

Plattenformat:

60 / 80 / 100 x 500 x 666 mm

Rohdichte nach DIN EN 12859:

Mittlere Rohdichte (M),  $800 \text{ kg/m}^3 \leq \rho < 1.100 \text{ kg/m}^3$



Stahlstütze nach DIN EN 1993-1-1, Querschnitt geschlossen

Gips-Wandbauplatte

MultiGips Kleber

MultiGips Kleber, alternativ  
MultiGips SG 90 Uni Flächenspachtel

Kantenprofil Aluminium  
z.B. Protektor 9078 sk

Dicke (mm)	Feuerwiderstandsklasse nach DIN 4102-4
60	bis F 90-A
80	bis F 120-A
100	bis F 180-A

## Stützenverkleidung mit Gips-Wandbauplatten

Bauteil:

Stahlstütze nach DIN EN 1993-1-1 mit Profilfaktor  $A_p/V \leq 300 \text{ m}^{-1}$  bei bis zu 3-seitiger Brandbeanspruchung

Detail:

Stahlstütze ausbetoniert oder ausgemauert 3-seitig ummantelt, Bekleidungsicken 60 / 80 / 100 mm

Zn-Nr.:

101

Maßstab:

1:5

Stand:

07 / 2018

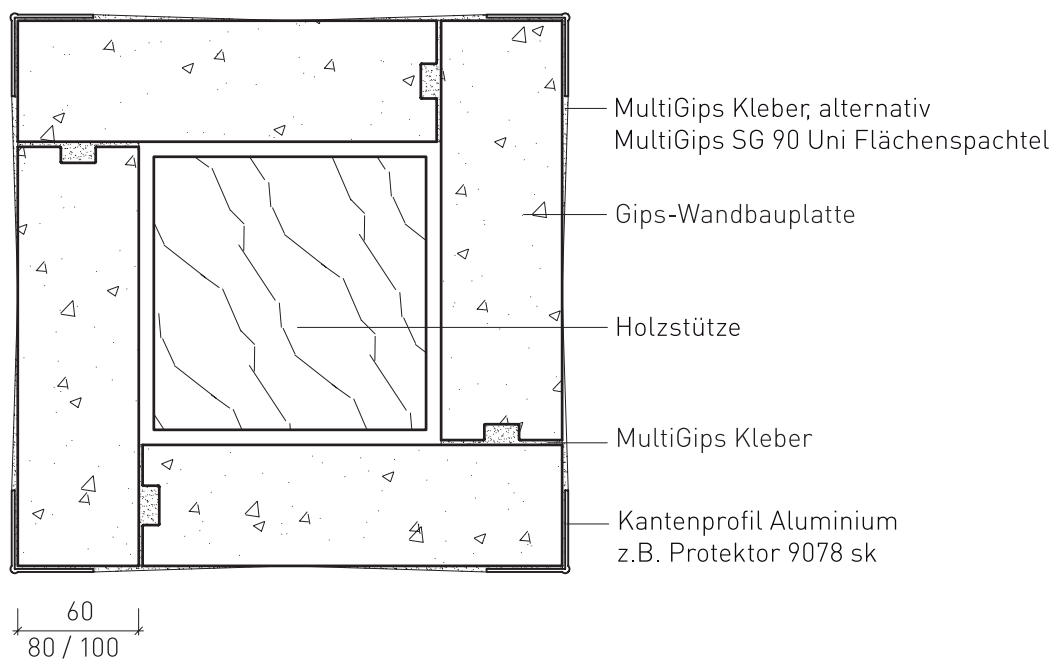
# MultiGips

Plattenformat:

60 / 80 / 100 x 500 x 666 mm

Rohdichte nach DIN EN 12859:

Mittlere Rohdichte (M),  $800 \text{ kg/m}^3 \leq \rho < 1.100 \text{ kg/m}^3$



Dicke (mm)	Feuerwiderstandsklasse nach DIN 4102-4
60	bis F 60
80	bis F 60
100	bis F 60

## Stützenverkleidung mit Gips-Wandbauplatten

Bauteil: Holzstütze nach Angaben gemäß DIN 4102-4:2016-05, 8.1.1		
Detail: Holzstütze 4-seitig ummantelt, Bekleidungsicken 60 / 80 / 100 mm		
Zn-Nr.: 102	Maßstab: 1:5	Stand: 07 / 2018

