



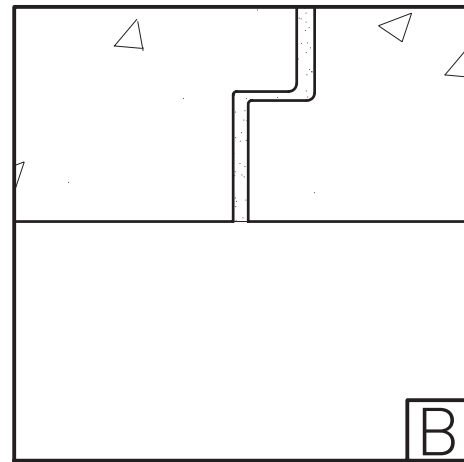
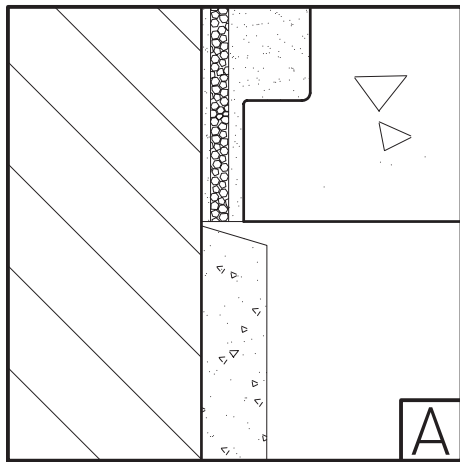
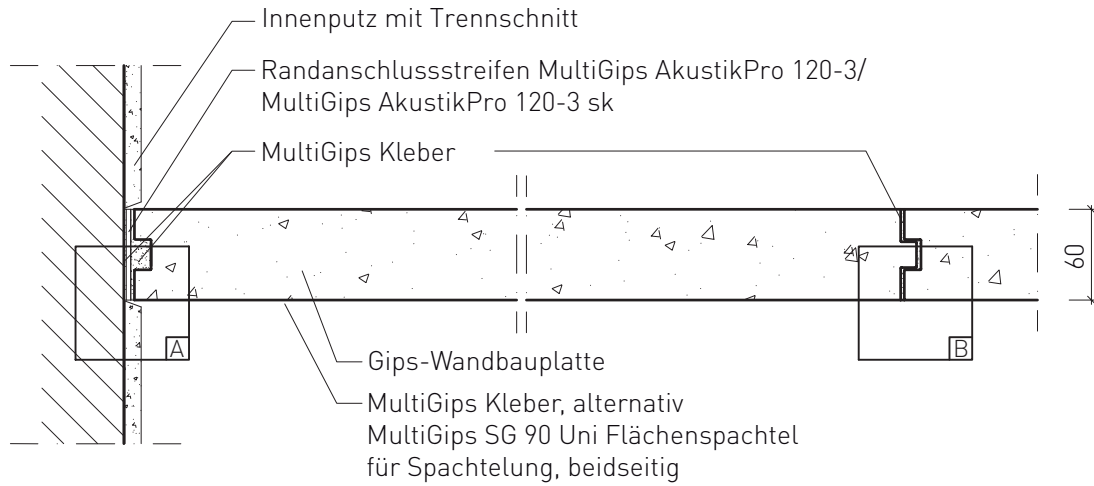
A technical line drawing showing a cross-section of a wall connection. It features a horizontal base with a vertical wall on top. A horizontal element, possibly a plaster board or a specific profile, is attached to the wall and extends to the right. The drawing is composed of clean black lines on a white background.

Anschlüsse ohne Brandschutzanforderungen

KONSTRUKTIONSDetails – WANDANSCHLUSS, ELASTISCH

MultiGips

| |
|---|
| Plattenformat: 60 x 500 x 666 mm |
| Rohdichte nach DIN EN 12859: Mittlere Rohdichte, ca. 850 kg/m ³ |



Wandsystem aus Gips-Wandbauplatten

| | | |
|---|-----------------------|---------------------|
| Bauteil: Nichttragende innere Trennwand, einschalig, Wanddicke 60 mm | | |
| Detail: Elastischer Wandanschluss | | |
| Zn-Nr.: 52 | Maßstab: 1:5 / 1:1 | Stand: 08 / 2013 |



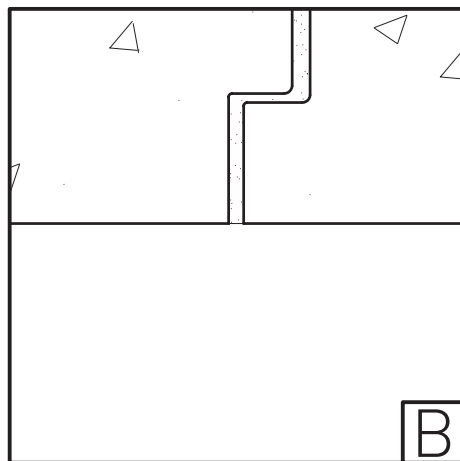
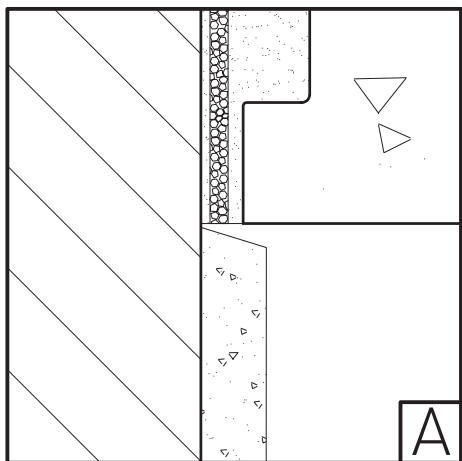
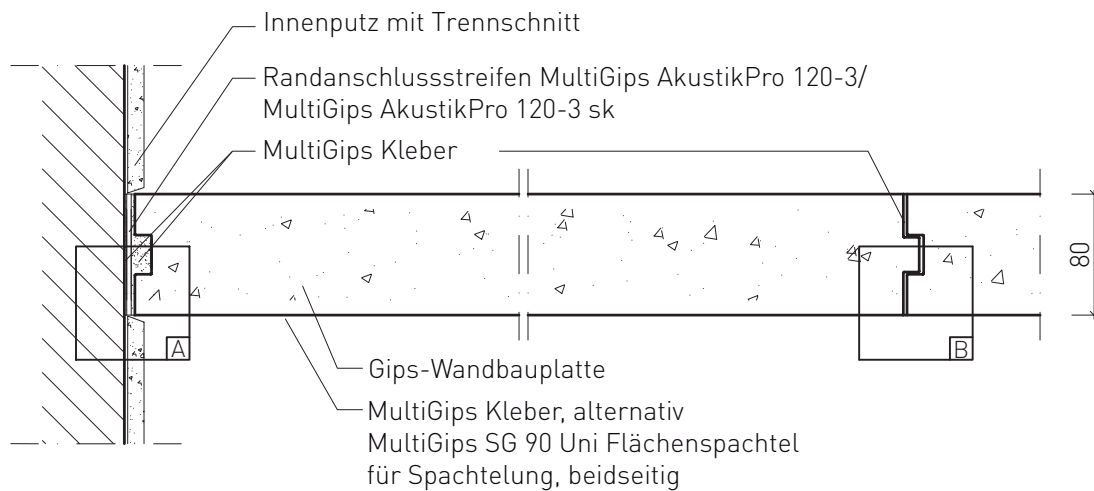
MultiGips

Plattenformat:

80 x 500 x 666 mm

Rohdichte nach DIN EN 12859:

Mittlere Rohdichte, ca. 850 kg/m³



Wandsystem aus Gips-Wandbauplatten

| | | |
|--|-----------|--------------------|
| Bauteil: Nichttragende innere Trennwand, einschlig, Wanddicke 80 mm | | |
| Detail: Elastischer Wandanschluss | | |
| Zn-Nr.: | 53 | Maßstab: 1:5 / 1:1 |
| Stand: | 08 / 2013 | |

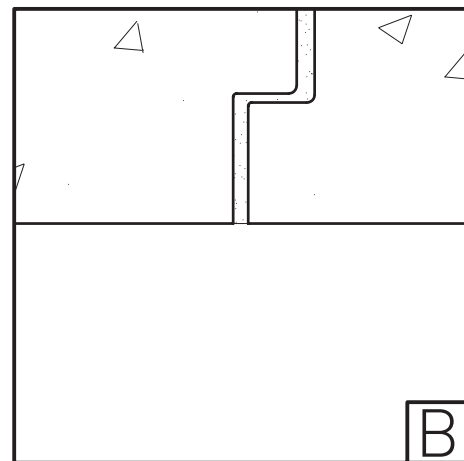
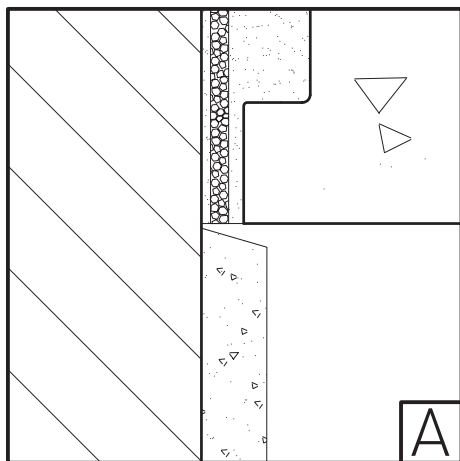
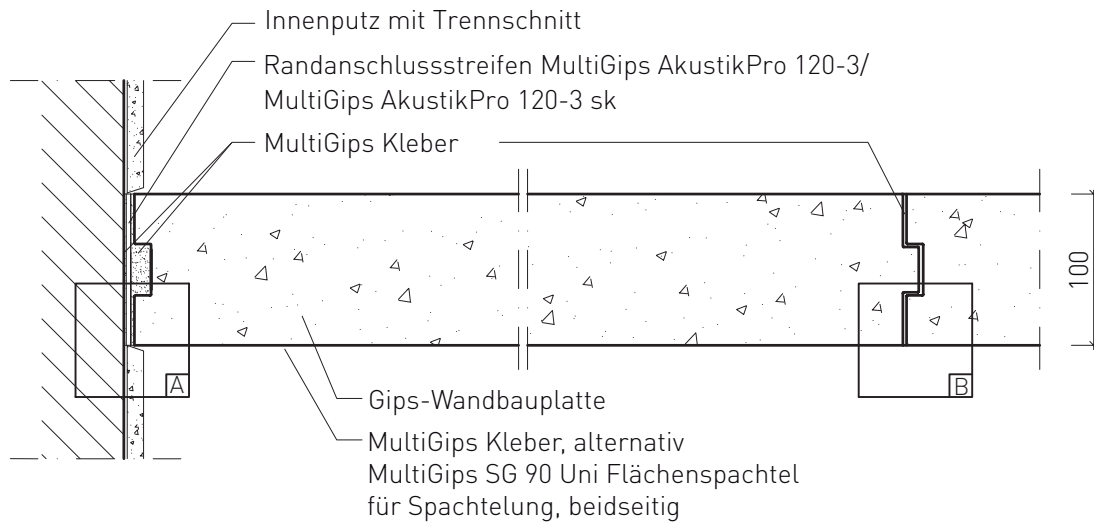
MultiGips

Plattenformat:

100 x 500 x 666 mm

Rohdichte nach DIN EN 12859:

Mittlere Rohdichte, ca. 850 kg/m³



Wandsystem aus Gips-Wandbauplatten

| | | |
|--|-----------|-----------|
| Bauteil: | | |
| Nichttragende innere Trennwand, einschalig, Wanddicke 100 mm | | |
| Detail: | | |
| Elastischer Wandanschluss | | |
| Zn-Nr.: | 54 | Maßstab: |
| | | 1:5 / 1:1 |
| Stand: | 08 / 2013 | |

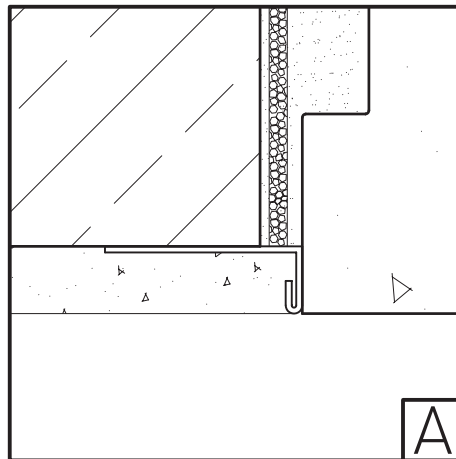
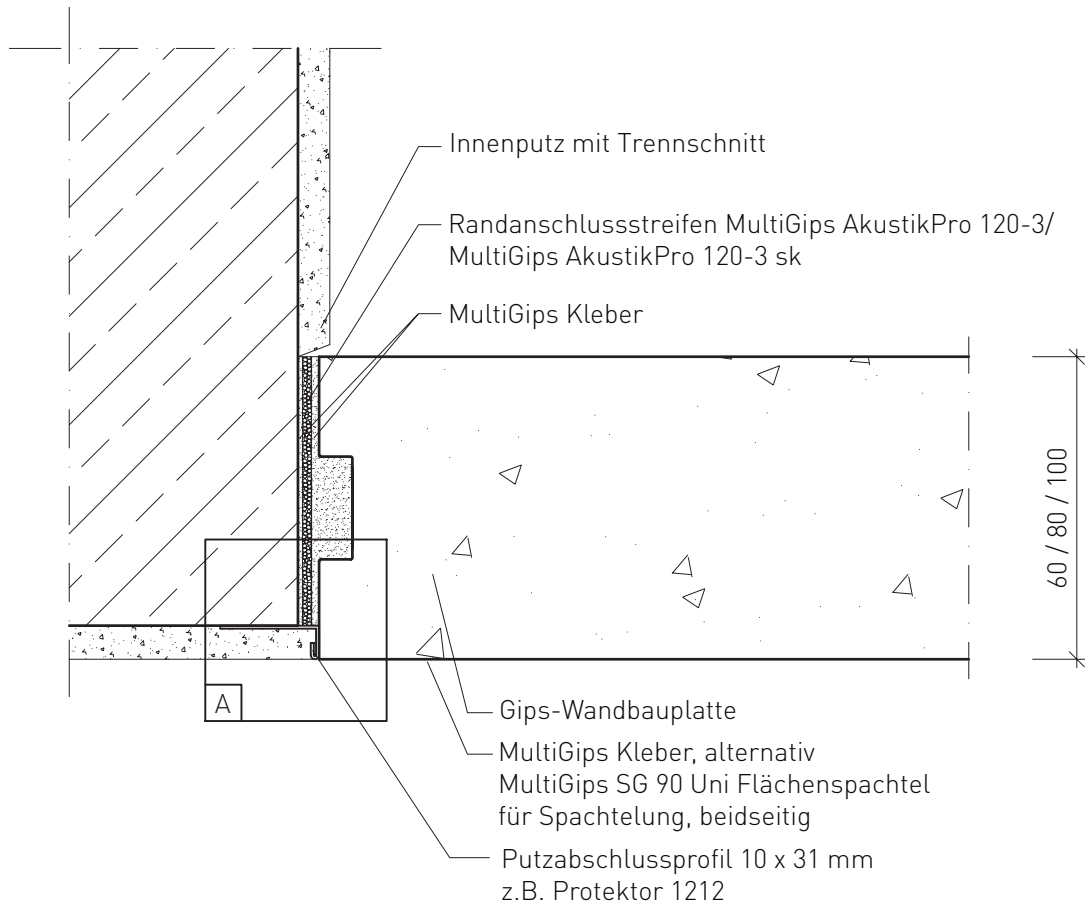
MultiGips

Plattenformat:

60 / 80 / 100 x 500 x 666 mm

Rohdichte nach DIN EN 12859:

Mittlere Rohdichte, ca. 850 kg/m³



Wandsystem aus Gips-Wandbauplatten

| | | |
|--|-----------|-------------|
| Bauteil: | | |
| Nichttragende innere Trennwand, einschalig, Wanddicke 60 / 80 / 100 mm | | |
| Detail: | | |
| Elastischer Wandanschluss putzbündig | | |
| Zn-Nr.: | 55 | Maßstab: |
| | | 1:2,5 / 1:1 |
| Stand: | 08 / 2013 | |



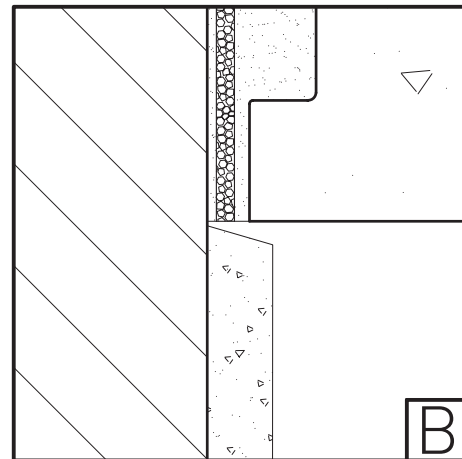
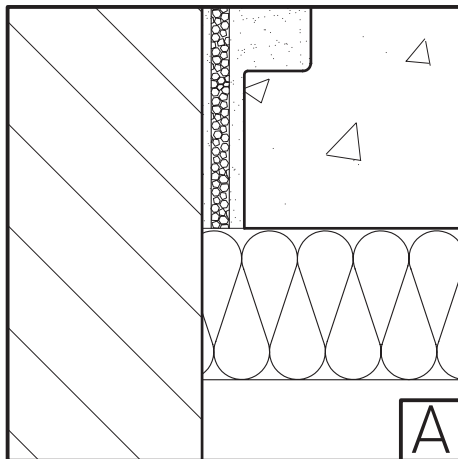
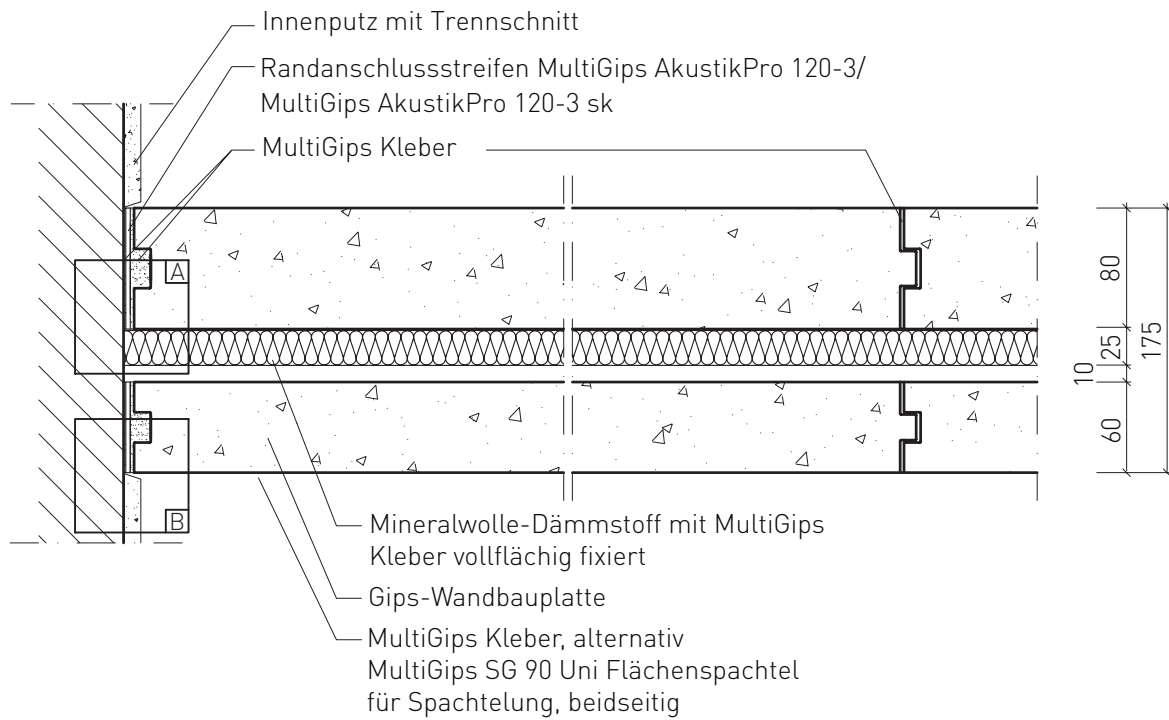
MultiGips

Plattenformat:

80 / 60 x 500 x 666 mm

Rohdichte nach DIN EN 12859:

Mittlere Rohdichte, ca. 850 kg/m³



Wandsystem aus Gips-Wandbauplatten

Bauteil:

Nichttragende innere Trennwand, zweischalig, Wanddicke 175 mm

Detail:

Elastischer Wandanschluss

Zn-Nr.:

56

Maßstab:

1:5 / 1:1

Stand:

08 / 2013



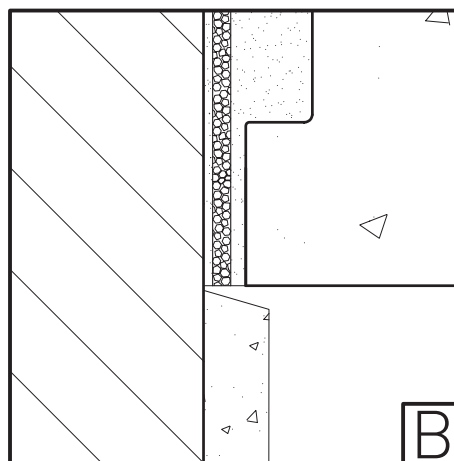
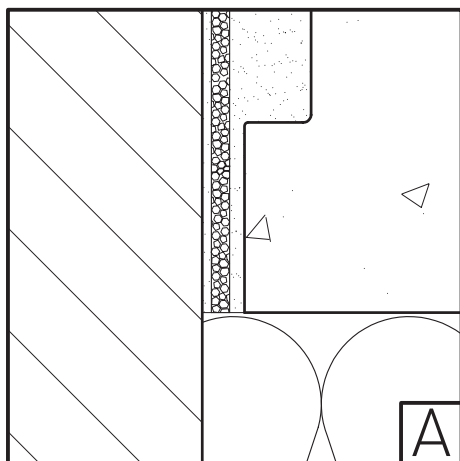
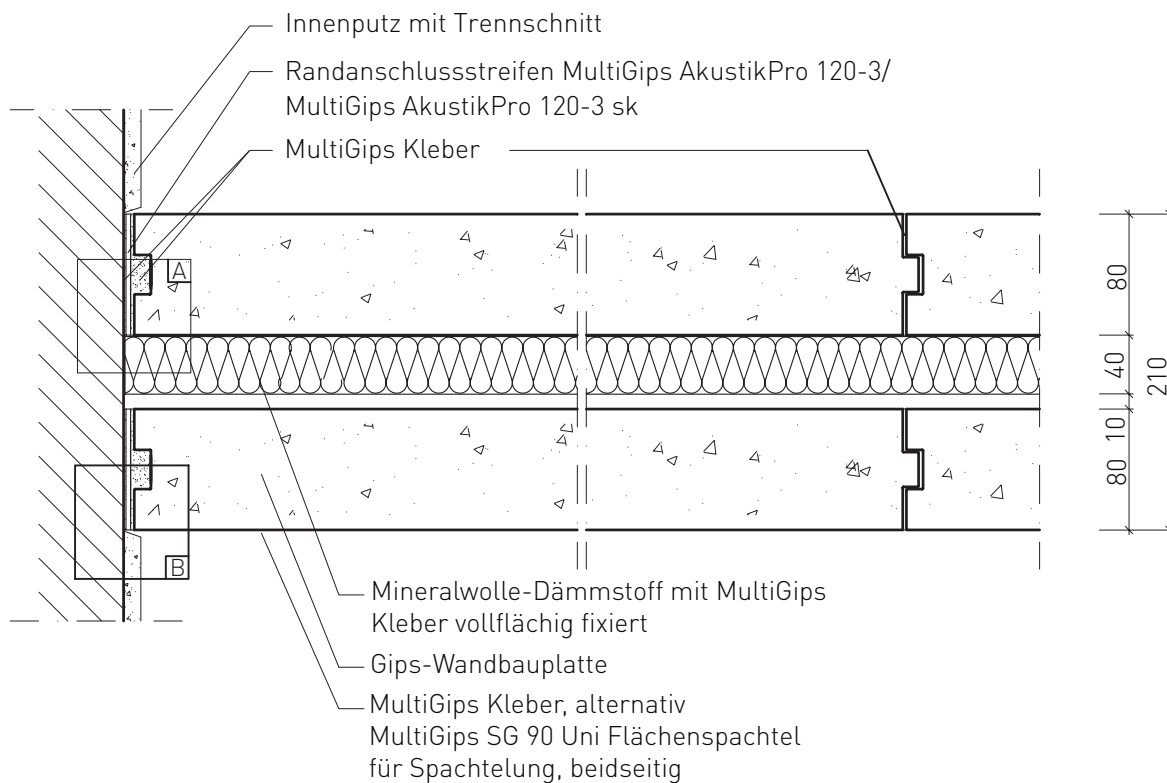
MultiGips

Plattenformat:

80 / 80 x 500 x 666 mm

Rohdichte nach DIN EN 12859:

Mittlere Rohdichte, ca. 850 kg/m³



Wandsystem aus Gips-Wandbauplatten

| | | |
|---|-----------|-----------|
| Bauteil: | | |
| Nichttragende innere Trennwand, zweischalig, Wanddicke 210 mm | | |
| Detail: | | |
| Elastischer Wandanschluss | | |
| Zn-Nr.: | 57 | Maßstab: |
| | | 1:5 / 1:1 |
| Stand: | 08 / 2013 | |



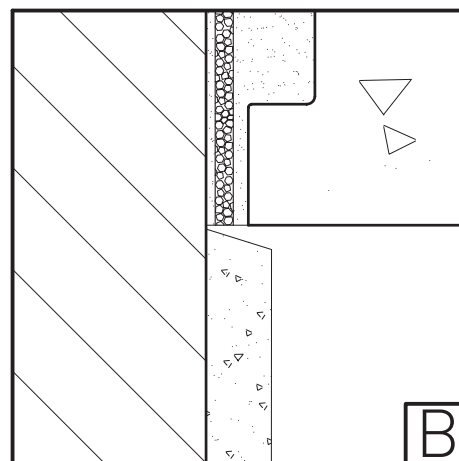
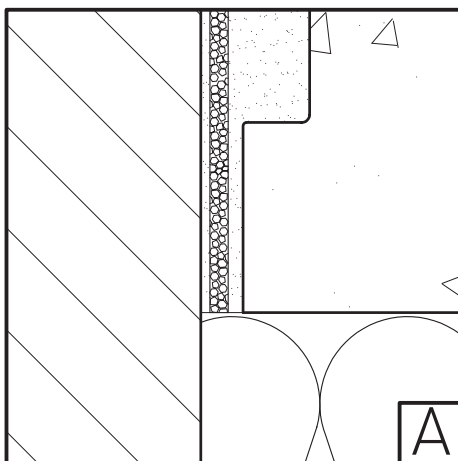
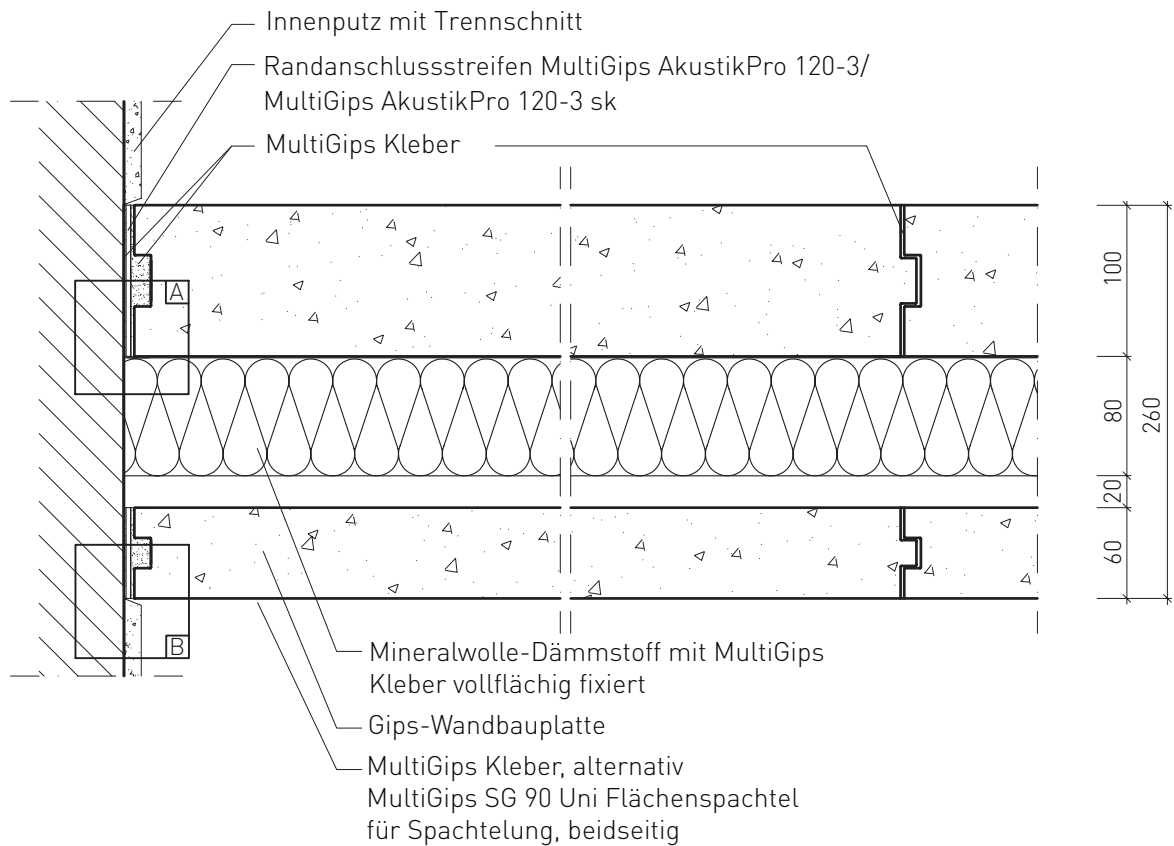
MultiGips

Plattenformat:

100 / 60 x 500 x 666 mm

Rohdichte nach DIN EN 12859:

Mittlere Rohdichte, ca. 850 kg/m³



Wandsystem aus Gips-Wandbauplatten

Bauteil:

Nichttragende innere Trennwand, zweischalig, Wanddicke 260 mm

Detail:

Elastischer Wandanschluss

Zn-Nr.:

58

Maßstab:

1:5 / 1:1

Stand:

08 / 2013

VG
ORTH

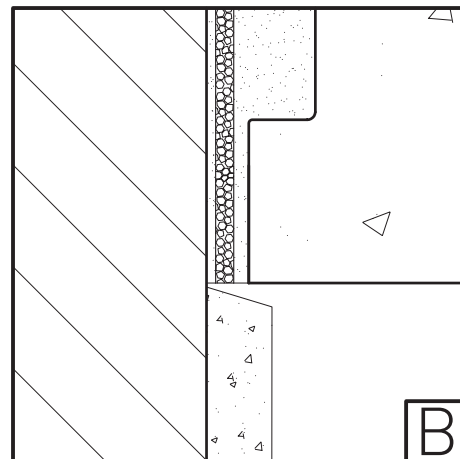
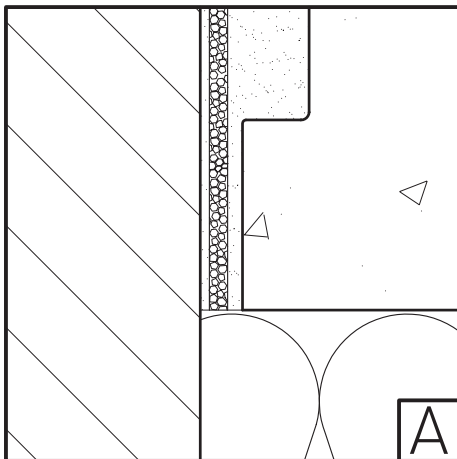
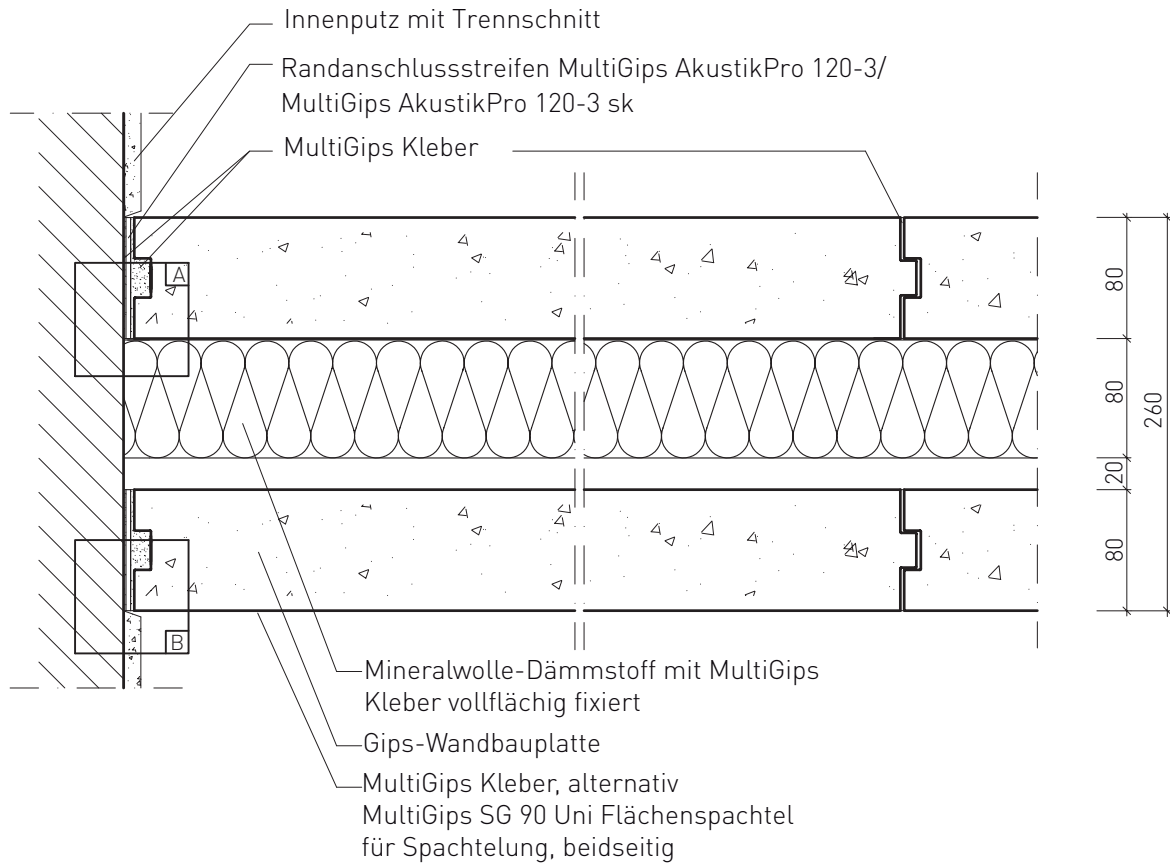
MultiGips

Plattenformat:

80 / 80 x 500 x 666 mm

Rohdichte nach DIN EN 12859:

Mittlere Rohdichte, ca. 850 kg/m³



Wandsystem aus Gips-Wandbauplatten

| | | |
|---|-----------|--------------------|
| Bauteil: | | |
| Nichttragende innere Trennwand, zweischalig, Wanddicke 260 mm | | |
| Detail: | | |
| Elastischer Wandanschluss | | |
| Zn-Nr.: | 59 | Maßstab: 1:5 / 1:1 |
| Stand: | 08 / 2013 | |

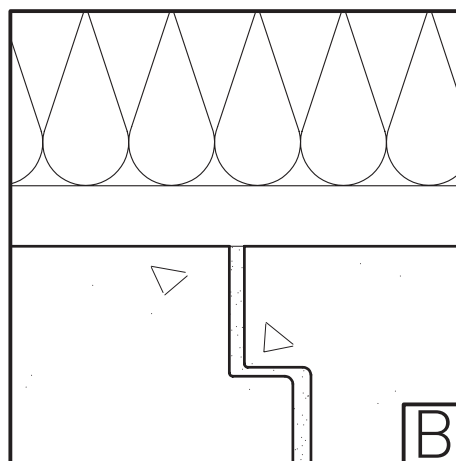
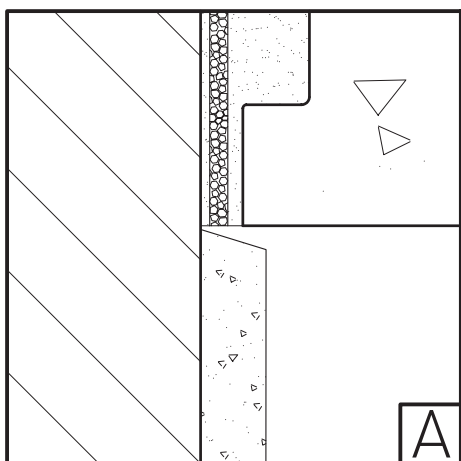
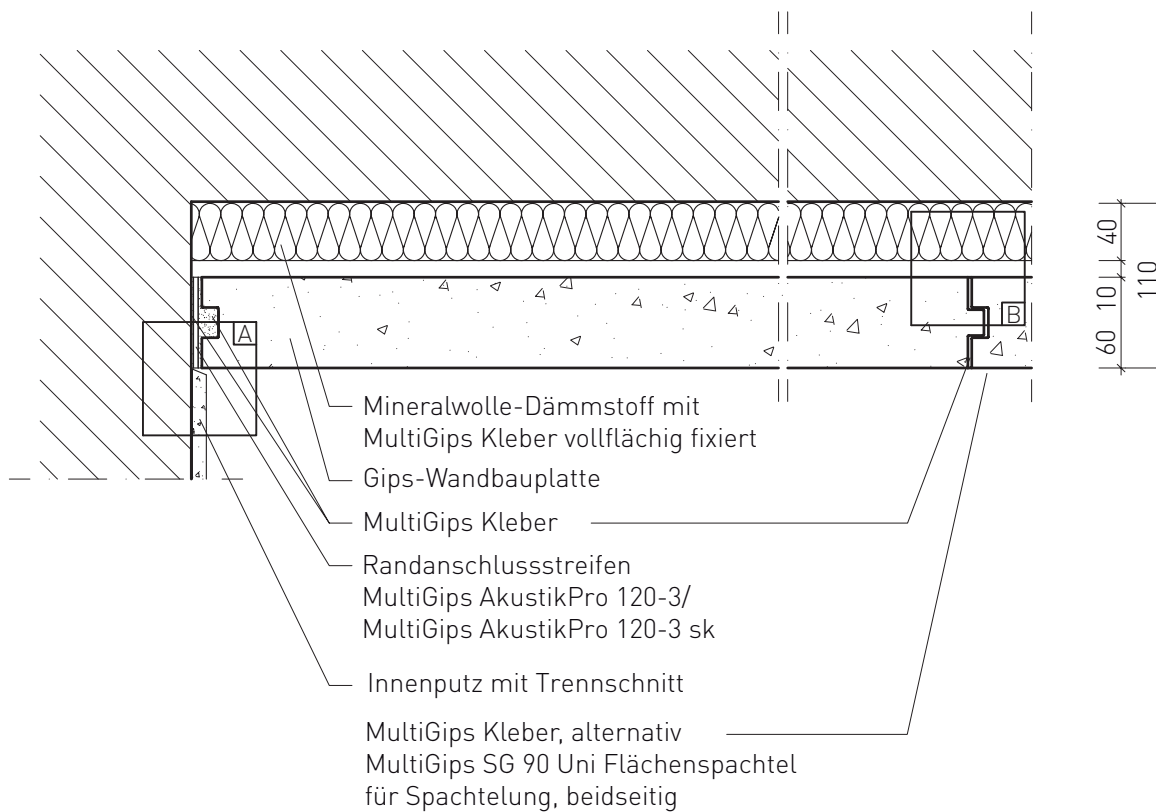
MultiGips

Plattenformat:

60 x 500 x 666 mm

Rohdichte nach DIN EN 12859:

Mittlere Rohdichte, ca. 850 kg/m³



Wandsystem aus Gips-Wandbauplatten

Bauteil:

Vorsatzschale mit Wärmedämmung und Luftschicht, Wanddicke 110 mm

Detail:

Elastischer Wandanschluss

Zn-Nr.:

60

Maßstab:

1:5 / 1:1

Stand:

08 / 2013



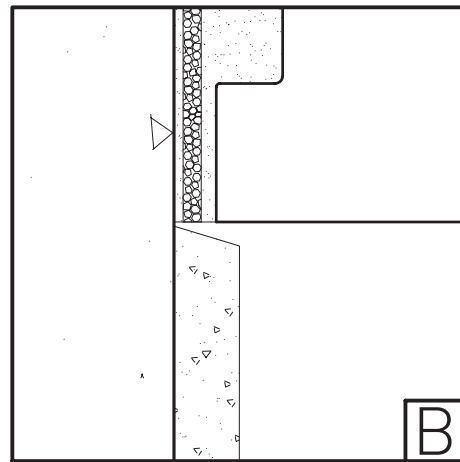
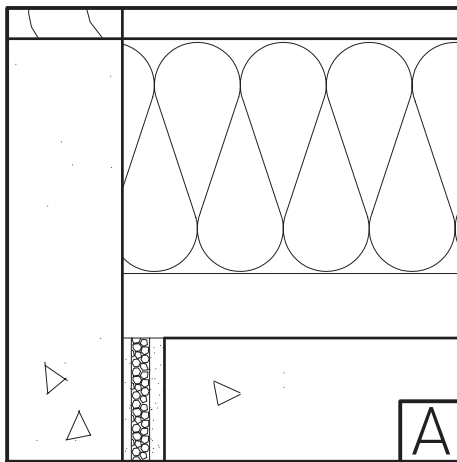
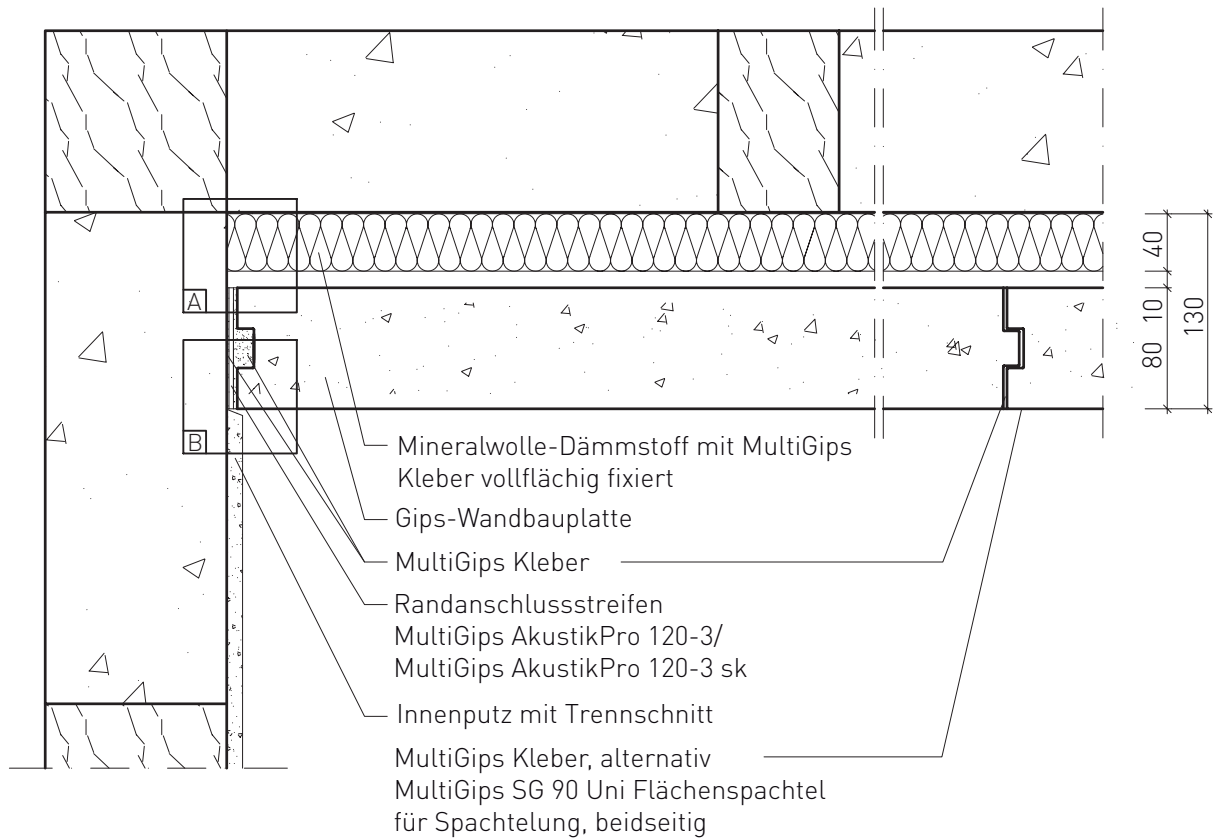
MultiGips

Plattenformat:

80 x 500 x 666 mm

Rohdichte nach DIN EN 12859:

Mittlere Rohdichte, ca. 850 kg/m³



Wandsystem aus Gips-Wandbauplatten

| | | |
|--|-----------------------|---------------------|
| Bauteil: Vorsatzschale mit Wärmedämmung und Luftschicht, Wanddicke 130 mm | | |
| Detail: Elastischer Wandanschluss an Holzfachwerk | | |
| Zn-Nr.: 61 | Maßstab: 1:5 / 1:1 | Stand: 08 / 2013 |



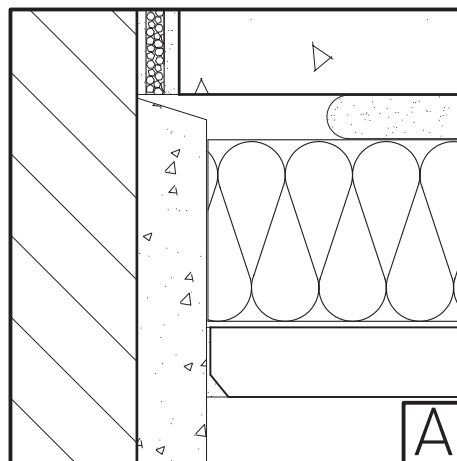
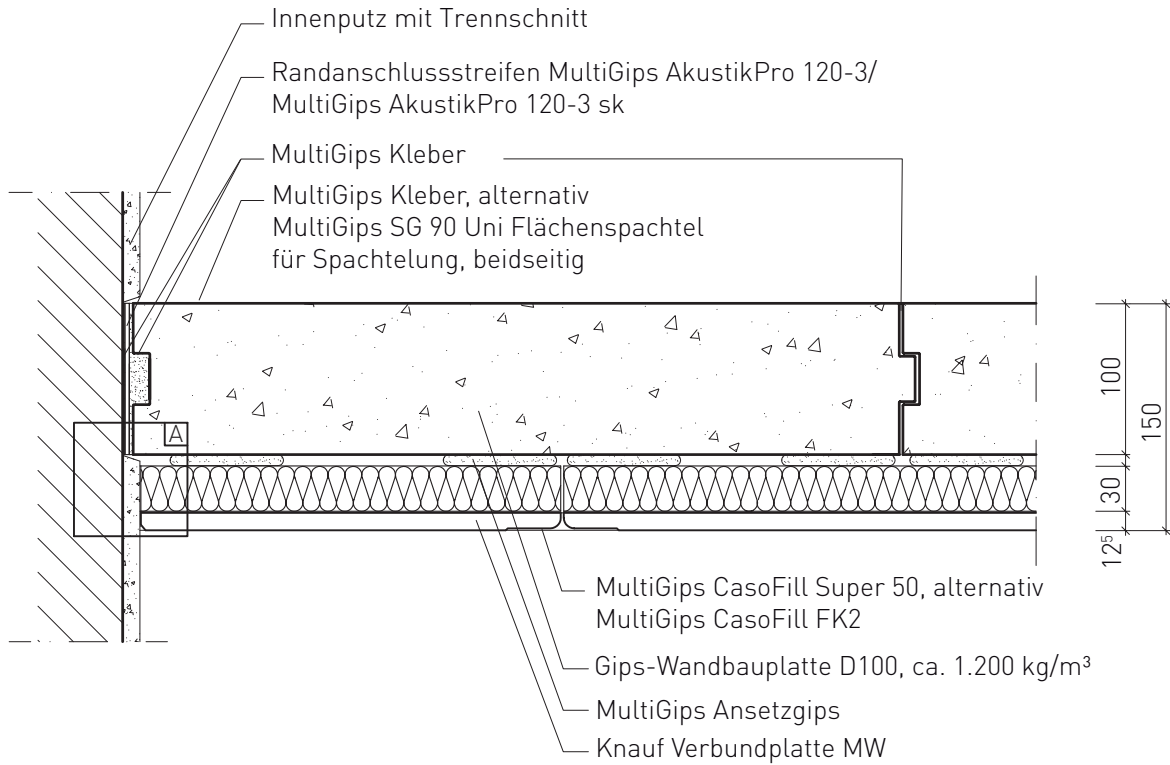
MultiGips

Plattenformat:

100 x 500 x 500 mm

Rohdichte nach DIN EN 12859:

Hohe Rohdichte, ca. 1.200 kg/m³



Wandsystem aus Gips-Wandbauplatten

| | | |
|---|-----------|-----------|
| Bauteil: | | |
| Nichttragende innere Trennwand, mit Trockenputz, Wanddicke 150 mm | | |
| Detail: | | |
| Elastischer Wandanschluss | | |
| Zn-Nr.: | 62 | Maßstab: |
| | | 1:5 / 1:1 |
| Stand: | 08 / 2013 | |