



The drawing is a technical cross-section of a ceiling connection. It shows a sloped ceiling on the left and a vertical wall on the right. The ceiling is supported by a metal profile. A series of overlapping, rounded rectangular shapes represent the ceiling panels, which are shown sliding along the profile. The drawing is composed of clean black lines on a white background.

Anschlüsse ohne Brandschutzanforderungen

## KONSTRUKTIONSDetails – DECKENANSCHLUSS, GLEITEND

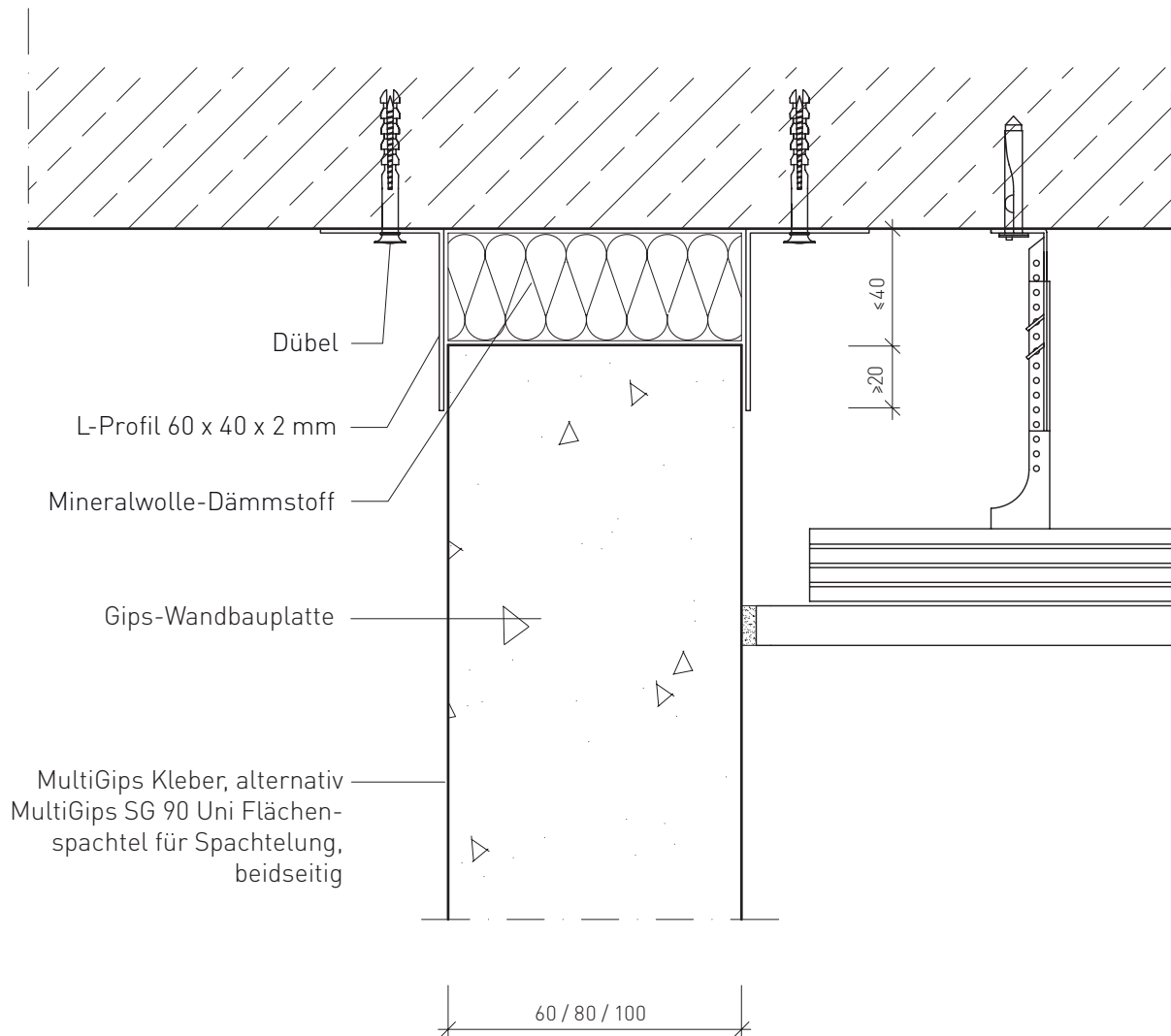
# MultiGips

Plattenformat:

60 / 80 / 100 x 500 x 666 mm

Rohdichte nach DIN EN 12859:

Mittlere Rohdichte, ca. 850 kg/m<sup>3</sup>



## Wandsystem aus Gips-Wandbauplatten

Bauteil:

Nichttragende innere Trennwand, einschalig, Wanddicke 60 / 80 / 100 mm

Detail:

Gleitender Deckenanschluss an massiver Decke

Zn-Nr.:

87

Maßstab:

1:5 / 1:1

Stand:

08 / 2013

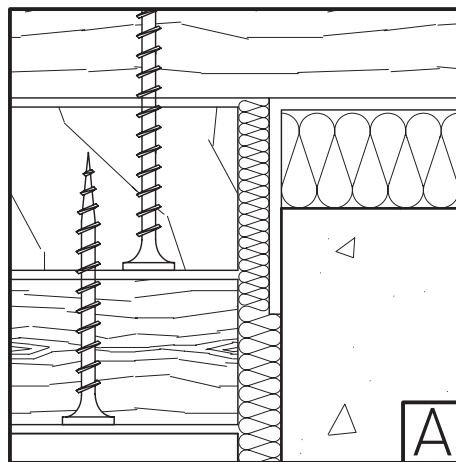
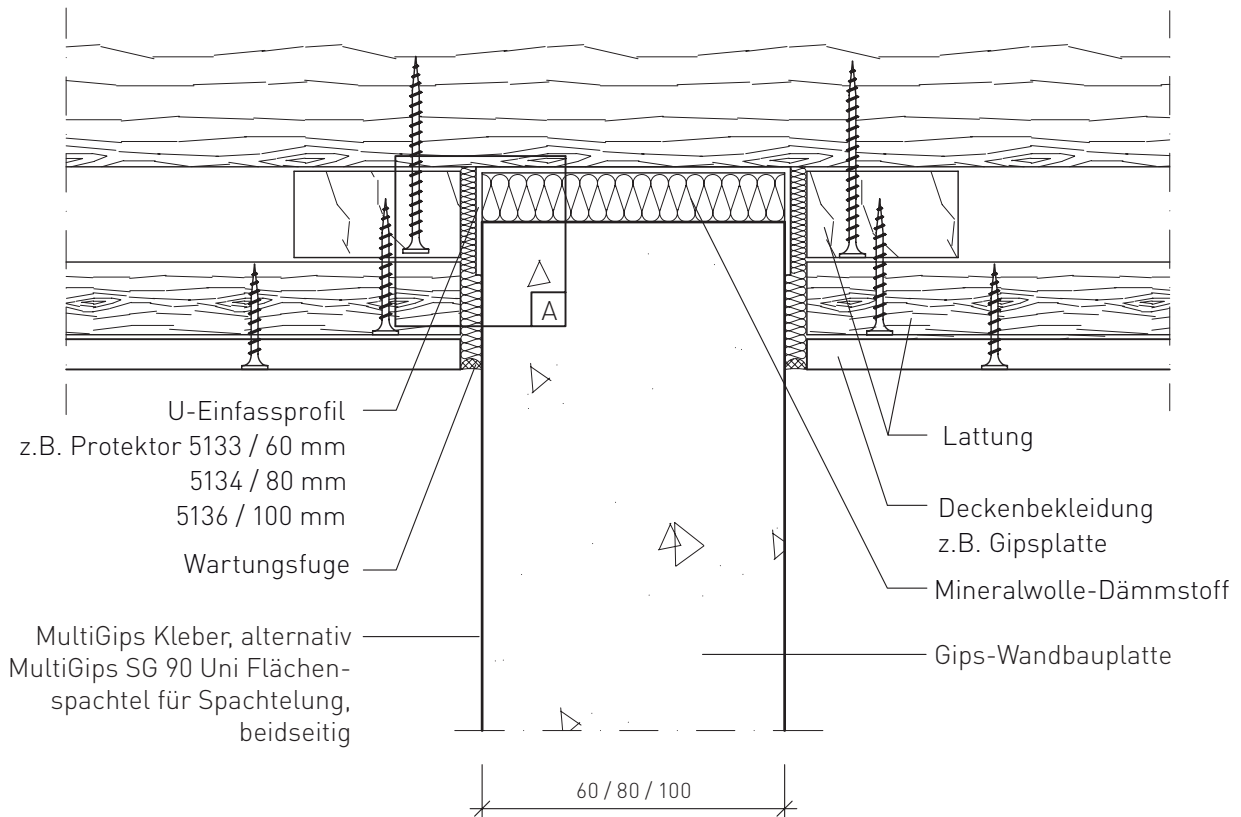
# MultiGips

Plattenformat:

60 / 80 / 100 x 500 x 666 mm

Rohdichte nach DIN EN 12859:

Mittlere Rohdichte, ca. 850 kg/m<sup>3</sup>



Wandsystem aus Gips-Wandbauplatten

Bauteil:

Nichttragende innere Trennwand, einschlig, Wanddicke 60 / 80 / 100 mm

Detail:

gleitender Deckenanschluss an Holzbalkendecke mit unterbrochener Deckenbekleidung

Zn-Nr.:

88

Maßstab:

1:5 / 1:1

Stand:

08 / 2013

**VG**  
**ORTH**