

A technical drawing showing a cross-section of a ceiling joint. The drawing is divided into several rectangular sections by thin lines. The top-left section shows a sloped surface with a stippled pattern, representing a gypsum board. The rest of the drawing is mostly empty space, with a few lines indicating the structure of the joint and the ceiling. The drawing is titled 'Anschlüsse ohne Brandschutzanforderungen' and 'KONSTRUKTIONSDetails - DECKENANSCHLUSS, ELASTISCH'.

Anschlüsse ohne Brandschutzanforderungen

KONSTRUKTIONSDetails – DECKENANSCHLUSS, ELASTISCH

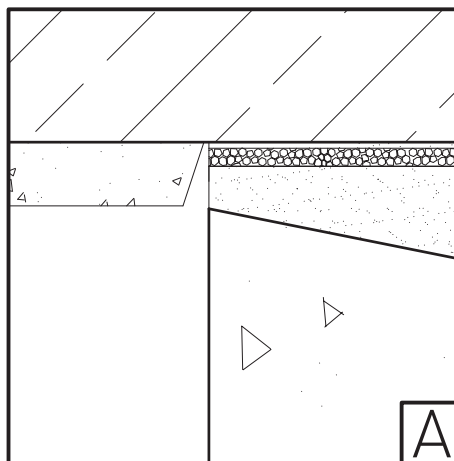
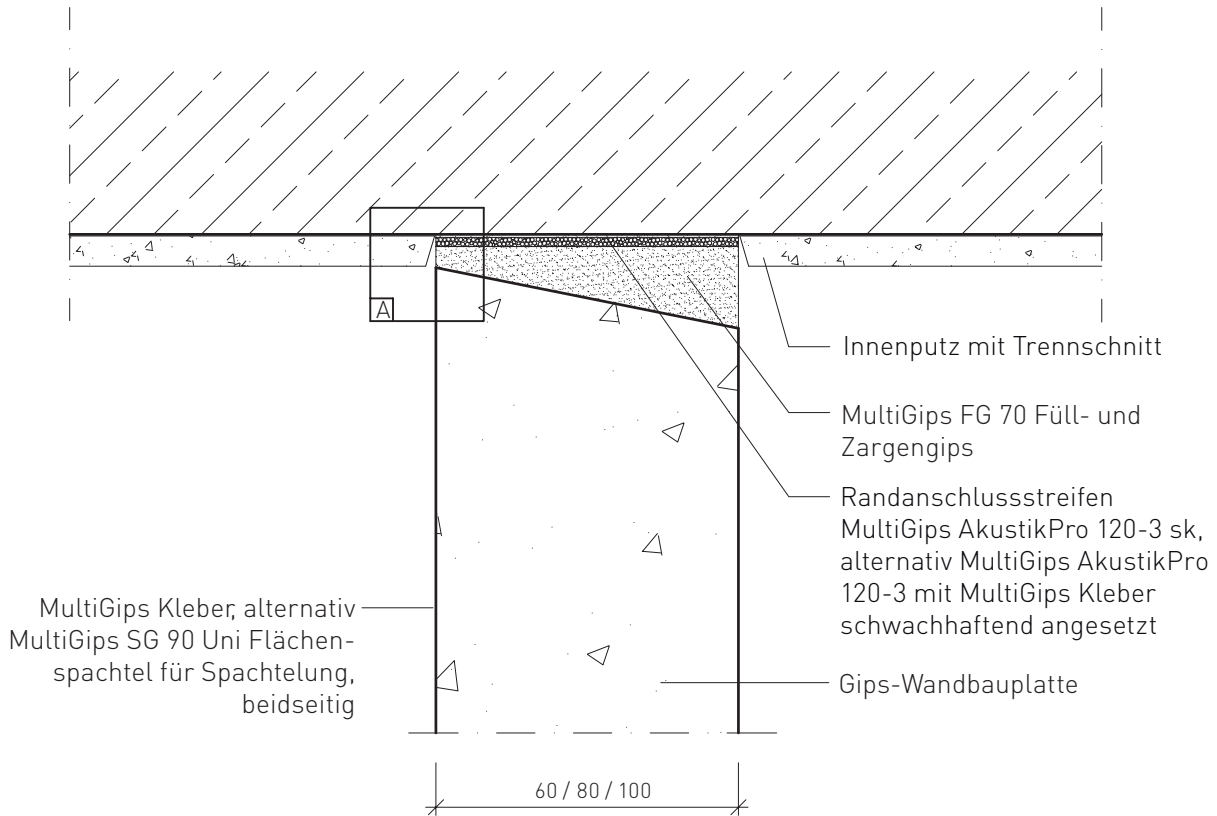
MultiGips

Plattenformat:

60 / 80 / 100 x 500 x 666 mm

Rohdichte nach DIN EN 12859:

Mittlere Rohdichte, ca. 850 kg/m³



Wandsystem aus Gips-Wandbauplatten

Bauteil:		
Nichttragende innere Trennwand, einschlig, Wanddicke 60 / 80 / 100 mm		
Detail:		
Elastischer Deckenanschluss		
Zn-Nr.:	85	Maßstab:
		1:5 / 1:1
Stand:	08 / 2013	

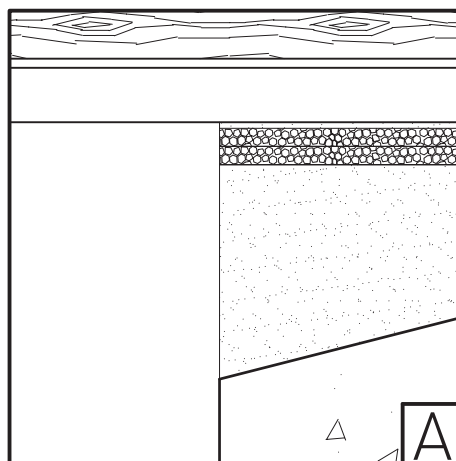
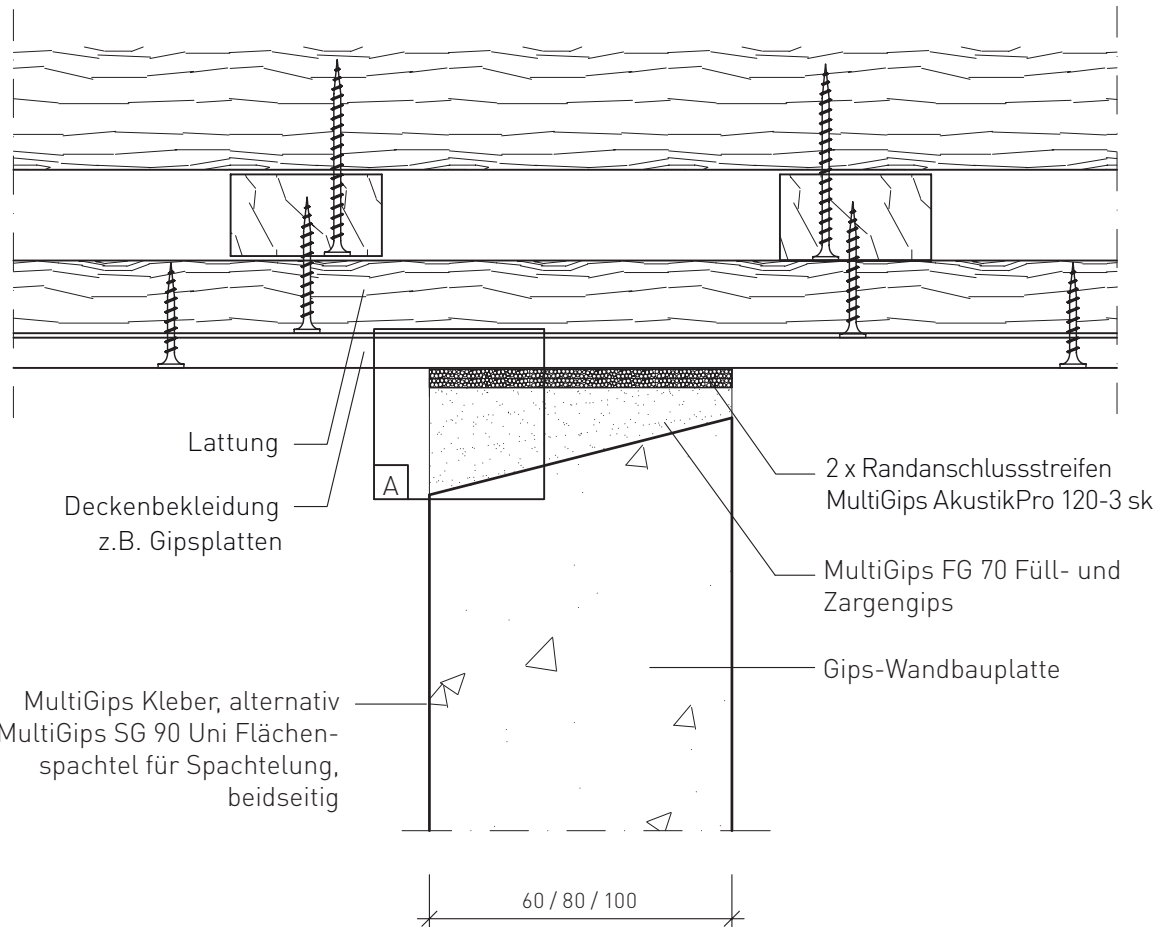
MultiGips

Plattenformat:

60 / 80 / 100 x 500 x 666 mm

Rohdichte nach DIN EN 12859:

Mittlere Rohdichte, ca. 850 kg/m³



Wandsystem aus Gips-Wandbauplatten

Bauteil:

Nichttragende innere Trennwand, einschalig, Wanddicke 60 / 80 / 100 mm

Detail:

Elastischer Deckenanschluss an Holzbalkendecke, durchgehende Deckenbekleidung

Zn-Nr.:

86

Maßstab:

1:5 / 1:1

Stand:

08 / 2013