

# MultiGips

MG | WP | CAD | 09.13 | VGO

Anschlüsse ohne Brandschutzanforderungen

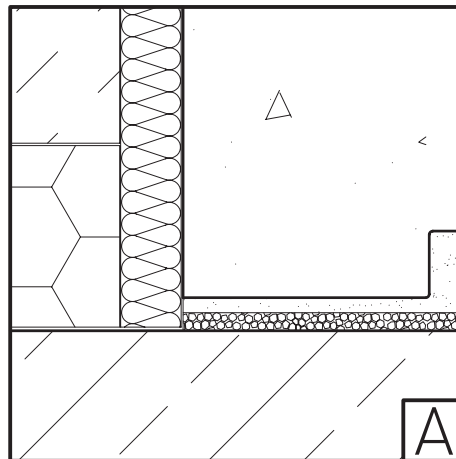
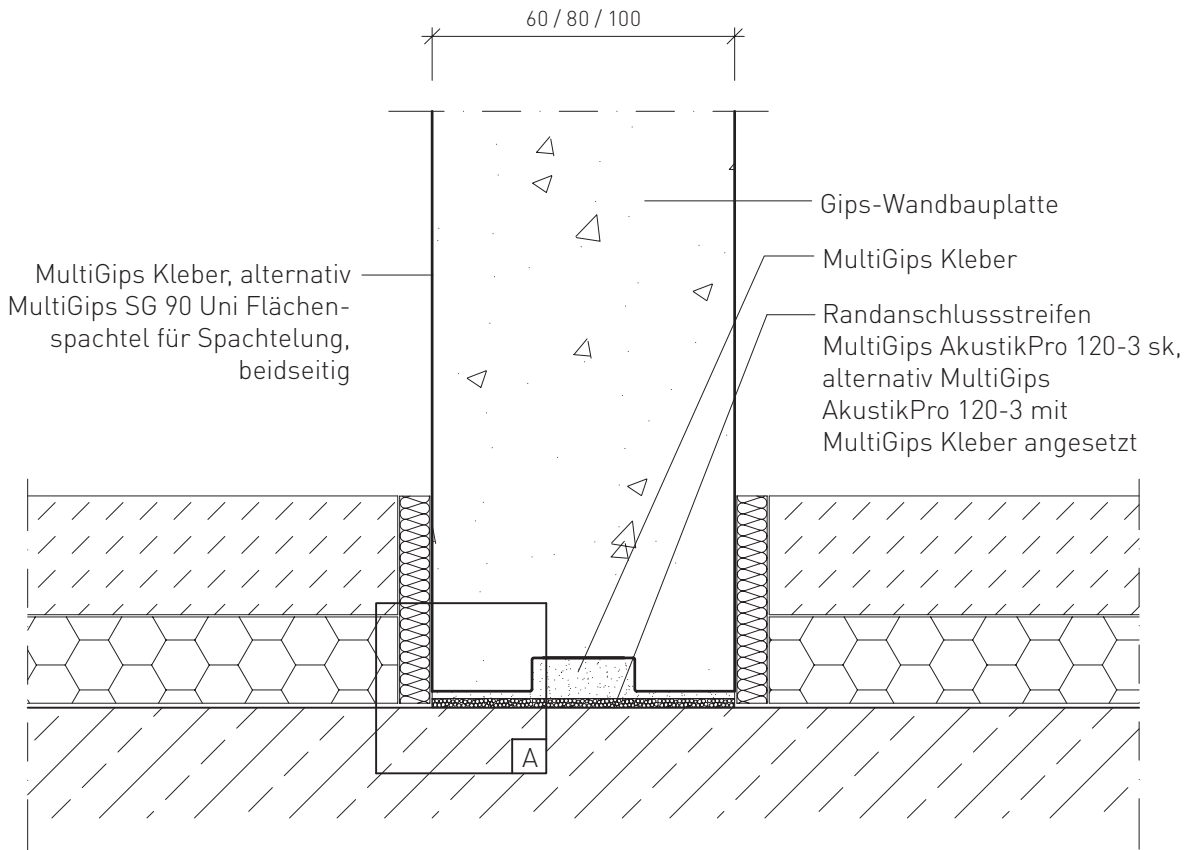
---

## KONSTRUKTIONSDetails – BODENANSCHLUSS, ELASTISCH

**VG-ORTH GmbH & Co. KG**  
Holeburgweg 24  
37627 Stadtoldendorf  
Telefon +49 5532 505-0  
Telefax + 49 5532 505-560  
info@multigips.de  
www.multigips.de

# MultiGips

Plattenformat:
60 / 80 / 100 x 500 x 666 mm
Rohdichte nach DIN EN 12859:
Mittlere Rohdichte, ca. 850 kg/m <sup>3</sup>



Wandsystem aus Gips-Wandbauplatten

Bauteil:		
Nichttragende innere Trennwand, einschlig, Wanddicke 60 / 80 / 100 mm		
Detail:		
Elastischer Bodenanschluss auf massiver Decke, schwimmender Estrich		
Zn-Nr.:	Maßstab:	Stand:
08	1:2,5 / 1:1	08 / 2013



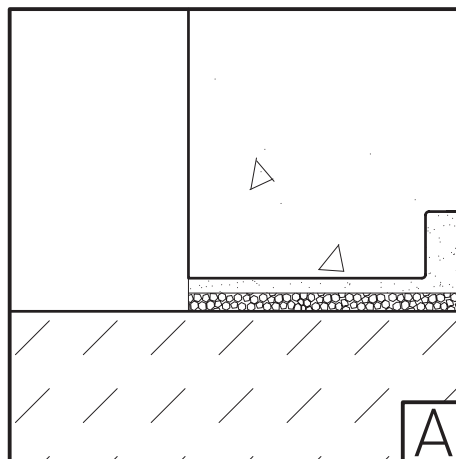
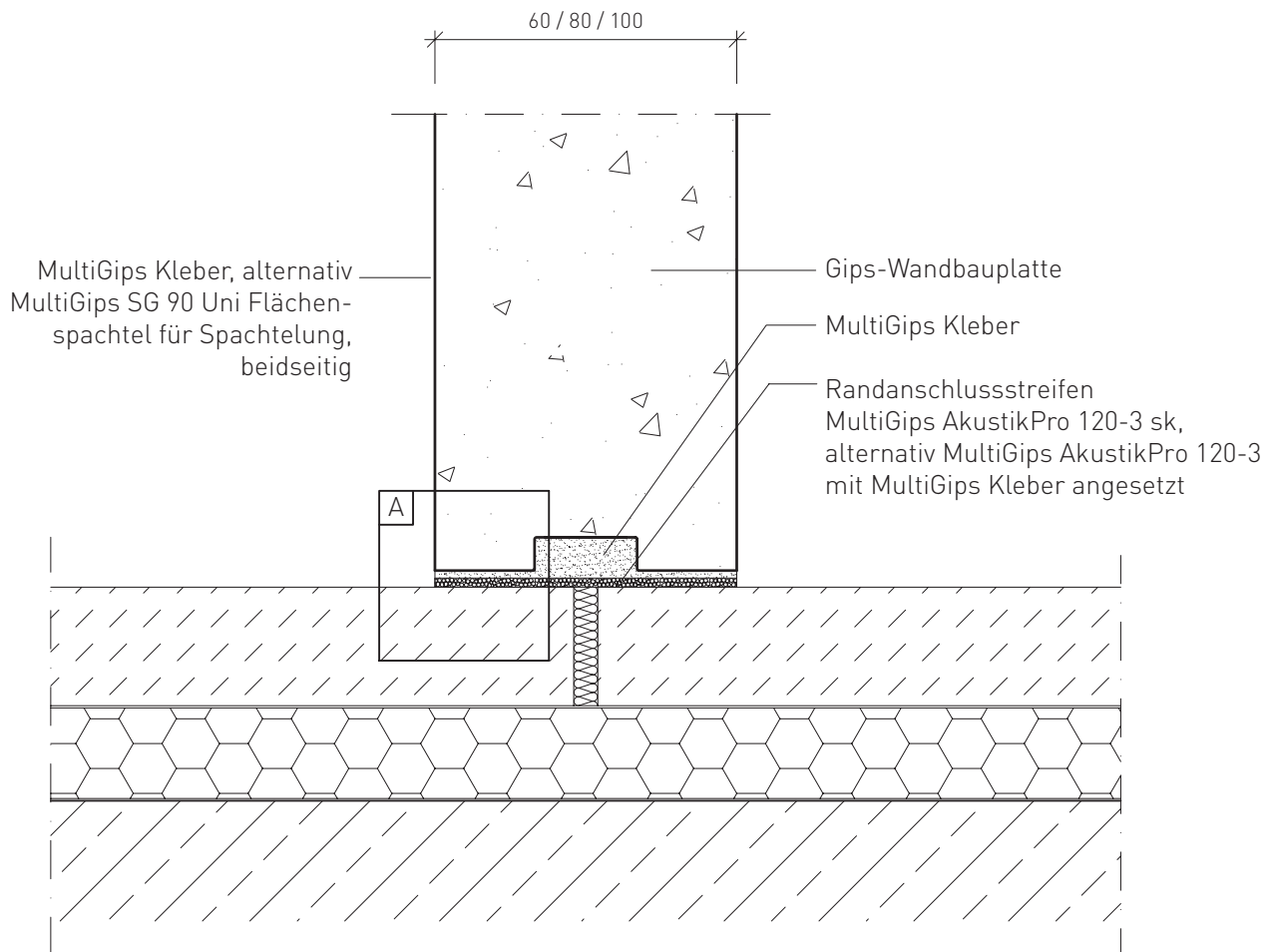
# MultiGips

Plattenformat:

60 / 80 / 100 x 500 x 666 mm

Rohdichte nach DIN EN 12859:

Mittlere Rohdichte, ca. 850 kg/m<sup>3</sup>



## Wandsystem aus Gips-Wandbauplatten

Bauteil:

Nichttragende innere Trennwand, einschalig, Wanddicke 60 / 80 / 100 mm

Detail:

Elastischer Bodenanschluss, schwimmender Estrich mit Trennfugen

Zn-Nr.:

09

Maßstab:

1:2,5 / 1:1

Stand:

08 / 2013

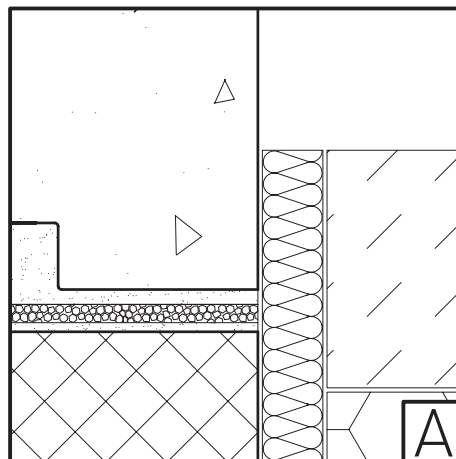
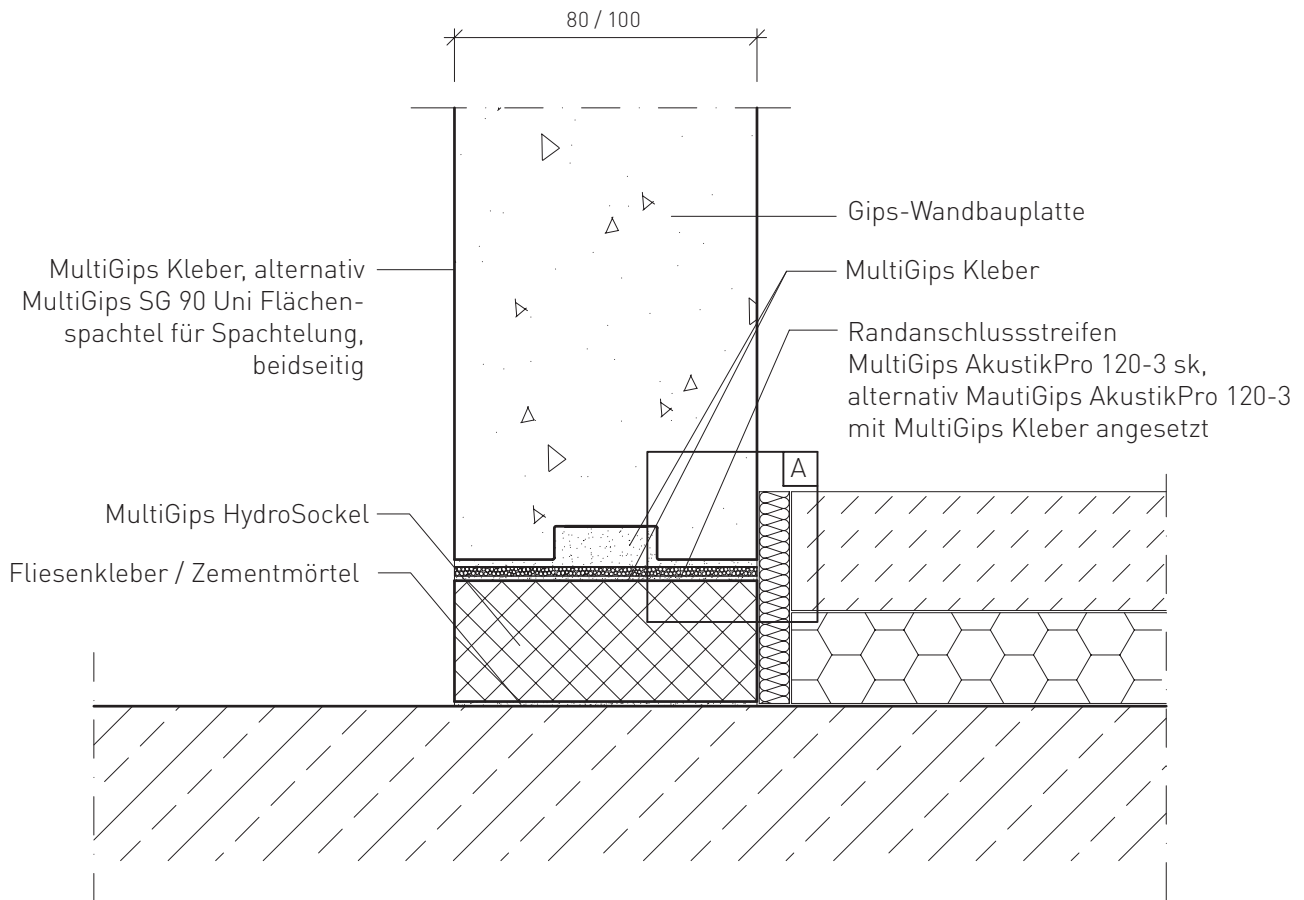
# MultiGips

Plattenformat:

80 / 100 x 500 x 666 mm

Rohdichte nach DIN EN 12859:

Mittlere Rohdichte, ca. 850 kg/m<sup>3</sup>



Wandsystem aus Gips-Wandbauplatten

Bauteil:		
Nichttragende innere Trennwand, einschalig, Wanddicke 80 / 100 mm		
Detail:		
Bodenanschluss mit Hydrosocket		
Zn-Nr.:	Maßstab:	Stand:
10	1:2,5 / 1:1	08 / 2013

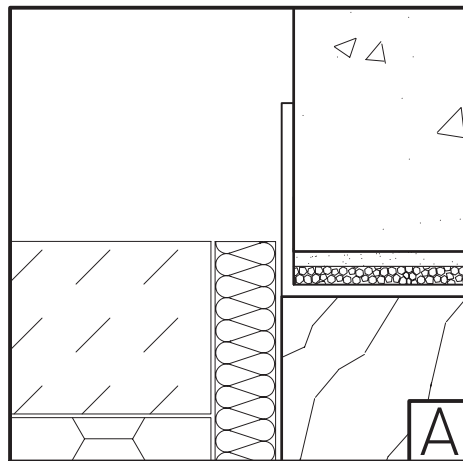
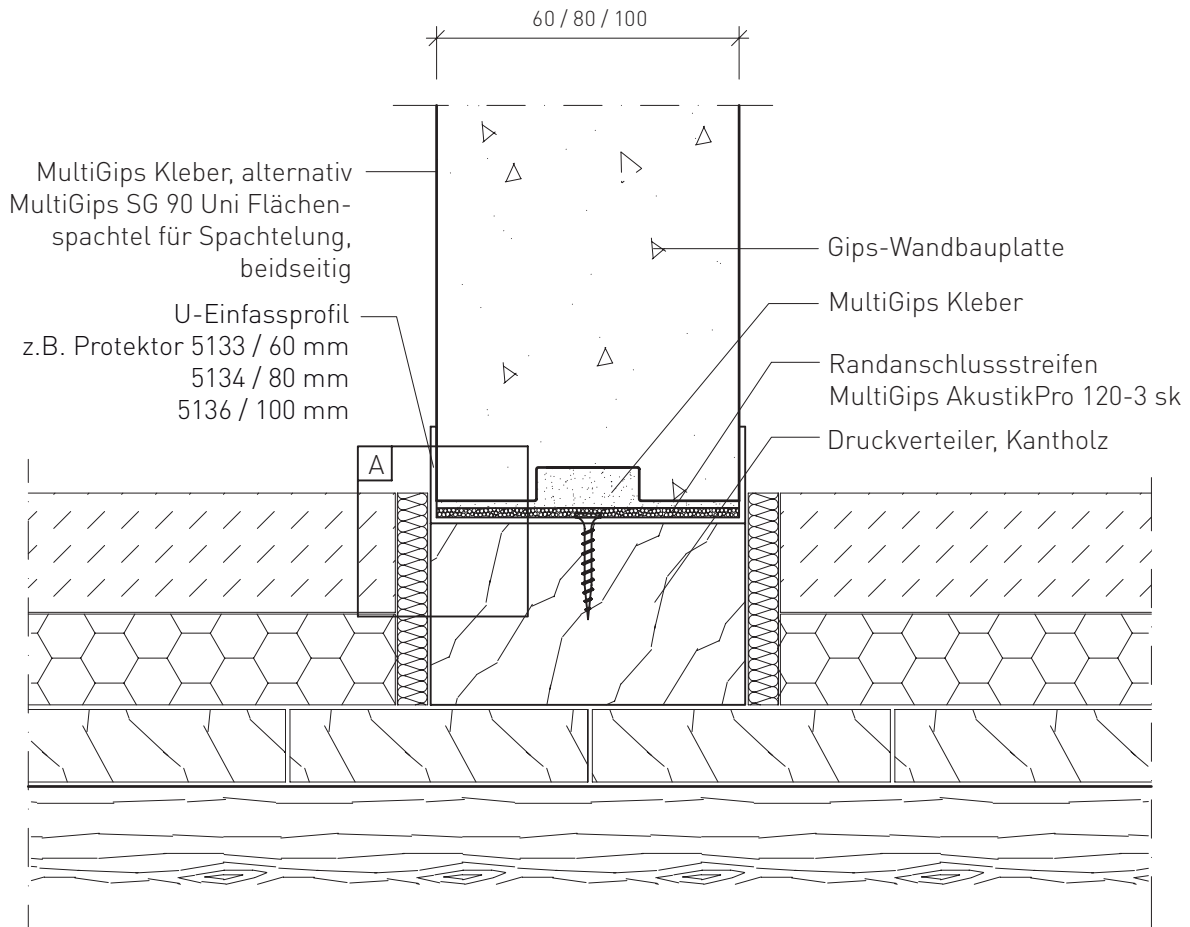
# MultiGips

Plattenformat:

60 / 80 / 100 x 500 x 666 mm

Rohdichte nach DIN EN 12859:

Mittlere Rohdichte, ca. 850 kg/m<sup>3</sup>



## Wandsystem aus Gips-Wandbauplatten

Bauteil:

Nichttragende innere Trennwand, einschalig, Wanddicke 60 / 80 / 100 mm

Detail:

Elastischer Bodenanschluss auf Holzbalkendecke, schwimmender Estrich

Zn-Nr.:

11

Maßstab:

1:2,5 / 1:1

Stand:

08 / 2013