

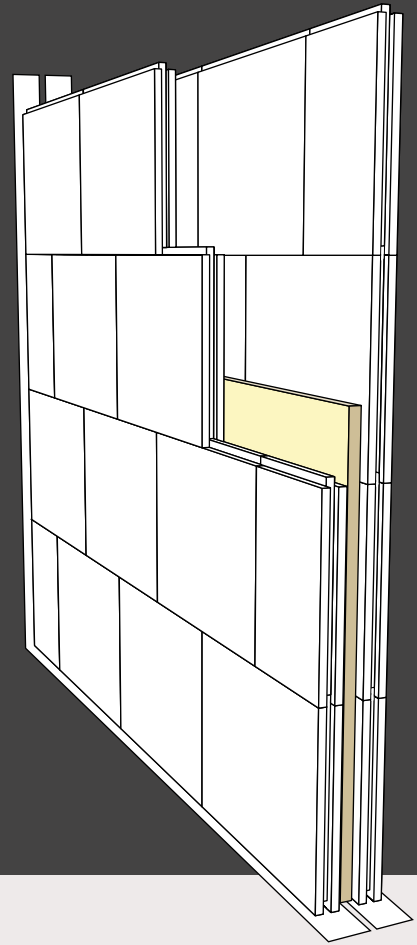
Ausgewählte Konstruktionen aus Gips-Wandbauplatten

MultiGips Schallschutzwand

WM.80.80s

Zweischalige Gips-Massiv-Wand mit besten Schallschutzeigenschaften durch hohe Direktschalldämmung und deutliche Reduzierung von Körperschallübertragung auf flankierende Bauteile bevorzugt für raumbildende Anwendungen im hochwertigen Ein- und Mehrfamilienhausbau sowie für den Objektbereich.

Für Anwendungen mit und ohne Brandschutzanforderungen



KONSTRUKTION

MultiGips Systemwand		WM.80.80s	
Gips-Wandbauplatten		M80	
Rohdichte (kg/m ³)		ca. 850 (M)	
Dicke (mm)		80	
Wandaufbau Schale/MW/Luft/Schale (mm)		80/40/10/80	
Wanddicke (mm)		210	
Flächenbezogene Masse (kg/m ²) ¹⁾		ca. 144	
Max. Wandhöhe (m) ²⁾	EB 1	(A) 4,50	(B) 5,50
	EB 2	(A) 4,00	(B) 4,50
Max. Wandlänge (m) ²⁾	EB 1	(A) –	(B) 13,75
	EB 2	(A) –	(B) 8,00
Randanschlussstreifen konform DIN 4103-2		MultiGips AkustikPro 120-3	
Feuerwiderstand		F 120-AB	
Nachweis		2010.07b	
Bewertetes Schalldämm-Maß R _{WP} (dB) ³⁾		62	
Nachweis		2008.10f	

1) Wandschalen inkl. Komponenten, z.B. Mineralwolle

2) Max. zulässige Wandhöhe und -länge für zweischalige Trennwände gemäß DIN 4103-2, Tabellen 1 und 2, die

(A) große Wandöffnungen aufweisen dürfen und mindestens oben und unten angeschlossen sind bzw. die

(B) keine großen Wandöffnungen aufweisen dürfen und vierseitig angeschlossen sind.

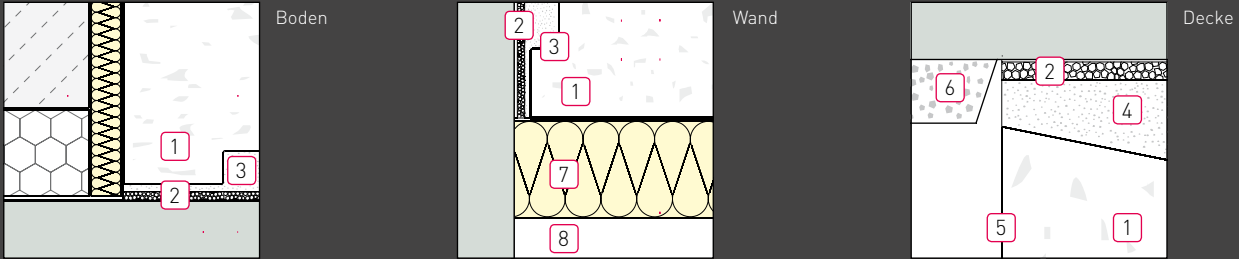
Die zulässigen Wandmaße werden durch die Schale mit der geringeren Dicke bestimmt. Bei Brandschutzanforderungen Konstruktionsart gemäß

DIN 4102-4, Wandhöhe begrenzt auf < 5,0 m gemäß ► Nachweis 2010.07a (ABP)

3) R_{WR} = R_{WP} - 2 dB, ohne Längsleitung über flankierende Bauteile

DETAILS

Konstruktionsdetails elastischer Anschlüsse an angrenzende Bauteile



- 1 MultiGips M80 Gips-Wandbauplatten
Alternativ MultiGips MH80 Gips-Wandbauplatten hydrophobiert
- 2 MultiGips AkustikPro 120-3/120-3 sk Randanschlussstreifen
Bei Brandschutzanforderungen: gemäß DIN 4102-4 mit Mineralwolle-Dämmstoff DIN EN 13162, A1, Schmelzpunkt $\geq 1.000\text{ }^{\circ}\text{C}$, Dicke $\leq 13\text{-}3\text{ mm}$, z.B. Heralan Randstreifen
- 3 MultiGips Kleber
- 4 MultiGips FG 70 Füll- und Zargengips
- 5 MultiGips SG 90 Uni Flächenspachtel
- 6 Innenputz mit Trennschnitt
- 7 Mineralwolle-Dämmstoff, z.B. Heralan DPF 40 o.glw.
- 8 Luftraum 10 mm entspricht Abstand zur 2. Schale

Anforderungen an die Ausführung

- Verarbeitungsrichtlinien von MultiGips einhalten!
- System- und normenkonforme Materialien verwenden!
- Gips-Wandbauplatten immer vollfugig in Stoß- und Lagerfuge verkleben!
- Normenkonforme Randanschlussstreifen verwenden!
Nicht-normenkonforme Materialien sind z.B. PE-Streifen $< 60\text{kg/m}^2$ und Dachpappe!
- Randanschlussstreifen dicht gestoßen einbauen!
- Randanschlussstreifen nicht überspachteln, andernfalls mit Trennschnitt freilegen!
- Bei elastischem Anschluss keine starren Verbindungsteile verwenden!
- Schnittflächen vor Verkleben oder Füllen entstauben und vornässen!
- Deckenanschlüsse vorzugsweise mit FG 70 Füll- und Zargengips schließen!
- Türzargen vorzugsweise mit FG 70 Füll- und Zargengips verfüllen!
- Schlitz- und Ausnehmungen nicht stemmen!
- Ansetzflächen für Fliesen nicht verspachteln, erhärteten Gipskleber nur abstoßen!
- Einbauten aus Metall immer gegen Korrosion schützen!
- Ausführung bei Luft- und Bauteiltemperaturen oberhalb $+5\text{ }^{\circ}\text{C}$!