

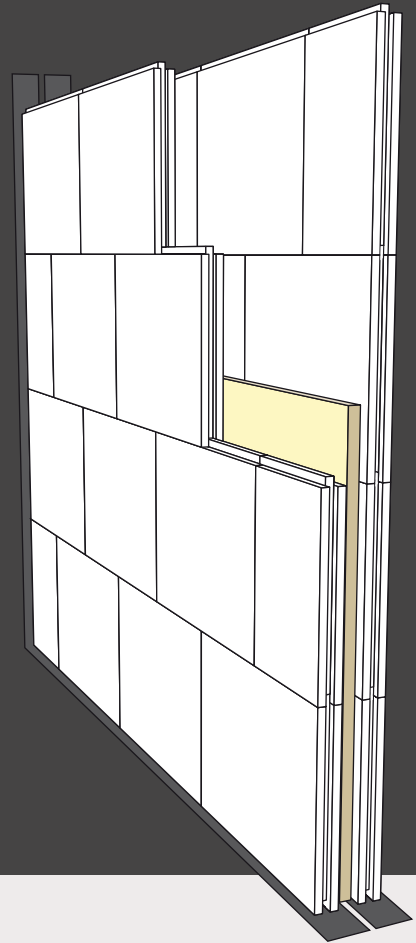
Ausgewählte Konstruktionen aus Gips-Wandbauplatten

MultiGips Wohnungstrennwand

WM.80.80L

Zweischalige Gips-Massiv-Wand mit besten Schallschutzeigenschaften durch hohe Direktschalldämmung und deutliche Reduzierung von Körperschallübertragung auf flankierende Bauteile auch für wohnungstrennende Anwendungen im hochwertigen Ein- und Mehrfamilienhausbau sowie für den Objektbereich.

Für Anwendungen mit und ohne Brandschutzanforderungen



KONSTRUKTION

MultiGips Systemwand		WM.80.80L	
Gips-Wandbauplatten		M80	
Rohdichte (kg/m ³)		ca. 850 (M)	
Dicke (mm)		80	
Wandaufbau Schale/MW/Luft/Schale (mm)		80/80/10/80	
Wanddicke (mm)		250	
Flächenbezogene Masse (kg/m ²) ¹⁾		ca. 148	
Max. Wandhöhe (m) ²⁾	EB 1	(A) 4,50	(B) 5,50
	EB 2	(A) 4,00	(B) 4,50
Max. Wandlänge (m) ²⁾	EB 1	(A) –	(B) 13,75
	EB 2	(A) –	(B) 8,00
Randanschlussstreifen konform DIN 4103-2		MultiGips AkustikBit 1000	
Feuerwiderstand		F 120-AB	
Nachweis		2011.05a	
Bewertetes Schalldämm-Maß R _{wP} (dB) ³⁾		68	
Nachweis		2011.10	

1) Wandschalen inkl. Komponenten, z.B. Mineralwolle

2) Max. zulässige Wandhöhe und -länge für zweischalige Trennwände gemäß DIN 4103-2, Tabellen 1 und 2, die

(A) große Wandöffnungen aufweisen dürfen und mindestens oben und unten angeschlossen sind bzw. die

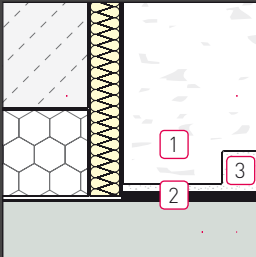
(B) keine großen Wandöffnungen aufweisen dürfen und vierseitig angeschlossen sind.

Die zulässigen Wandmaße werden durch die Schale mit der geringeren Dicke bestimmt. Bei Brandschutzanforderungen Konstruktionsart gemäß DIN 4102-4, Wandhöhe begrenzt auf < 5,0 m gemäß ► Nachweis 2010.07a (ABP)

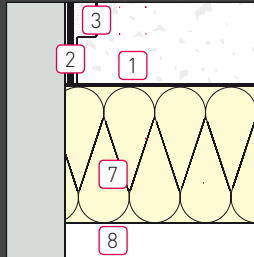
3) R_{wR} = R_{wP} - 2 dB, ohne Längsleitung über flankierende Bauteile

DETAILS

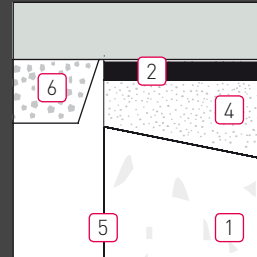
Konstruktionsdetails elastischer Anschlüsse an angrenzende Bauteile



Boden



Wand



Decke

- 1 MultiGips M80 Gips-Wandbauplatten
Alternativ MultiGips MH80 Gips-Wandbauplatten hydrophobiert
- 2 MultiGips AkustikBit 1000 Randanschlussstreifen
Bei Brandschutzanforderungen: gemäß DIN 4102-4 mit Mineralwolle-Dämmstoff DIN EN 13162, A1, Schmelzpunkt $\geq 1.000\text{ }^{\circ}\text{C}$, Dicke $\leq 13\text{-}3\text{ mm}$, z.B. Heralan Randstreifen
- 3 MultiGips Kleber
- 4 MultiGips FG 70 Füll- und Zargengips
- 5 MultiGips SG 90 Uni Flächenspachtel
- 6 Innenputz mit Trennschnitt
- 7 Mineralwolle-Dämmstoff, z.B. Heralan DPF 50 o.glw.
- 8 Luftraum 20 mm entspricht Abstand zur 2. Schale

Anforderungen an die Ausführung

- Verarbeitungsrichtlinien von MultiGips einhalten!
- System- und normenkonforme Materialien verwenden!
- Gips-Wandbauplatten immer vollfugig in Stoß- und Lagerfuge verkleben!
- Normenkonforme Randanschlussstreifen verwenden!
Nicht-normenkonforme Materialien sind z.B. PE-Streifen $< 60\text{kg/m}^2$ und Dachpappe!
- Randanschlussstreifen dicht gestoßen einbauen!
- Randanschlussstreifen nicht überspachteln, andernfalls mit Trennschnitt freilegen!
- Bei elastischem Anschluss keine starren Verbindungsteile verwenden!
- Schnittflächen vor Verkleben oder Füllen entstauben und vornässen!
- Deckenanschlüsse vorzugsweise mit FG 70 Füll- und Zargengips schließen!
- Türzargen vorzugsweise mit FG 70 Füll- und Zargengips verfüllen!
- Schlitz- und Ausnehmungen nicht stemmen!
- Ansetzflächen für Fliesen nicht verspachteln, erhärteten Gipskleber nur abstoßen!
- Einbauten aus Metall immer gegen Korrosion schützen!
- Ausführung bei Luft- und Bauteiltemperaturen oberhalb $+5\text{ }^{\circ}\text{C}$!