

## Ausgewählte Konstruktionen aus Gips-Wandbauplatten

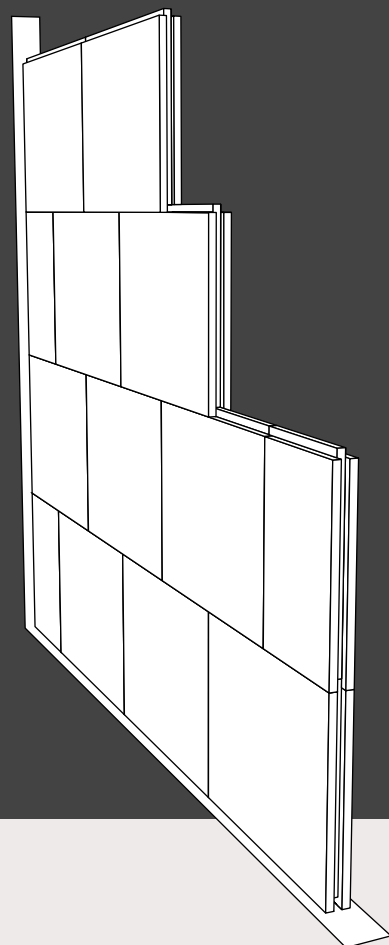
MultiGips Trennwand

### WM.100 | WM.80

Gips-Massiv-Wand mit effektiven Schallschutzeigenschaften durch Reduzierung von Körperschallübertragung auf flankierende Bauteile bevorzugt für den hochwertigen Ein- und Mehrfamilienhausbau sowie für den Objektbereich

Für Anwendungen mit und ohne Brandschutzanforderungen

Für häuslich genutzte Küchen und Bäder als Systemwand aus hydrophobierten Gips-Wandbauplatten **WMH.100 | WMH.80**



#### KONSTRUKTION

MultiGips Systemwand		WM.100		WM.80	
Gips-Wandbauplatten		M100		M80	
Rohdichte (kg/m <sup>3</sup> )		ca. 850 (M)		ca. 850 (M)	
Dicke (mm)		100		80	
Wanddicke (mm)		100		80	
Flächenbezogene Masse (kg/m <sup>2</sup> ) <sup>1)</sup>		ca. 87		ca. 70	
Max. Wandhöhe (m) <sup>2)</sup>	EB 1	(A) 7,00	(B) 7,50	(A) 4,50	(B) 5,50
	EB 2	(A) 5,50	(B) 6,00	(A) 4,00	(B) 4,50
Max. Wandlänge (m) <sup>2)</sup>	EB 1	(A) –	(B) –	(A) –	(B) 13,75
	EB 2	(A) –	(B) 16,50	(A) –	(B) 8,00
Randanschlussstreifen konform DIN 4103-2		MultiGips AkustikPro 120-3		MultiGips AkustikPro 120-3	
Feuerwiderstand		F 180-AB		F 120-AB	
Nachweis		2010.07b		2010.07b	
Bewertetes Schalldämm-Maß R <sub>WP</sub> (dB) <sup>3)</sup>		<b>40</b>		<b>37</b>	
Nachweis		2011.08b		2007.07a	

1) Wandschale inkl. Komponenten, z.B. Flächenspachtelung

2) Max. zulässige Wandhöhe und -länge für einschalige Trennwände gemäß DIN 4103-2, Tabellen 1 und 2, die

(A) große Wandöffnungen aufweisen dürfen und mindestens oben und unten angeschlossen sind bzw. die

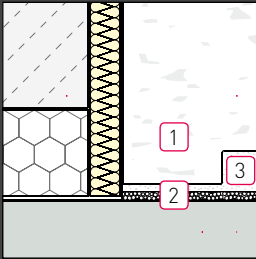
(B) keine großen Wandöffnungen aufweisen dürfen und vierseitig angeschlossen sind.

Bei Brandschutzanforderungen: begrenzt auf ≤ 5,0 m für Dicke 80 mm; für Dicke 100 mm begrenzt auf ≤ 5,53 m gemäß ► Nachweis 2010.07a (ABP)

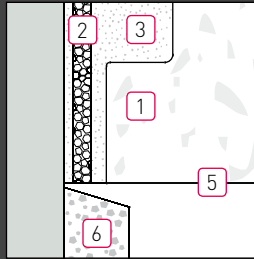
3) R<sub>WR</sub> = R<sub>WP</sub> - 2 dB, ohne Längsleitung über flankierende Bauteile

**DETAILS**

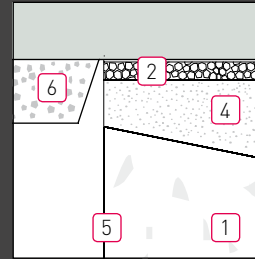
**Konstruktionsdetails elastischer Anschlüsse an angrenzende Bauteile**



Boden



Wand



Decke

- 1 MultiGips M100, M80 Gips-Wandbauplatten  
Alternativ MultiGips MH100, MH80 Gips-Wandbauplatten hydrophobiert
- 2 MultiGips AkustikPro 120-3/120-3sk Randanschlussstreifen  
Bei Brandschutzanforderungen: gemäß DIN 4102-4 mit Mineralwolle-Dämmstoff DIN EN 13162, A1, Schmelzpunkt  $\geq 1.000\text{ }^{\circ}\text{C}$ , Dicke  $\leq 13\text{-}3\text{ mm}$ , z.B. Heralan Randstreifen
- 3 MultiGips Kleber
- 4 MultiGips FG 70 Füll- und Zargengips
- 5 MultiGips SG 90 Uni Flächenspachtel
- 6 Innenputz mit Trennschnitt

**Anforderungen an die Ausführung**

- Verarbeitungsrichtlinien von MultiGips einhalten! .....
- System- und normenkonforme Materialien verwenden! .....
- Gips-Wandbauplatten immer vollfugig in Stoß- und Lagerfuge verkleben! .....
- Normenkonforme Randanschlussstreifen verwenden! .....   
Nicht-normenkonforme Materialien sind z.B. PE-Streifen  $< 60\text{kg/m}^2$  und Dachpappe!
- Randanschlussstreifen dicht gestoßen einbauen! .....
- Randanschlussstreifen nicht überspachteln, andernfalls mit Trennschnitt freilegen! .....
- Bei elastischem Anschluss keine starren Verbindungsteile verwenden! .....
- Schnittflächen vor Verkleben oder Füllen entstauben und vornässen! .....
- Deckenanschlüsse vorzugsweise mit FG 70 Füll- und Zargengips schließen! .....
- Türzargen vorzugsweise mit FG 70 Füll- und Zargengips verfüllen! .....
- Schlitz- und Ausnehmungen nicht stemmen! .....
- Ansetzflächen für Fliesen nicht verspachteln, erhärteten Gipskleber nur abstoßen! .....
- Einbauten aus Metall immer gegen Korrosion schützen! .....
- Ausführung bei Luft- und Bauteiltemperaturen oberhalb  $+5\text{ }^{\circ}\text{C}$ ! .....