

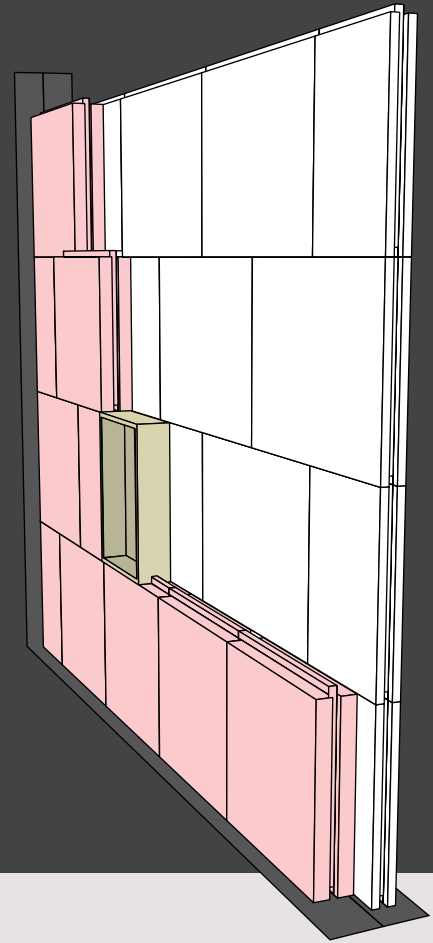
Ausgewählte Konstruktionen aus Gips-Wandbauplatten

MultiGips ELT-Verteilerwand

WDM.100.60

Gips-Massiv-Wand mit besten Schallschutzeigenschaften durch Reduzierung von Körperschallübertragung auf flankierende Bauteile bevorzugt als Verteilerwand für die Elektroinstallation im hochwertigen Ein- und Mehrfamilienhausbau sowie im Objektbereich

Für Anwendungen mit und ohne Brandschutzanforderungen



KONSTRUKTION

MultiGips Systemwand		WDM.100.60	
Gips-Wandbauplatten		D100 Rmax	M60
Rohdichte (kg/m ³)		ca. 1.200 (D)	ca. 930 (M)
Dicke (mm)		100	60
Wandaufbau Schale/Luft/Schale (mm)		100/0/60	
Wanddicke (mm)		160	
Flächenbezogene Masse (kg/m ²) ¹⁾		ca. 173	
Max. Wandhöhe (m) ²⁾	EB 1	(A) 3,50	(B) 4,50
	EB 2	(A) 2,00	(B) 3,00
Max. Wandlänge (m) ²⁾	EB 1	(A) –	(B) 9,00
	EB 2	(A) –	(B) 5,00
Randanschlussstreifen konform DIN 4103-2		MultiGips AkustikBit 1000	
Feuerwiderstand		F 180-AB	
Nachweis		2011.05a	
Bewertetes Schalldämm-Maß R _{wP} (dB) ³⁾		50	
Nachweis		2011.08a	

1) Wandschale inkl. Komponenten, z.B. Flächenspachtelung

2) Max. zulässige Wandhöhe und -länge für zweischalige Trennwände gemäß DIN 4103-2, Tabellen 1 und 2, die

(A) große Wandöffnungen aufweisen dürfen und mindestens oben und unten angeschlossen sind bzw. die

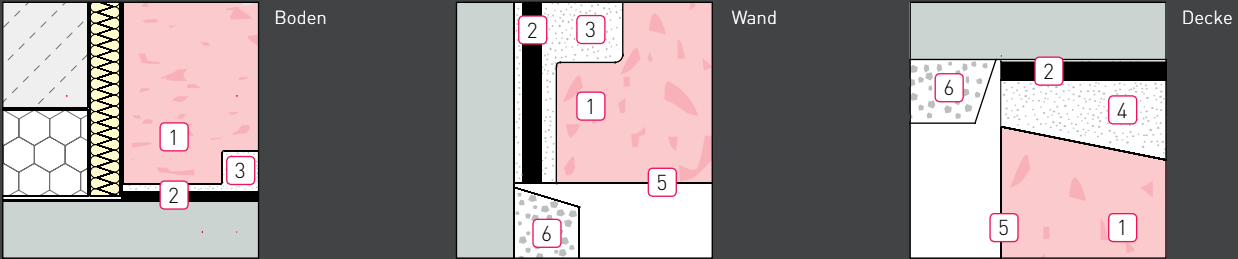
(B) keine großen Wandöffnungen aufweisen dürfen und vierseitig angeschlossen sind.

Die zulässigen Wandmaße werden durch die Schale mit der geringeren Dicke bestimmt. Bei Brandschutzanforderungen Konstruktionsart gemäß DIN 4102-4

3) R_{wR} = R_{wP} - 2 dB, ohne Längsleitung über flankierende Bauteile

DETAILS

Konstruktionsdetails elastischer Anschlüsse an angrenzende Bauteile



- 1 MultiGips D100 Rmax und M60 Gips-Wandbauplatten
Alternativ MultiGips DH100 Rmax und MH60 Gips-Wandbauplatten hydrophobiert
- 2 MultiGips AkustikBit 1000 Randanschlussstreifen
Bei Brandschutzanforderungen: gemäß DIN 4102-4 mit Mineralwolle-Dämmstoff DIN EN 13162, A1, Schmelzpunkt $\geq 1.000\text{ °C}$, Dicke $\leq 13\text{-}3\text{ mm}$, z.B. Heralan Randstreifen
- 3 MultiGips Kleber
- 4 MultiGips FG 70 Füll- und Zargengips
- 5 MultiGips SG 90 Uni Flächenspachtel
- 6 Innenputz mit Trennschnitt

Anforderungen an die Ausführung

- Verarbeitungsrichtlinien von MultiGips einhalten!
- System- und normenkonforme Materialien verwenden!
- Gips-Wandbauplatten immer vollfugig in Stoß- und Lagerfuge verkleben!
- Normenkonforme Randanschlussstreifen verwenden!
Nicht-normenkonforme Materialien sind z.B. PE-Streifen $< 60\text{kg/m}^2$ und Dachpappe!
- Randanschlussstreifen dicht gestoßen einbauen!
- Randanschlussstreifen nicht überspachteln, andernfalls mit Trennschnitt freilegen!
- Bei elastischem Anschluss keine starren Verbindungsteile verwenden!
- Schnittflächen vor Verkleben oder Füllen entstauben und vornässen!
- Deckenanschlüsse vorzugsweise mit FG 70 Füll- und Zargengips schließen!
- Türzargen vorzugsweise mit FG 70 Füll- und Zargengips verfüllen!
- Schlitz- und Ausnehmungen nicht stemmen!
- Ansetzflächen für Fliesen nicht verspachteln, erhärteten Gipskleber nur abstoßen!
- Einbauten aus Metall immer gegen Korrosion schützen!
- Ausführung bei Luft- und Bauteiltemperaturen oberhalb $+5\text{ °C}$!