

Ausgewählte Konstruktionen aus Gips-Wandbauplatten

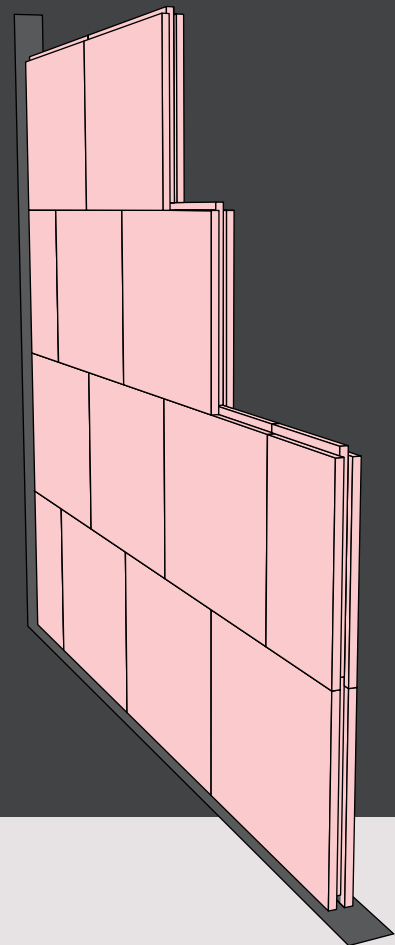
MultiGips Schallschutzwand

WD.100-R50 | WD.100

Gips-Massiv-Wand mit besten Schallschutzeigenschaften durch hohe Direktschalldämmung und deutliche Reduzierung von Körperschallübertragung auf flankierende Bauteile bevorzugt für raumbildende Anwendungen im hochwertigen Ein- und Mehrfamilienhausbau sowie für den Objektbereich.

Für Anwendungen mit und ohne Brandschutzanforderungen

Für häuslich genutzte Küchen und Bäder als Systemwand aus hydrophobierten Gips-Wandbauplatten **WDH.100-R50 | WDH.100**



KONSTRUKTION

MultiGips Systemwand	WD.100-R50		WD.100		
Gips-Wandbauplatten	R50		D100 Rmax		
Rohdichte (kg/m ³)	ca. 1.400 (D)		ca. 1.200 (D)		
Dicke (mm)	100		100		
Wanddicke (mm)	100		100		
Flächenbezogene Masse (kg/m ²) ¹⁾	ca. 142		ca. 120		
Max. Wandhöhe (m) ²⁾	EB 1	(A) 7,00	(B) 7,50	(A) 7,00	(B) 7,50
	EB 2	(A) 5,50	(B) 6,00	(A) 5,50	(B) 6,00
Max. Wandlänge (m) ²⁾	EB 1	(A) –	(B) –	(A) –	(B) –
	EB 2	(A) –	(B) 16,50	(A) –	(B) 16,50
Randanschlussstreifen konform DIN 4103-2	MultiGips AkustikBit 1000		MultiGips AkustikBit 1000		
Feuerwiderstand	F 180-AB		F 180-AB		
Nachweis	2011.05a		2011.05a		
Bewertetes Schalldämm-Maß R _{WP} (dB) ³⁾	50		46		
Nachweis	2013.10a		2008.08		

1) Wandschale inkl. Komponenten, z.B. Flächenspachtelung

2) Max. zulässige Wandhöhe und -länge für einschalige Trennwände gemäß DIN 4103-2, Tabellen 1 und 2, die

(A) große Wandöffnungen aufweisen dürfen und mindestens oben und unten angeschlossen sind bzw. die

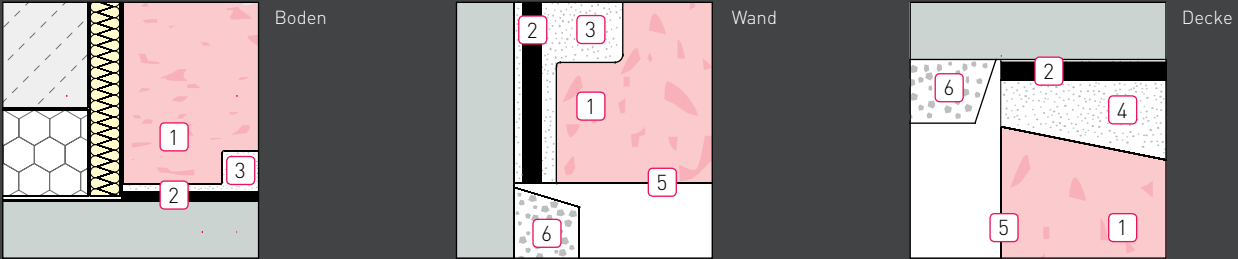
(B) keine großen Wandöffnungen aufweisen dürfen und vierseitig angeschlossen sind.

Bei Brandschutzanforderungen Konstruktionsart gemäß DIN 4102-4, Wandhöhe begrenzt auf ≤ 5,53 m gemäß ► Nachweis 2010.07a (ABP)

3) R_{WR} = R_{WP} - 2 dB, ohne Längsleitung über flankierende Bauteile

DETAILS

Konstruktionsdetails elastischer Anschlüsse an angrenzende Bauteile



- 1 MultiGips R50, MultiGips D100 Rmax Gips-Wandbauplatten
Alternativ MultiGips RH50 und DH100 Rmax Gips-Wandbauplatten hydrophobiert
- 2 MultiGips AkustikBit 1000 Randanschlussstreifen
Bei Brandschutzanforderungen: gemäß DIN 4102-4 mit Mineralwolle-Dämmstoff DIN EN 13162, A1, Schmelzpunkt $\geq 1.000\text{ }^{\circ}\text{C}$, Dicke $\leq 13\text{-}3\text{ mm}$, z.B. Heralan Randstreifen
- 3 MultiGips Kleber
- 4 MultiGips FG 700 Füllgips Spezial
- 5 MultiGips SG 90 Uni Flächenspachtel
- 6 Innenputz mit Trennschnitt

Anforderungen an die Ausführung

- Verarbeitungsrichtlinien von MultiGips einhalten!
- System- und normenkonforme Materialien verwenden!
- Gips-Wandbauplatten immer vollfugig in Stoß- und Lagerfuge verkleben!
- Normenkonforme Randanschlussstreifen verwenden!
Nicht-normenkonforme Materialien sind z.B. PE-Streifen $< 60\text{kg/m}^2$ und Dachpappe!
- Randanschlussstreifen dicht gestoßen einbauen!
- Randanschlussstreifen nicht überspachteln, andernfalls mit Trennschnitt freilegen!
- Bei elastischem Anschluss keine starren Verbindungsteile verwenden!
- Schnittflächen vor Verkleben oder Füllen entstauben und vornässen!
- Deckenanschlüsse mit FG 700 Füllgips Spezial schließen!
- Türzargen vorzugsweise mit FG 700 Füllgips Spezial verfüllen!
- Schlitze und Ausnehmungen nicht stemmen!
- Ansetzflächen für Fliesen nicht verspachteln, erhärteten Gipskleber nur abstoßen!
- Einbauten aus Metall immer gegen Korrosion schützen!
- Ausführung bei Luft- und Bauteiltemperaturen oberhalb $+5\text{ }^{\circ}\text{C}$!