

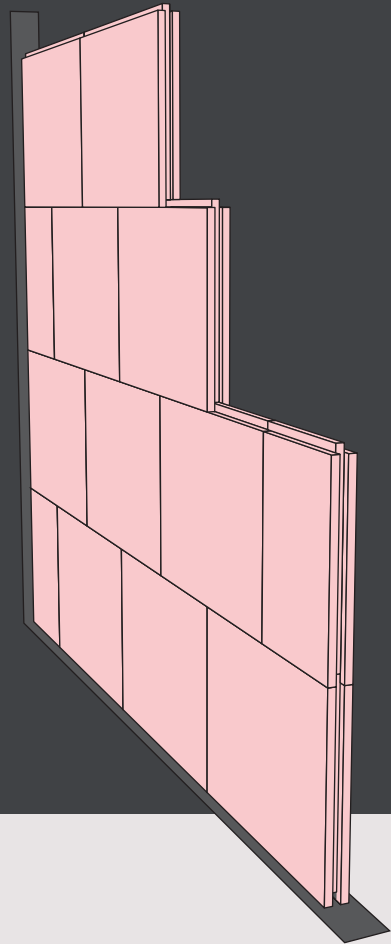
Ausgewählte Konstruktionen aus Gips-Wandbauplatten

MultiGips Strahlenschutzwand

StWD.100-R48

Bleifreie Gips-Massiv-Wand mit zusätzlicher Eigenschaft Strahlenschutz bevorzugt für raumbildende in Röntgenräumen zur Diagnostik sowie in Röntgenräumen zur Strahlentherapie mit geringerer Leistung.

Für Anwendungen mit und ohne Brandschutzanforderungen



KONSTRUKTION

MultiGips Systemwand		MultiGips StWD.100-R48	
Gips-Wandbauplatten		R48 Strahlenschutzplatte	
Rohdichte (kg/m ³)		ca. 1.400 (D)	
Dicke (mm)		100	
Wanddicke (mm)		100	
Flächenbezogene Masse (kg/m ²) ¹⁾		ca. 142	
Max. Wandhöhe (m) ²⁾	EB 1	(A) 7,00	(B) 7,50
	EB 2	(A) 5,50	(B) 6,00
Max. Wandlänge (m) ²⁾	EB 1	(A) –	(B) –
	EB 2	(A) –	(B) 16,50
Randanschlussstreifen konform DIN 4103-2		MultiGips AkustikBit 1000	
Feuerwiderstand		F 180-AB	
Nachweis		2011.05a	
Bewertetes Schalldämm-Maß R _{WP} (dB) ³⁾		48	
Nachweis		2014.08	

1) Wandschale inkl. Komponenten, z.B. Flächenspachtelung

2) Max. zulässige Wandhöhe und -länge für einschalige Trennwände gemäß DIN 4103-2, Tabellen 1 und 2, die

(A) große Wandöffnungen aufweisen dürfen und mindestens oben und unten angeschlossen sind bzw. die

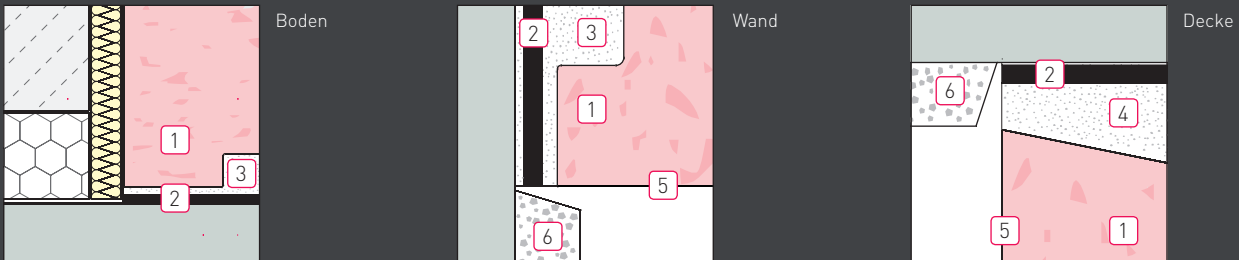
(B) keine großen Wandöffnungen aufweisen dürfen und vierseitig angeschlossen sind.

Bei Brandschutzanforderungen Konstruktionsart gemäß DIN 4102-4, Wandhöhe begrenzt auf ≤ 5,53 m gemäß ► Nachweis 2010.07a (ABP)

3) R_{WR} = R_{WP} - 2 dB, ohne Längsleitung über flankierende Bauteile

DETAILS

Konstruktionsdetails elastischer Anschlüsse an angrenzende Bauteile



- 1 MultiGips R48 Strahlenschutzplatte bleifrei
- 2 MultiGips AkustikBit 1000 Randanschlussstreifen
Bei Brandschutzanforderungen: gemäß DIN 4102-4 mit Mineralwolle-Dämmstoff DIN EN 13162, A1, Schmelzpunkt $\geq 1.000\text{ }^{\circ}\text{C}$, Dicke $\leq 13\text{-}3\text{ mm}$, z.B. Heralan Randstreifen
- 3 MultiGips Kleber
- 4 MultiGips FG 70-B Strahlenschutz-Füllgips
- 5 MultiGips SG 90 Uni Flächenspachtel
- 6 (wenn ausgeführt) Innenputz mit Trennschnitt

Anforderungen an die Ausführung

- Verarbeitungsrichtlinien von MultiGips einhalten!
- System- und normenkonforme Materialien verwenden!
- Strahlenschutzplatten immer vollfugig in Stoß- und Lagerfuge verkleben!
- Normenkonforme Randanschlussstreifen verwenden!
Nicht-normenkonforme Materialien sind z.B. PE-Streifen $< 60\text{kg/m}^2$ und Dachpappe!
- Randanschlussstreifen dicht gestoßen einbauen!
- Randanschlussstreifen nicht überspachteln, andernfalls mit Trennschnitt freilegen!
- Bei elastischem Anschluss keine starren Verbindungsteile verwenden!
- Schnittflächen vor Verkleben oder Füllen entstauben und vornässen!
- Deckenanschlüsse mit FG-B 70 Strahlenschutz-Füllgips schließen!
- Türzargen vorzugsweise mit FG-B 70 Strahlenschutz-Füllgips verfüllen!
- Schlitze und Ausnehmungen nicht stemmen!
- Ansetzflächen für Fliesen nicht verspachteln, erhärteten Gipskleber nur abstoßen!
- Einbauten aus Metall immer gegen Korrosion schützen!
- Ausführung bei Luft- und Bauteiltemperaturen oberhalb $+5\text{ }^{\circ}\text{C}$!