

Gips-Wandbauplatten

Schnelle Raumbildung
Trocken auszuführender, massiver Wandbildner ohne Innenputz

Leichte Bauweise
Schlanke, hohlraumfreie Konstruktion mit vergleichsweise geringer flächenbezogener Masse und vereinfachtem statischem Nachweis für optimale Grundrisse und maximale Flächennutzung

Hochwertige Materialien
Auf hochwertigem Stuckgips basierendes, emissionsgeprüftes Wandsystem mit klassifiziertem Brandschutz (A1, bis F 180-A) und zeitgemäßem Ruheschutz durch schalltechnische Entkopplung

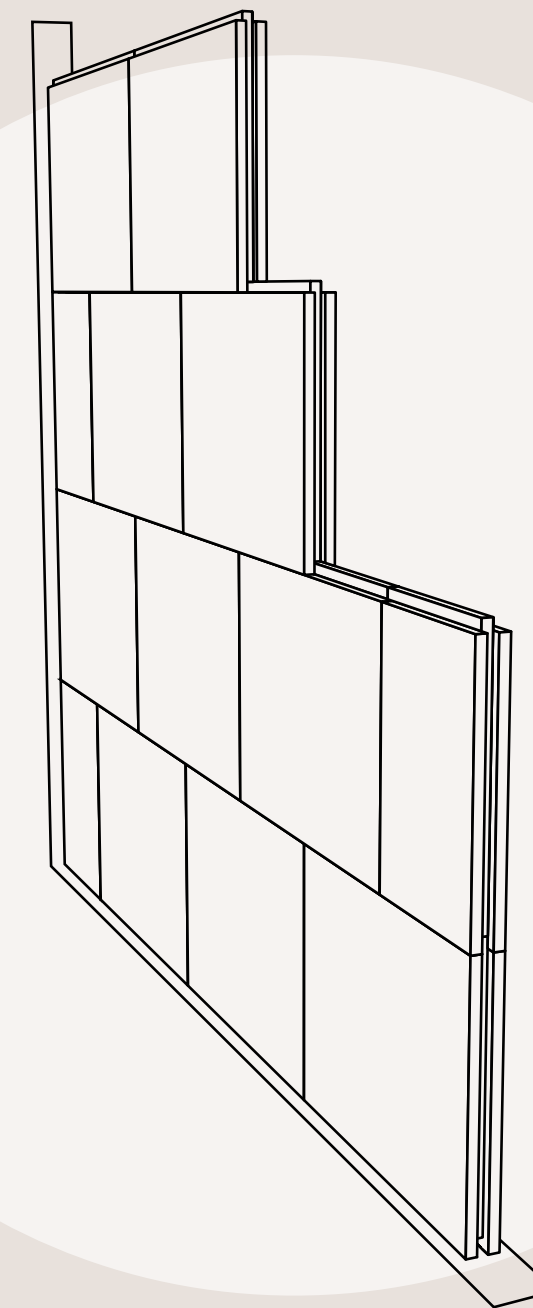
Flexibel nutzbar
Robuster Wandkörper in homogenem Aufbau für leichtes Befestigen (ohne Spezialdübel, ohne Schlagbohren) und einfachste Instandhaltung



VG-ORTH GmbH & Co. KG
Holeburgweg 24
37627 Stadtoldendorf
Telefon +49 5532 505-0
Telefax +49 5532 505-560
info@multigips.de
www.multigips.de

MG 1021 | D1 03.16 | VGO | GUB | 113

MultiGips



Gips-Massiv-Wände

Günstiger Wohnraum, hohes Niveau

Günstiger Wohnraum, hohes Niveau

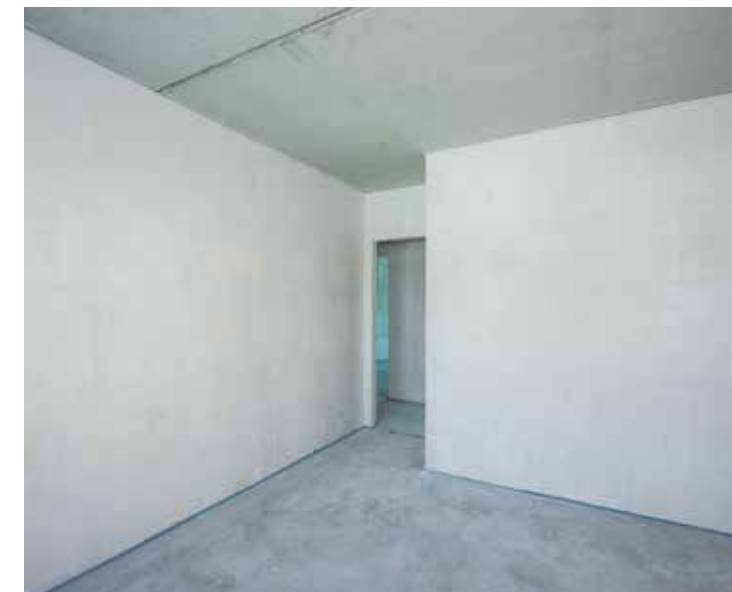
Sozialverträglicher Wohnungsneubau, zu erneuernder Wohnungsbestand, Mikrowohnungen für Studierende und Senioren, Unterkünfte für Zuwandernde, nicht zuletzt aber auch hochwertiger Wohnraum für Gut- und Besserverdienende: Schätzungen gehen davon aus, dass in Deutschland künftig jährlich nahezu 400.000 Wohneinheiten erstellt werden müssen.

Die Akteure im Wohnungsbau stehen damit vor großen baulichen Gestaltungsaufgaben, bei denen auch die Frage nach der wirtschaftlichen und nachhaltigen Raumbildung beantwortet werden muss.

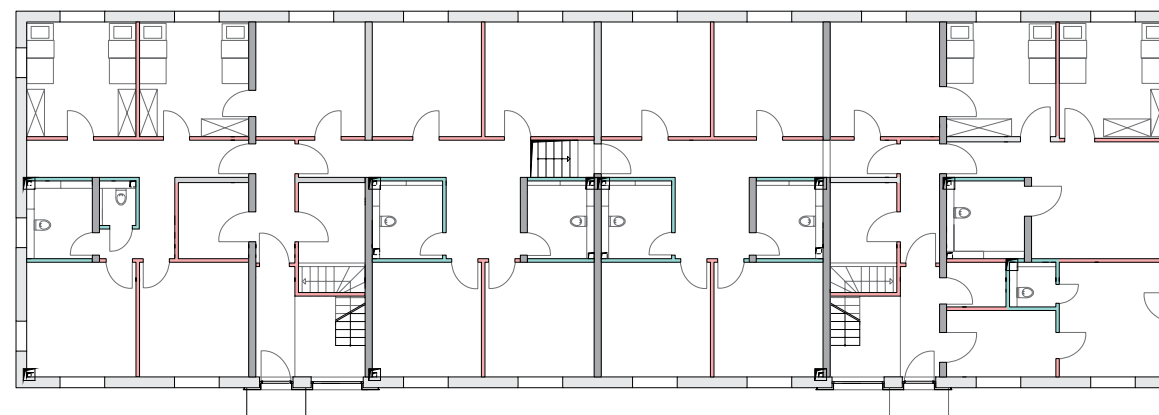
Die Raumbildung mit massiven Gips-Wandbauplatten ist eine technisch sichere und bewährte Option. Aktuelle Bauprojekte belegen, wie sich mit Gips-Wandbauplatten günstige Trennwände auf hohem materiellem Niveau und ohne Verzicht auf Sicherheit und Schutzziele herstellen lassen.



1 Mikrowohnungen
Flächenoptimierte Grundrisse mit schlanken Gips-Wandbauplatten
Referenz
Exklusive Wohnanlage für Studenten, Führungskräfte und Wochenend-Pendler in Schwäbisch Gmünd
Mehr ...
www.multigips.de/micro.pdf



2 Schallschutz im Bad
Optimiertes Installationssystem mit massiven Gips-Wandbauplatten
Referenz
Geräuschverhalten von Vorwand (TECE) und Installationswand (MultiGips) geprüft (IBP Stuttgart)
Mehr ...
www.multigips.de/fachbrief12.pdf



Grundriss
Erdgeschoss einer zweigeschossigen Unterkunft im Rahmen der Anschlussunterbringung. Raum- und Flurbildung mit Gips-Wandbauplatten, hohe Rohdichte (ca. 1.400 kg/m³, rötlich eingefärbt), auch in hydrophobierter Ausführung (bläulich eingefärbt)



5 Wohnheime
Schnelle Fertigstellung mit Gips-Wandbauplatten (R50)
Referenz
Neue Unterkunft im Rahmen der Anschlussunterbringung der Stadt Leinfelden-Echterdingen
Mehr ...
www.multigips.de/unterkunft.pdf



4 Siedlungswohnungen
Variable Wohnungsgrößen im Bestand durch flexible Innenwände
Referenz
Klassische bauliche Sanierung der Stadt Eschweiler mit neuen Grundrissen für 170 Wohneinheiten
... Mehr
www.multigips.de/sanieren.pdf



3 Stadtwohnungen
Massive Gips-Wandbauplatten für Villen, Stadt- und Gartenhäuser
Referenz
Cedelia bietet mit 17 Gebäuden und 280 Wohnungen urbane Vielfalt an Wohnformen in Berlin
... Mehr
www.multigips.de/cedelia.pdf

